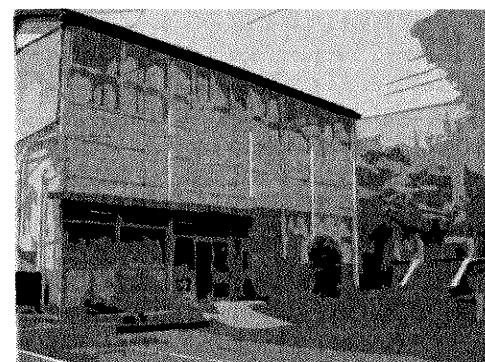
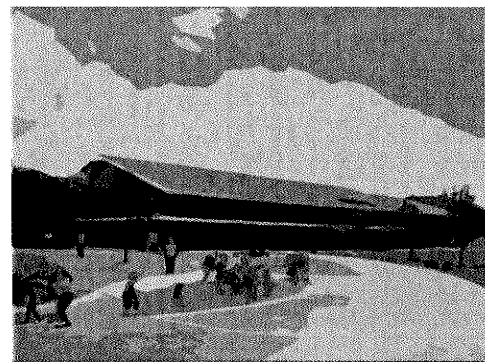
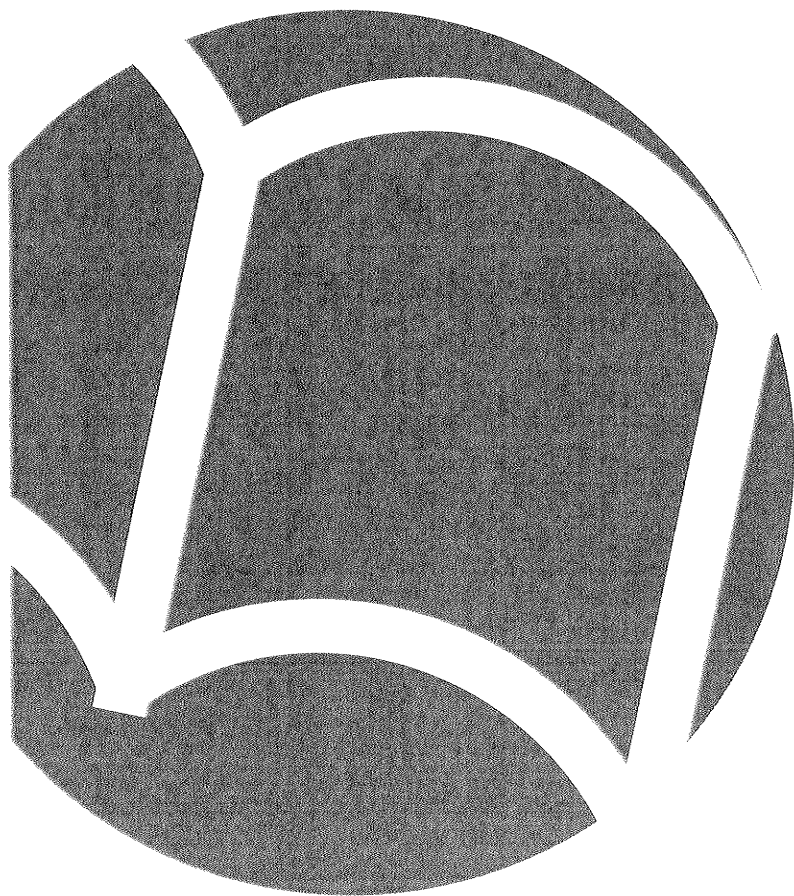


図書館年報

平成 **26** 年度
(2014)



萩市立図書館

目 次

1. 平成26年度活動報告	1
2. 管内状況	2
3. 図書館一覧	2-3
4. 決算・予算額	3
5. 資料状況	4-10
(1) 受入資料数・所蔵資料数	
(2) 分類別資料数・除籍数	
(3) 逐次刊行物	
6. 利用状況	10-13
(1) 貸出資料数	
(2) 登録者数・利用者数	
(3) 相互貸借（他の図書館との借受・貸出）	
(4) 予約、複写サービス、調査・相談件数	
(5) 貸出カードの申込み、本などの予約、貸出・返却ができる施設	
7. 移動図書館	13-15
(1) 移動図書館車概要	
(2) 萩図書館「わくわく号」利用状況	
(3) 須佐図書館「まなぼう号」利用状況	
8. 各種行事	16-17
(1) 一般対象行事	
(2) 児童対象行事	
(3) その他の行事	
9. 図書館活動指標	18
10. 平成27年度活動計画	19
11. 萩市立図書館協議会	20
12. 図書館史年表	21-22

1. 平成26年度活動報告

萩図書館

新規に国立国会図書館デジタル化資料送信サービスを開始し、読書普及を目的とした「知的書評合戦リブリオバトル」や図書館サービスの周知を目的にした講座を開催しました。

継続事業として郷土史・維新史レファレンス専門員による歴史講座「夏の歴史館」を10回開催し、663人の参加がありました。また、県立図書館の展示企画「明治期創刊の雑誌」「100年前のベストセラー」「井上馨と鹿鳴館時代」やNHK大河ドラマ「花燃ゆ」関連展示を行うなど、積極的に他機関との連携企画を取り組みました。

国立国会図書館のレファレンス協同データベースの積極活用で、企画協力員賞を受賞しました。

須佐図書館

「須佐図書館だより」を毎月発行から年2回の発行に変更し、須佐地域に加えて田万川地域の全戸配布を開始し、新たに子ども向け図書館だよりとして「まなぼう館だより」を年3回発行し、須佐・田万川地域の小中学校の児童・生徒に配布しました。

また、5月から地域ボランティアによるおはなし会を開始し、紙芝居や絵本の読み聞かせを楽しむ子ども向け行事を定例化しました。

明木図書館

地域に密着した活動として、「明木の風景－明木てくてく見て歩き－」や「明木小学校の思い出」等の写真展を開催しました。また、三味線の演奏や地域の方による読み聞かせ、くつ下はぎれの工作、明木地区農業文化祭での古本市・写真展示等、世代を超えた交流も行いました。

その他、「山口・島根豪雨災害写真展」には、須佐・田万川地域や市外からも多く来館し、熟覧されていました。

田万川中学校図書館

地域に開かれた学校図書館として、多くの方に利用してもらえるように、毎月テーマを決めて本を紹介したり、展示を考えて活動しました。

普及活動としては、毎月「読み聞かせ会」を実施したほか、田万川中学校の文化祭協賛行事として恒例となっている「図書館古本市」を開催しました。

2. 管内状況

- 管内人口 51,087人 (H27.4.1現在 萩市住民基本台帳)
- 世帯数 23,990戸 (H27.4.1現在 萩市住民基本台帳)
- 面積 698.31km² (H26.10.1現在 国土地理院調)

萩市は、山口県の北部に位置し、総面積は698.31平方キロメートルで、県土の11.4%に当たります。地形は低地が少なく、大半を山地が占めています。

人口は、平成22年の55,443人から平成27年4月には51,087人となり、5年間で4,356人減少しています。年齢別人口の割合は、0歳から14歳が9.7%、15歳から64歳が52.0%、65歳以上が38.3%となっています。

産業別就業人口は、第一次産業（農業・林業・漁業）が14.4%、第二次産業（鉱業・建設業・製造業）が19.2%、第三次産業（卸売業、小売業・医療、福祉・サービス業等）が66.4%となっています。こうしたことから、市政運営は第一次、第二次産業の基盤整備に意を用いながら第三次産業の振興を図るべく、観光文化都市を目指しています。

3. 図書館一覧

	萩図書館	須佐図書館	明木図書館	田万川中学校図書館
所在地	〒758-0041 萩市大字江向 552-2	〒759-3411 萩市大字須佐 4296	〒754-0411 萩市大字明木 2939	〒759-3112 萩市大字下田万 1070
電話	(0838)25-6355 FAX (0838)25-5224	(08387)6-5500 FAX (08387)6-5505	(0838)55-0314 FAX 兼	(08387)2-1311 FAX 兼
敷地面積	10,654.8 m ² (児童館含む)	1,339 m ²	655.83 m ²	
建物	2,914.29 m ²	591.99 m ²	191.74 m ²	288 m ² (床面積)
構造	鉄筋コンクリート造 一部鉄骨造り2階建	鉄筋コンクリート平屋建	鉄骨2階建	鉄骨造鉄筋コンクリート2階建(図書館部分)
施設内容	1階 一般図書／児童図書／ ティーンズ／視聴覚／ 雑誌・新聞／朗読室／ パソコン／喫茶・軽食 2階 明治維新関連／研修室 ／郷土資料／学習室／ 情報関連ホール *児童館内にこども図書館	一般閲覧室 児童書コーナー 視聴覚室	一般閲覧室 子どもコーナー 地域情報室 親子で楽しむ本の部屋	一般閲覧室 子どもコーナー
開館年月日	S49.9.26 (現館舎はH23.3.21)	H10.2.27 (H12.3.30に増設)	M39.11.1 (現館舎はS32.3.1)	H17.1.12
URL	http://hagilib.city.hagi.lg.jp/ (携帯電話の場合はURLの後にmobile/を追加)			
E-mail	hagi_library@city.hagi.lg.jp	susalibrary@city.hagi.lg.jp	akiragilib@city.hagi.lg.jp	

●開館時間・休館日

	萩図書館	わくわく子ども図書館 (児童館内)	須佐図書館	明木図書館	田万川中学校図書館
開館時間	9:00～21:00 ※1階カウンター・ 視聴覚コーナー・ パソコンコーナーと 2階は19:00まで ※12/28～1/4は 17:00まで	9:30～18:00	9:30～18:00 ※無人開館部分は 18:00～9:30	9:30～17:30 ※第1・3・5日曜日 は9:30～12:00	9:00～19:00 ※日曜日は 9:00～17:00
休館日	・館内整理日 (2月の第1 月・火・水曜日)	・毎週火曜日 ・8/13～16 ・12/28～1/5	・月曜日 ・国民の祝日 (月曜日が 国民の祝日の場合はその翌日も) ・館内整理日 (毎月第3水曜日・ 祝日の場合はその翌日) ・特別整理期間 ・12/28～1/4 ・第2・4日曜日(明木図書館のみ)		・毎週土曜日 ・国民の祝日
・教育委員会が特に必要と認める日					

●職員

(平成27年4月1日現在)

		萩図書館	須佐図書館	明木図書館	田万川中学校図書館
総職員数		29人 (うち司書15人・保育士等4人)	5人 (うち司書1人)	5人 (うち司書3人)	5人
職員内訳	市	館長 1人 職員 3人	館長(兼務) 1人 職員 2人 臨時職員 2人 (週4日勤務)	館長(兼務) 1人 職員 1人 非常勤職員※2人 臨時職員※1人 ※(週3日勤務)	館長(兼務) 1人 職員(兼務) 1人 臨時職員 3人
	NPO	役員 7人 NPO職員 18人			

4. 決算・予算額

単位：千円

	萩図書館	須佐図書館	明木図書館	合計	
平成27年度予算	141,003	18,757	125,771	285,531	
平成26年度決算	125,122	18,408	10,553	154,083	
内訳	資料費	12,984	1,847	1,046	15,877
	図書	10,587	1,387	800	12,774
	逐次刊行物	1,184	447	246	1,877
	視聴覚資料	690	13	0	703
	電子書籍	523			523

図書資料購入点数 ※	5,301点	827点	631点	6,759点
1点あたり平均単価(円)	2,127円	1,693円	1,268円	1,994円

※ 逐次刊行物、電子書籍を除く。

5. 資料状況

(1) 受入資料数・所蔵資料数

① 図書

※ () は寄贈・その他

	萩図書館	須佐図書館	明木図書館	合 計
一 般 書	4,566 (1,032)	1,332 (812)	790 (401)	6,688 (2,245)
児 童 書	1,436 (88)	398 (96)	303 (79)	2,137 (263)
郷土資料	659 (385)	266 (262)	126 (108)	1,051 (755)
合 計	6,661 (1,505)	1,996 (1,170)	1,219 (588)	9,876 (3,263)

② 視聴覚資料

※ () は寄贈・その他

	萩図書館	須佐図書館	明木図書館	合 計
C D	235 (147)	9 (9)	0 (0)	244 (156)
ビ デ オ	7 (7)	0 (0)	0 (0)	7 (7)
D V D	76 (19)	8 (7)	0 (0)	84 (26)
カセットテープ	0 (0)	0 (0)	0 (0)	0 (0)
CD-ROM	2 (2)	0 (0)	0 (0)	2 (2)
合 計	320 (175)	17 (16)	0 (0)	337 (191)

③ 所蔵数

	萩図書館	須佐図書館	明木図書館	田万川中学校図書館	合 計
図書資料	174,451	54,758	23,333	11,040	263,582
一 般 書	124,180	37,779	13,611	6,468	182,038
児 童 書	34,477	14,398	6,356	4,572	59,803
郷土資料	15,794	2,581	3,366	一般書に含む	21,741
視聴覚資料	9,186	1,861	306		11,353
音声資料(CD・カセットテープ)	7,163	783	239		8,185
映像資料(ビデオ・DVD等)	1,803	1,078	67		2,948
マイクロ資料	220	0	0		220
旧蔵資料	40,000		20,000		60,000
絵 画		72			72
合 計	223,637	56,691	43,639	11,040	335,007

④ 電子書籍・アーカイブ数(萩図書館)

年度	22	23	24	25	26
電 子 書 籍	1,217	1,755(538)	1,866(111)	1,892(26)	1,981(89)
ア ー カ イ ブ	101	101(0)	125(24)	145(20)	206(61)
合 計	1,318	1,856	1,991	2,037	2,187

(2) 分類別資料数・除籍数

① 萩図書館

区 分		合 計	%	増 減	購 入	寄贈・その他	除 籍
図 書 資 料	0 総 記	5,402	3.1	146	166	24	44
	1 哲学・宗教	4,657	2.7	152	110	77	35
	2 歴 史	13,996	8.0	414	364	69	19
	3 社会科学	13,839	7.9	670	547	171	48
	4 自然科学	8,887	5.1	343	315	40	12
	5 技 術	9,977	5.7	180	261	54	135
	6 産 業	3,939	2.2	174	158	27	11
	7 芸 術	16,156	9.3	419	319	120	20
	8 言 語	1,989	1.1	57	50	14	7
	9 文 学	15,850	9.1	280	226	73	19
	F 小 説	29,488	16.9	1,238	1,018	363	143
	一 般 書 計	124,180		4,073	3,534	1,032	493
	郷 土 資 料	15,794	9.1	650	274	385	9
	児 童 書	34,477	19.8	1,335	1,348	88	101
	図 書 資 料 計	174,451	100	6,058	5,156	1,505	603
視 聴 覚 資 料		9,186		290	145	175	30
旧 蔵 資 料		40,000		0	0	0	0
合 計		223,637		6,348	5,301	1,680	633

② 須佐図書館

区 分		合 計	%	増 減	購 入	寄贈・その他	除 籍
図 書 資 料	0 総 記	929	1.7	-26	5	8	39
	1 哲学・宗教	1,126	2.0	-38	13	46	97
	2 歴 史	2,781	5.1	39	22	79	62
	3 社会科学	3,330	6.1	11	58	89	136
	4 自然科学	1,951	3.6	57	84	22	49
	5 技 術	2,893	5.3	45	59	26	40
	6 産 業	1,021	1.9	-3	23	6	32
	7 芸 術	5,651	10.3	36	23	76	63
	8 言 語	450	0.8	-5	3	3	11
	9 文 学	4,078	7.4	-16	14	23	53
	F 小 説	13,569	24.8	291	216	434	359
	一 般 書 計	37,779		391	520	812	941
	児 童 書	14,398	26.3	334	302	96	64
	郷 土 資 料	2,581	4.7	265	4	262	1
	図 書 資 料 計	54,758	100	990	826	1,170	1,006
視 聴 覚 資 料		1,861		-7	1	16	24
絵 画		72		1	0	1	0
合 計		56,691		984	827	1,187	1,030

③ 明木図書館

区 分		合 計	%	増 減	購 入	寄贈・その他	除 籍
図 書 資 料	0 総 記	719	3.1	-21	10	8	39
	1 哲学・宗教	333	1.4	-27	10	13	50
	2 歴 史	1,414	6.1	21	19	10	8
	3 社会科学	1,105	4.7	25	29	22	26
	4 自然科学	649	2.8	4	23	8	27
	5 技 術	866	3.7	42	39	11	8
	6 産 業	528	2.3	22	21	2	1
	7 芸 術	1,323	5.7	82	20	67	5
	8 言 語	152	0.6	4	5	3	4
	9 文 学	1,319	5.7	21	24	18	21
	F 小 説	3,307	14.2	70	142	40	112
	B 文 庫	1,896	8.1	196	47	199	50
	一 般 書 計	13,611		439	389	401	351
	郷 土 資 料	3,366	14.4	126	18	108	0
	児 童 書	6,356	27.2	-154	224	79	457
	図 書 資 料 計	23,333	100	411	631	588	808
	視 聴 覚 資 料	306		0	0	0	0
旧 蔵 資 料	20,000		0	0	0	0	
合 計	43,639		411	631	588	808	

(3) 逐次刊行物

(単位 種)

	新 聞			雑 誌				
	総 数	購 入	寄 付	総 数	購 入	スポンサー	寄 付	休 刊
総数	24	21	3	283	120	139	17	7
萩	15	12	3	231	73	139	13	6
須佐	5	5	0	35	33	0	1	1
明木	4	4	0	17	14	0	3	0

【新聞一覧】購入分

○所蔵 ※永年保存 (萩図書館)

紙 名	萩	須佐	明木	紙 名	萩	須佐	明木
朝日新聞 ※山口版のみ	○	○		日刊スポーツ	○		
読賣新聞	○	○	○	山口新聞 ※	○	○	○
毎日新聞 ※	○	○	○	中国新聞 ※山口版のみ	○		
日本経済新	○			はぎ時事 ※	○	○	○
日刊工業新聞	○			山陰中央新報	○		
産経新聞	○			毎日 weekly	○		

■朝日新聞縮刷版 (図書) を別に購入 (萩図書館)

【官報】 3年分保存 (萩図書館)

【雑誌一覧】

○：購入 ●：寄贈 ス：スポンサー雑誌 ◎：新規購入 ▨：永年保存(萩) 休：休刊

雑誌名			萩	須佐	明木	雑誌名			萩	須佐	明木
1	愛犬の友	隔月	ス			39	キネマ旬報	月2	ス		
2	AERA	週刊	ス			40	CAPA	月刊	○		
3	アクアライフ	月刊	ス			41	Can Cam	月刊	○		
4	アサヒカメラ	月刊	ス			42	きょうの健康	月刊	ス		
5	明日の友	隔月	ス			43	きょうの料理	月刊	ス		
6	アニメージュ	月刊	○	○		44	Goods Press	月刊	ス		
7	&Premium	月刊	ス			45	暮らしの手帖	隔月	ス		
8	家の光	月刊	ス			46	クロワッサン	月2	ス		
9	一個人	月刊	ス			47	群像	月刊	ス		
10	一枚の繪	月刊	ス			48	芸術新潮	月刊	ス		
11	Vivi(ヴイヴィ)	月刊	○			49	蛍雪時代(臨時増刊)	年3	○		
12	With	月刊		○		50	月刊クーヨン	月刊	○		
13	潮	月刊	●			51	月刊碁ワールド	月刊	ス		
14	歌の手帖	月刊	ス			52	月刊自家用車	月刊	ス	○	
15	美しいキモノ	季刊	ス			53	月刊スキージャーナル	月刊	ス		
16	栄養と料理	月刊	ス			54	月刊バスケットボール	月刊	◎		
17	Expert Nurse	月刊	○			55	月刊バレーボール	月刊	○		
18	SFマガジン	隔月	ス			56	健康365	月刊	●		
19	ESSE	月刊	ス	○	○	57	現代農業	月刊	ス		○
20	園芸ガイド	季刊	ス			58	現代の図書館	季刊	○		
21	OCEANS	月刊	○			59	高速バス時刻表	年2	ス		
22	オートバイ	月刊	○			60	公募ガイド	月刊	○		
23	オール読物	月刊	ス	○		61	こどもとしょかん	季刊	ス		
24	Oggi	月刊	○			62	この本読んで!	季刊	ス		
25	おはよう21	月刊	○			63	Cobalt	隔月	休		
26	オレンジページ	月2	ス	○	○	64	ゴルフダイジェスト	月刊	○		
27	音楽現代	月刊	ス			65	Saita	月刊			○
28	音楽の友	月刊	ス			66	サッカークリニック	月刊	ス		
29	Casa BRUTUS	月刊	ス			67	サッカー批評	隔月	ス		
30	ガーデンガーデン	月刊		○		68	サッカーマガジン zone	月刊	ス		
31	会社四季報	季刊	○			69	THE21	月刊	○		
32	外戸本	月刊	休			70	茶道雑誌	月刊	ス		
33	KAZI	月刊	ス			71	SAPIO	月刊	ス		
34	学校図書館	月刊	○			72	サライ	月刊	ス		
35	家庭画報	月刊	ス			73	サラサーテ	隔月	○		
36	家電批評	月刊	○			74	サンキュ!	月刊	ス		
37	からだにいいこと	月刊	○			75	サンデー毎日	週刊	ス	○	○
38	がんサポート	月刊	ス			76	CD Journal	月刊	○		

雑誌名			萩	須佐	明木	雑誌名			萩	須佐	明木
77	J J	月刊	ス			118	Tarzan	月2	ス		
78	JTB時刻表	隔月	○			119	大法輪	月刊	ス		
79	四季の味	季刊	ス			120	DIME	月刊	○		
80	Zipper	季刊	○			121	ダイヤモンドZAI	月刊	ス		
81	シナリオ	月刊	●			122	ダ・ヴィンチ	月刊	ス	○	
82	じゃらん関西・中・四国	月刊	ス			123	多聴多読マガジン	月刊	◎		
83	じゃらん九州発	月刊	○	○		124	卓球王国	月刊	ス		
84	週刊朝日	週刊	ス			125	たまごクラブ	月刊	ス		
85	週刊アスキー	週刊	ス			126	ためしてガッテン	季刊	ス		
86	週刊エコノミスト	週刊	ス			127	短歌	月刊	ス		
87	週刊金曜日	週刊	◎			128	dancyu	月刊	ス		
88	週刊新潮	週刊	ス			129	地上	月刊	ス		
89	週刊ダイヤモンド	週刊	ス			130	ちゃぐりん	月刊	ス		
90	週刊東洋経済	週刊	ス			131	CHANTO	月刊	ス	○	
91	週刊文春	週刊	ス			132	中央公論	月刊	ス		
92	週刊ベースボール	週刊	ス			133	釣り画報	月刊		○	
93	女性のひろば	月刊	●			134	DVD&ブルーレイでーた	月刊	○		
94	自遊人	季刊	ス			135	デジモノステーション	月刊	○		
95	JUNON	月刊	○			136	天然生活	月刊	ス		
96	趣味の園芸	月刊	ス		○	137	天文ガイド	月刊	○		
97	将棋講座	月刊	○			138	東京人	月刊	○		
98	小説推理	月刊	○			139	投資手帖	月刊	ス		
99	小説野生時代	月刊	ス			140	特選街	月刊	ス		
100	女性自身	週刊	ス	○		141	図書館雑誌	月刊	○	●	●
101	新潮	月刊	○			142	トライアングル	月刊	ス	○	○
102	新潮45	月刊	○			143	ドラマ	月刊	●		
103	Suumo リフォーム	隔月	ス			144	なごみ	月刊	ス		
104	すてきな奥さん	月刊	休	休		145	NATIONAL GEOGRAPHIC 日本版	月刊	ス		
105	すてきにハンドメイド	月刊	ス	○	○	146	ナチュリラ	季刊	○		
106	Stereo Sound	季刊	●			147	nico	月刊	ス		
107	STORY	月刊		○		148	nicola	月刊		○	
108	STRIKER DX	隔月	ス			149	日経WOMAN	月刊	ス		
109	すばる	月刊	ス			150	日経エンタテインメント	月刊	ス		
110	Sports Graphic Number	月2	ス	○		151	日経おとなのOFF	月刊	ス		
111	住まいの設計	隔月	ス	○		152	日経TRENDY	月刊	ス		
112	正論	月刊	ス			153	日経ビジネス	週刊	○		
113	世界	月刊	ス			154	日経PC21	月刊	○		
114	sesame	隔月	○			155	日経HEALTH premie	季刊	ス		
115	Seventeen	月刊	○	○		156	日経マネー	月刊	ス		
116	川柳マガジン	月刊	ス			157	日本児童文学	隔月	○		
117	壮快	月刊	○	○		158	日本の祭り	季刊	●		

雑誌名			萩	須佐	明木	雑誌名			萩	須佐	明木
159	Newton	月刊	ス	○		199	My GARDEN	季刊		○	
160	猫びより	隔月	ス			200	My ベストヘア	季刊	ス		
161	ノジュール	月刊	ス			201	まちづくり	季刊	休		
162	non-no	月刊		○		202	MAMORU	月刊	●		
163	HERS	月刊	ス			203	WILL	月刊	○		
164	俳句α	隔月	○			204	ミセス	月刊	ス		
165	俳句界	月刊	●			205	Myojo	月刊	○		○
166	BICYCLE NAVI	隔月	休			206	みんなの図書館	月刊	○		
167	花時間	季刊	ス	○		207	MEN'S EX	月刊	○		
168	母の友	月刊	○			208	MEN'S CLUB	月刊	○		
169	pumpkin	月刊	ス			209	MEN'S NON-NO	月刊	ス		
170	PHP	月刊	ス			210	MORE	月刊	ス	○	
171	BE-PAL	月刊	○			211	文字でか時刻表ポケット版	季刊			○
172	Begin	月刊	○			212	MOE	月刊	ス		○
173	ビジネスガイド	月刊	ス			213	モーターマガジン	月刊	ス		
174	美術手帖	月刊	ス			214	やさいの時間	月刊	ス		
175	ひよこクラブ	月刊	ス	○		215	やさい畑	隔月	ス	○	
176	FINEBOYS	月刊	○			216	山と溪谷	月刊	ス		
177	Fishing cafe	季刊			●	217	ラグビーマガジン	月刊	ス		
178	福岡Walker	月刊	ス			218	RCマガジン	月刊	休		
179	婦人公論	月2	ス	○	○	219	ランナーズ	月刊	ス		
180	婦人之友	月刊	○			220	LEE	月刊	ス		●
181	武道	月刊	●			221	陸上競技マガジン	月刊	ス		
182	BRUTUS	月2	ス			222	旅行読売	月刊	○		
183	プレジデント	月2	ス			223	リンネル	月刊	○		
184	プレジデントFamily	月刊	○			224	歴史街道	月刊	ス		
185	Precious	月刊	○			225	歴史人	月刊	ス		
186	文学界	月刊	ス			226	歴史読本	季刊	ス	○	○
187	文藝春秋	月刊	ス			227	レコード芸術	月刊	●		
188	文芸山口	年6	●			228	レジャーフィッシング	月刊	ス		
189	ベースボールマガジン	隔月	○			229	レタスクラブ	月2	ス		
190	BESTFLOWERARRANGEMENT	季刊	ス			230	レディブティック	月刊	ス		
191	VERY	月刊		○		231	WHAT'S IN	月刊	○		
192	PEN	月2	ス			232	和楽	月刊	ス		
193	VOICE	月刊	●			233	Wan	隔月	ス		
194	ポップティーン	月刊	○								
195	Body+	月刊	○								
196	Baby-mo	季刊	◎								
197	炎芸術	季刊	○								
198	ポポロ	月刊	○								

児童対象											
雑誌名			萩	須佐	明木	雑誌名			萩	須佐	明木
234	かがくのとも	月刊	ス			239	こどものとも年少版	月刊	○		
235	月刊Newsがわかる	月刊	ス		○	240	こどものとも年中向き	月刊	○		
236	子供の科学	月刊	ス			241	ジュニアエラ	月刊	ス		
237	こどものとも	月刊	○	○		242	ちいさなかがくのとも	月刊	○		
238	こどものとも0.1.2	月刊	○	○							

6. 利用状況

(1) 貸出資料数

① 個人

館名 資料(点)	萩			須佐		明木	田万川	合計
	開館日数 (361日)	子ども図書館 開館日数 (298日)	移動図書館 巡回日数 (186日)	開館日数 (358日)	移動図書館 巡回日数 (167日)	開館日数 (257日)	開館日数 (292日)	
一般書	168,858	455	5,687	14,719	3,680	2,996	2,114	198,509
児童書	36,227	29,212	30,157	5,569	6,093	2,625	1,158	111,041
視聴覚資料	24,403	5	84	1,347	1,062	70		26,971
雑誌	26,297	630	635	708	741	457	169	29,637
絵画				0				0
合計	255,785	30,302	36,563	22,343	11,576	6,148	3,441	366,158
1日平均	709	102	197	62	69	24	12	

② 団体

館名 資料(点)	萩図書館 (97団体)	須佐図書館 (30団体)	明木図書館 (21団体)	合計
一般書	15,906	3,031	106	19,043
児童書	19,515	5,001	1,424	25,940
雑誌	855	1,231	39	2,125
その他	339	228	0	567
合計	36,615	9,491	1,569	47,675

③ 地域別

	萩図書館	須佐図書館	明木図書館	合計	割合(%)
萩	284,105	1,099	1,442	286,646	79.0
川上	4,998	0	79	5,077	1.4
田万川	656	8,348	8	9,012	2.5
むつみ	3,570	2	2	3,574	1.0
須佐	1,304	21,727	52	23,083	6.3
旭	5,301	437	4,331	10,069	2.8
福栄	6,712	41	0	6,753	1.9
阿武町	6,145	2,005	1	8,151	2.2
山口市等	9,859	260	233	10,352	2.9
合計	322,650	33,919	6,148	362,717	100

(2) 登録者数・利用者数

① 館別

	萩図書館	須佐図書館	明木図書館	合 計
総登録者数	23,315	3,169	270	26,754
本年度利用登録者数	7,351	738	169	8,258
()内は新規	(963)	(65)	(10)	(1,038)
延利用者人数	96,210	11,071	1,968	109,249

② 年代別

	萩図書館	須佐図書館	明木図書館	合 計	割合 (%)
0 ~ 6 歳	872	31	22	925	11.2
小学生	1,092	170	53	1,315	15.9
中学生	297	43	7	347	4.2
高校生	203	22	4	229	2.8
19 ~ 30 歳	516	47	5	568	6.9
31 ~ 40 歳	846	62	11	919	11.1
41 ~ 50 歳	938	87	16	1,041	12.6
51 ~ 60 歳	855	80	17	952	11.5
61 ~ 70 歳	1,089	115	18	1,222	14.8
71 歳 ~	643	81	16	740	9.0
合 計	7,351	738	169	8,258	100

③ 地域別

	萩図書館	須佐図書館	明木図書館	合 計	割合 (%)
萩	6,454	19	18	6,491	78.6
川 上	93	0	2	95	1.1
田万川	28	219	0	247	3.0
むつみ	103	2	0	105	1.3
須 佐	51	444	0	495	6.0
旭	103	0	144	247	3.0
福 栄	193	1	1	195	2.4
阿武町	107	45	0	152	1.8
山口市等	219	8	4	231	2.8
合 計	7,351	738	169	8,258	100

④ 須佐図書館閉館時利用状況

	利用者数	貸出資料数
年間利用状況	6,833 人	22,343 点
うち 閉館時利用状況	1,688 人	6,650 点
閉館時利用割合	24.7%	29.8%

※ 閉館時とは、開館日の夜間・早朝（18:00～9:00）及び休館日の終日

⑤ 電子図書館利用状況

年代別登録者数

	男性	女性	合計	割合 (%)
20 歳以下	5	4	9	3.0
21 ～ 30 歳	9	10	19	6.3
31 ～ 40 歳	13	21	34	11.3
41 ～ 50 歳	27	34	61	20.4
51 ～ 60 歳	36	24	60	20.0
61 ～ 70 歳	49	21	70	23.4
70 歳以上	32	5	37	12.3
その他	9	1	10	3.3
合計	180	120	300	100

利用数

ログイン数	貸出数	閲覧数
695	494	1,601

(3) 相互貸借（他の図書館との借受・貸出）

●県内・県外

館名	借 受					貸 出				
	山口県立	県内	中国地区	その他	合計	山口県立	県内	中国地区	その他	合計
萩	447	949	57	19	1,472	41	1,145	8	7	1,201
須佐	111	31	0	0	142	4	104	4	1	113
明木	60	57	0	0	117	9	19	0	2	30
田万川	5	0	0	0	5	0	0	0	0	0
合計	623	1,037	57	19	1,736	54	1,268	12	10	1,344

●市内

館名	借 受					
	萩	須佐	明木	田万川	その他	合計
貸出	萩	1,807	545	220	5	2,577
	須佐	1,696	193	2	0	1,891
	明木	847	311	9	0	1,167
	田万川	0	0	0	0	0
	合計	2,543	2,118	738	231	5,635

(4) 予約、複写サービス、調査・相談件数

	萩図書館	須佐図書館	明木図書館	合計
予約件数	20,811	3,580	778	25,169
うちweb予約件数				5,861
複写サービス(枚)	10,024	83	102	10,209
調査・相談受付件数	1,302	12	31	1,345

(5) 貸出カードの申込み、本などの予約、貸出・返却ができる施設

(* 移動図書館以外は受け渡しのみ)

萩 移動図書館「わくわく号」	見島総合センター	須佐公民館
須佐 移動図書館「まなぼう号」	川上公民館	弥富公民館
田万川中学校図書館	田万川コミュニティセンター	旭マルチメディアセンター
大井公民館	小川コミュニティセンター	旭活性化センター
三見公民館	むつみ生涯学習資料館	福栄コミュニティセンター
大島公民館	むつみコミュニティセンター	福栄農業担い手育成センター

7. 移動図書館

(1) 移動図書館車概要

	萩図書館「わくわく号」	須佐図書館「まなぼう号」
開設	平成4年8月	平成7年6月
巡回開始	平成4年10月8日	平成7年6月22日
車両	寄贈/国際ソロプチミスト萩(800万円) 車両価格/1,154万円 掲載図書/1,500冊 乗車定員/3名 トラックシャーシ改造車 ディーゼル車 車両総重量4,225kg 総排気量4,009cc 全長5,000mm 全幅1,750mm 全高2,410mm	車両価格/929万円 掲載図書/1,200冊 乗車定員/3名 キャブ付シャーシ改造車 ディーゼル車 車両総重量3,575kg 総排気量2,990cc 全長4,730mm 全幅1,760mm 全高2,320mm
車両更新	平成24年5月	平成22年3月3日
巡回箇所	58カ所 	23ヶ所 

(2) 萩図書館「わくわく号」利用状況

コース・ステーション			利用者数 (団体含む)	貸出点数 (団体含む)	貸出資料内訳			
					一般書	児童書	雑誌	視聴覚資料
1コース 第1・3 木曜日	1	山田保育園	1,087	2,200	30	2,170	0	0
	2	住の江保育園	946	2,856	60	2,796	0	0
	3	萩幼稚園	797	2,360	17	2,343	0	0
	4	三見小・中学校	39	96	14	82	0	0
	5	三見保育園	176	435	0	435	0	0
	6	さんみ苑	87	332	79	205	48	0
	7	三見市仁王会館	39	183	178	2	3	0
2コース 第1・3 金曜日	8	萩光塩学院幼稚園	416	422	7	415	0	0
	9	土原保育園	914	2,359	2	2,357	0	0
	10	山口県漁協玉江浦支店裏駐車場	31	152	63	0	89	0
	11	椿西小学校	892	1,837	5	1,832	0	0
	12	椿保育園	75	1,243	34	1,209	0	0
	13	春日保育園	673	1,673	42	1,631	0	0
	14	木間小・中学校	20	51	40	8	3	0
3コース 第2・4 木曜日	15	大井保育園	317	583	1	582	0	0
	16	オアシスはぎ園	145	464	412	18	34	0
	17	山口県漁協大井湊支店	88	471	407	2	62	0
	18	山口県漁協大井浦支店	16	147	28	118	1	0
	19	大井小学校	115	819	245	571	3	0
	20	越ヶ浜小学校	235	668	150	518	0	0
	21	越ヶ浜せり場	47	220	210	0	10	0
22	椿の郷	59	210	148	62	0	0	
4コース 第2・4 金曜日	23	萩焼会館	623	1,614	32	1,582	0	0
	24	萩総合支援学校	217	523	194	251	78	0
	25	日の丸保育園	1,293	1,396	12	1,382	2	0
	26	椿東小学校	667	2,064	107	1,942	15	0
	27	椿東保育園	1,366	2,437	5	2,432	0	0
	28	越ヶ浜保育園	356	679	3	676	0	0
	29	越ヶ浜中学校	20	62	52	9	1	0
5コース 第1・3 火曜日	30	佐々並小学校	113	416	99	317	0	0
	31	あさひ保育園佐々並分園	184	619	66	553	0	0
	32	明木中学校	60	173	97	76	0	0
	33	ちはるえん	42	124	121	3	0	0
	34	萩西福祉複合施設つばき	489	1,659	1,389	87	107	76
	35	殿河内公会堂前	0	0	0	0	0	0
	36	白水小学校	61	133	19	114	0	0
6コース 第1・3 水曜日	37	あさひ保育園	319	889	3	886	0	0
	38	明木小学校	127	367	33	334	0	0
	39	川上中学校	23	59	52	0	7	0
	40	かわかみ苑	60	242	156	58	28	0
	41	川上公民館	8	31	18	13	0	0
	42	川上小学校	138	600	198	400	2	0
	43	川上保育園	182	433	1	432	0	0
7コース 第2・4 火曜日	44	福川小学校	305	917	208	709	0	0
	45	むつみ保育園	199	425	0	425	0	0
	46	むつみ園	54	174	140	29	5	0
	47	むつみ中学校	35	106	76	24	6	0
	48	ハピネスふくえ	1	5	2	3	0	0
	49	福川保育園	273	716	60	656	0	0

コース・ステーション			利用者数 (団体含む)	貸出点数 (団体含む)	貸出資料内訳			
					一般書	児童書	雑誌	視聴覚資料
8コース 第2・4 水曜日	50	むつみ小学校	248	756	223	437	96	0
	51	特別養護老人ホーム紫福園	92	343	291	20	30	2
	52	福栄中学校	31	87	83	3	1	0
	53	萩市役所紫福支所	50	212	131	75	0	6
	54	紫福保育園	183	546	1	545	0	0
	55	紫福小学校	114	271	14	241	16	0
9コース 第2 月曜日	56	大島渡船場	42	125	92	33	0	0
	57	大島小・中学校	226	568	175	373	20	0
	58	大島保育園	105	222	18	204	0	0
わくわく号 合計			15,520	39,774	6,343	32,680	667	84

(3) 須佐図書館「まなぼう号」利用状況

コース・ステーション			利用者数 (団体含む)	貸出点数 (団体含む)	貸出資料内訳			
					一般書	児童書	雑誌	視聴覚資料
田万川 コース 火曜日 (月2回) ・田万川地域	1	田万川保育園小川分園	95	134	11	123	0	0
	2	小川小学校	457	2,227	288	1,885	3	51
	3	特別養護老人ホーム阿北苑	46	342	234	95	11	2
	4	田万川保育園	368	495	9	486	0	0
	5	多磨小児童クラブ	79	401	26	325	2	48
須佐A コース 毎週水曜日 ・須佐地域	6	特別養護老人ホームすさ苑	152	720	231	324	23	142
	7	生活支援ハウス寿	349	1,220	451	435	230	104
	8	青葉台公民館／わかば団地	8	14	13	1	0	0
	9	須佐中学校	65	457	441	16	0	0
	10	みやこ編物	64	649	212	4	291	142
	11	育英元気っ子	286	1,332	531	446	206	149
	12	社会福祉協議会須佐事務所	56	473	163	10	297	3
弥富 コース 毎週木曜日 ・田万川地域 ・須佐地域	13	多磨小学校	1,209	2,818	605	2,177	18	18
	14	弥富小学校	375	1,234	508	259	323	144
	15	鈴野川小学校	0	0	0	0	0	0
	16	阿武萩森林組合須佐支所	119	364	231	7	31	95
	17	弥富保育園	184	664	238	404	17	5
	18	弥富公民館	201	669	309	12	140	208
須佐B コース 毎週金曜日 ・須佐地域 ・田万川地域	19	漁港須佐支店前	109	331	308	23	0	0
	20	しんわ苑	119	208	87	77	19	25
	21	育英小学校	481	1,533	244	1,046	145	98
	22	介護サービスぬくもり	40	291	134	51	101	5
	23	八幡集会所	29	129	73	56	0	0
まなぼう号 合計			4,891	16,705	5,347	8,262	1,857	1,239

移動図書館 合計			20,411	56,479	11,690	40,942	2,524	1,323
----------	--	--	--------	--------	--------	--------	-------	-------

8. 各種行事

(1) 一般対象行事

定例行事		回数	延べ 参加者数
萩図書館	萩読書会	12	147
	あんずの会（読書会）	11	127
合計		23	274

不定期行事		回数	延べ 参加者数
萩図書館	萩博物館企画展関連展示「山田顕義と近代日本」	1	—
	萩博物館特別展関連展示「最強昆虫列伝～カブトムシ vs なぞの昆虫戦士たち～」	1	—
	ミニ歴史講座「夏の歴史館」	10	663
	萩市男女共同参画推進月間行事 パネル展	1	—
	展示「明治期創刊の雑誌」	1	—
	開館40周年記念関連行事「チェロとものがたりの奏で」	1	75
	ビブリオバトル	2	58
	読書週間企画展「100年前のベストセラー」	1	—
	萩博物館特別展関連展示「描かれた幕末の萩藩—攘夷から討幕へ、萩藩苦難の道程—」	1	—
	展示「花燃ゆ」	1	—
	ライブラリーセッション（図書館ミニ講座）	7	101
	萩博物館特別展関連展示「海を拓いた萩の人々～日本漁業近代化の先駆け～」	1	—
	人権週間関連展示	1	—
	展示「井上馨と鹿鳴館時代」	1	—
須佐図書館	やまぐちの歴史おでかけ講座「蛤御門の変について」	1	20
	まなぼう館所蔵絵画展「エッ!? 絵が借りれるの?」	1	—
明木図書館	写真展「明木小学校の思い出」	1	256
	「山口・島根豪雨災害」写真展	1	147
	写真展「明木の風景—明木てくてく見て歩き—」	1	97
合計		35	1,417

(2) 児童対象行事

定例行事		回数	延べ 参加者数
萩図書館	おはなしの森	99	1,543
	おはなし会（おひさま）	42	498
	おはなし会（草の芽）	3	24
須佐図書館	まなぼう館でレッツチャレンジ!	49	293
	青空おはなし会	8	50
	育英小学校 よみきかせ会	34	—
明木図書館	工作・ことばあそび・読み聞かせなど	22	192
	「草の芽」のおはなし会	11	94
	としょかん通信をつくろう	12	27
	将棋であそぼう	12	17
	似顔絵教室	21	85
合計		313	2,823

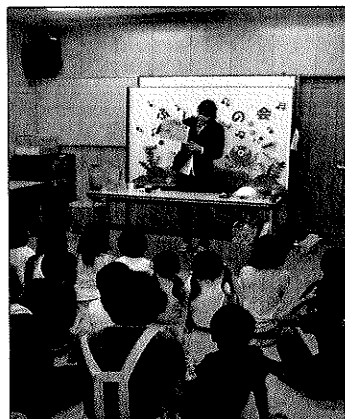
不 定 期 行 事		回数	延べ 参加者数
萩図書館	こどもの読書週間「えいごでわくわく」	1	90
	男女共同参画週間行事「お父さんとおじいちゃんの読み聞かせ」	1	30
	七夕会	1	33
	植物標本作り	2	22
	上映会	1	35
	クリスマス会	1	46
	おしょうがつ会	1	24
須佐図書館	布のおもちゃ・絵本展（こどもの読書週間行事）	1	79
	まりちゃんのでじなであそぼう！（こどもの読書週間行事）	1	28
	お父さんとおじいちゃんの読み聞かせ会	1	19
	まなぼう館ふしぎの会	2	29
明木図書館	「図書館でこんなことしたよ！」写真展 H25 年度	1	150
	モバイルこいのぼりの展示	1	78
	夏休み子ども教室	11	97
	くつ下ハギレのリサイクル手芸	1	18
	子どもたちが描いた似顔絵の展示	1	148
	「図書館でこんなことしたよ！」写真展 H26 年度	1	119
	お父さんとおじいちゃんの読み聞かせ会	1	8
	第4回本の森コンサート「三味線を楽しもう」	1	5
	佐々並小学校 よみきかせ会	3	60
	乳幼児読書案内	2	20
合 計		36	1,138

(3) その他の行事

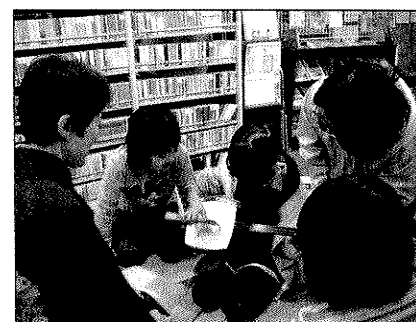
特 別 行 事		回数	延べ 参加者数
萩図書館	図書館まつり（読書週間特別行事）	1	—
	古本市（読書週間特別行事）	1	—
須佐図書館	お楽しみ古本市	1	139
	ペーパークイリングでしおりを作ろう（読書週間行事）	1	35
	お気に入りの本にブックコートをかけよう（読書週間行事）	1	9
明木図書館	古本市（明木地区農業文化祭）	1	—
合 計		6	183



萩／「チェロとものがたりの奏で」



須佐／「まなぼう館ふしぎの会」



明木／「三味線を楽しもう」

9. 図書館活動指標

(各図書館の数値、全国平均の数値は、『日本の図書館 統計と名簿 2014』を参照)

	同規模 (人口 4~6 万人) 近隣図書館 3 館	同規模 (人口 4~6 万人) 全国図書館 161 館
<p>①登録率：市民が貸出登録をしている割合</p> $\frac{\text{登録者数}}{\text{人口}} = \frac{25,900}{53,000} \times 100 = 48.9\%$	<p>下松 63.4%</p> <p>光 24.8%</p> <p>益田 79.6%</p>	46.6%
<p>②貸出比：市民一人当たりの貸出点数</p> $\frac{\text{貸出点数}}{\text{人口}} = \frac{394,000}{53,000} = 7.4 \text{ 点}$	<p>下松 9.8 点</p> <p>光 4.8 点</p> <p>益田 3.3 点</p>	5.0 点
<p>③利用比：登録者一人当たりの貸出点数</p> $\frac{\text{貸出点数}}{\text{登録者数}} = \frac{394,000}{25,900} = 15.2 \text{ 点}$	<p>下松 15.5 点</p> <p>光 19.5 点</p> <p>益田 4.1 点</p>	10.7 点
<p>④資料回転率：一点の資料が年間どれだけ利用されたか</p> $\frac{\text{貸出点数}}{\text{所蔵点数}} = \frac{394,000}{245,000} = 1.6 \text{ 回}$	<p>下松 3.5 回</p> <p>光 1.4 回</p> <p>益田 0.8 回</p>	1.3 回
<p>⑤資料保有数：市民一人当たりの資料点数</p> $\frac{\text{所蔵点数}}{\text{人口}} = \frac{245,000}{53,000} = 4.6 \text{ 点}$	<p>下松 2.8 点</p> <p>光 3.5 点</p> <p>益田 3.9 点</p>	4.0 点
<p>⑥資料費：市民一人当たりの図書等の資料費</p> $\frac{\text{平成 24 年度資料購入費}}{\text{人口}} = \frac{16,721,000}{53,000} = 315.5 \text{ 円}$	<p>下松 237.7 円</p> <p>光 252.7 円</p> <p>益田 134.4 円</p>	251.9 円

10. 平成27年度活動計画

萩図書館

本年は新図書館開館から、5周年の年にあたります。記念事業として、「萩が生んだ音楽評論家 兼常清佐展」や講演会を開催します。また、平成22年に導入した図書館システムの更新を行います。

新規事業として、議論する場としての図書館の発展・図書館員の育成を目指し、異業種から講師を招き「ライブラリーセッション」を開催します。

郷土史・維新史レファレンス専門員による研究報告を作成し、引き続きレファレンス業務の充実に努めます。

「NPO萩みんなの図書館」の自立に向け、協働の推進に努めます。

須佐図書館

前年度に引き続き「須佐図書館だより」及び「まなぼう館だより」（子ども向け図書館だより）を須佐・田万川地域に配布し、萩市東部地域の図書館として、地域の図書館利用の拡大に努めます。

また、地域ボランティアによる定例行事の十分な広報を行うと共に、1年を通じて子ども向け特別行事の充実を図り、子どもの読書活動をより一層推進します。

明木図書館

平成28年4月の開館に向け、新明木図書館の建設が開始されます。移転作業のため、一部図書館の利用が制限されますが、可能な限り地域に根差した住民サービスを行います。

写真展「明木中学校の思い出」「明木図書館の思い出」を開催し、それぞれの歴史を写真で振り返ります。

田万川中学校図書館

ひとりでも多くの方に利用してもらえるように、「図書館だより」で、新刊や利用案内を行い、情報発信を積極的に行います。

また、須佐図書館との団体貸出や県立図書館等のサービスについて、多くの方に知ってもらい、利用者の方のニーズに応じていくことで、子どもたちの学校生活の充実や地域住民の読書活動等の活性化を図ります。

1 1. 萩市立図書館協議会

定数 10人以内 (萩市立図書館条例第9条第3項による)
 任期 2年 (萩市立図書館条例第9条第5項による)

任期：平成27年4月1日から平成29年3月31日まで

区分	氏名	地域	備考
学識経験	三好健二	萩	萩市まち博推進委員会部会長 明治維新史学会会員
学識経験	津田和夫	萩	「萩・福栄の水と命を守る会」 事務局長
学識経験	大島昌子	萩	元山口県教育委員
社会教育	鎗分朋世	旭	児童クラブ指導員
社会教育	小池美晴	萩	西日本図書館学会理事 至誠館大学職員
社会教育	安達和代	田万川	元図書館職員
家庭教育	藤原重子	萩	萩市登録統計調査員
家庭教育	福島和子	須佐	図書館利用者
学校教育	中村由美	萩	元大学職員 中学校PTA役員
学校教育	杉山芳文	萩	中学校PTA会長

萩市立図書館条例（抜粋）

（図書館協議会）

第9条 図書館に萩市立図書館協議会（以下「協議会」という。）を置く。

- 2 協議会の委員は、教育委員会が任命する。
- 3 協議会の委員の定数は、10人以内とする。
- 4 協議会の委員は、学校教育及び社会教育の関係者、家庭教育の向上に資する活動を行う者並びに学識経験のある者の中から任命する。
- 5 協議会の委員の任期は2年とし、再任を妨げない。ただし、補欠委員の任期は、前任者の残任期間とする。

1 2. 図書館史年表

【萩図書館】

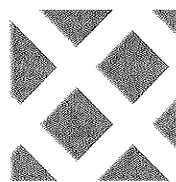
明治 34 年	(1901)	1 月	阿武郡立萩図書館が萩中学校構内に設置
大正 12 年	(1923)	4 月	郡制廃止により山口県立萩図書館と改称
昭和 7 年	(1932)	7 月	萩町が市制を施行し、各町立図書館は市立図書館と改称
昭和 20 年	(1945)	12 月	各町立図書館を統合し萩市立図書館が土原に開設
昭和 25 年	(1950)	12 月	山口県立萩図書館を江向に新築し、市立図書館を合併
昭和 48 年	(1973)		県立図書館の資料の一部を萩市に移管し県立萩図書館を閉館
昭和 49 年	(1974)	9 月	萩市立図書館を現在地に新築移転
平成 4 年	(1992)	10 月	移動図書館「わくわく号」開設
平成 7 年	(1995)	8 月	図書館改修（子ども室・参考資料室を2階へ）
平成 10 年	(1998)	12 月	コンピュータシステム導入
平成 13 年	(2001)	1 月	図書館創立 100 周年記念式典開催
		10 月	わくわく子ども図書館開設
平成 14 年	(2002)	7 月	移動図書館「わくわく号」更新
平成 16 年	(2004)	2 月	コンピュータシステム更新（4 月ホームページ開設）
平成 17 年	(2005)	3 月	市町村合併により萩市立萩図書館と改称
平成 19 年	(2007)	6 月	萩・須佐図書館コンピュータシステム統合
平成 22 年	(2010)	3 月	コンピュータシステム更新
平成 23 年	(2011)	1 月	新館へ移設のため閉館
		3 月	新館開館（児童館との併設）（IC 対応）
		3 月	電子図書館（アーカイブ・電子書籍）開設
平成 24 年	(2012)	5 月	移動図書館「わくわく号」更新
平成 25 年	(2013)	12 月	萩図書館入館者 100 万人記念セレモニー開催
		12 月	「萩藩 主要役職者年表」発行
平成 26 年	(2014)	3 月	新図書館開館 3 周年記念式典・行事開催
		3 月	「作家たちの文章で綴る 萩のまち文学散歩」発行
		8 月	国立国会図書館のデジタル化資料送信サービス開始
平成 27 年	(2015)	3 月	国立国会図書館企画協力員賞受賞

【須佐図書館】

大正 13 年	(1924)	12 月	弥富村立弥富図書館設置
昭和 23 年	(1948)		須佐公民館内に併設図書館として須佐図書館を設置
昭和 62 年	(1987)	4 月	須佐町立図書館条例を廃止、図書館を公民館図書室に改める
平成 7 年	(1995)	6 月	移動図書館「まなぼう号」運行開始
平成 10 年	(1998)	2 月	須佐町立図書館（まなぼう館）開館
			24 時間開館を開始 コンピュータシステム導入
平成 12 年	(2000)	3 月	増築開館 記念式典挙行
平成 17 年	(2005)	3 月	市町村合併により萩市立須佐図書館と改称
平成 19 年	(2007)	6 月	コンピュータシステム更新・萩図書館との統合
平成 22 年	(2010)	3 月	移動図書館「まなぼう号」更新
平成 25 年	(2013)	7 月	豪雨災害により被災

【明木図書館】

明治 39 年	(1906)	11 月	明木村立明木図書館として開館（日本で最初の村立図書館）
昭和 3 年	(1928)	8 月	明木小学校校庭に新館舎落成（12 月開館） 旧館は新館の傍らに移転改築
昭和 30 年	(1954)	4 月	合併により旭村立明木図書館と改称
昭和 32 年	(1956)	3 月	現在地へ移転改築し開館
平成 11 年	(1999)	11 月	旧館舎が国の登録文化財の指定を受ける
平成 17 年	(2005)	3 月	市町村合併により萩市立明木図書館と改称
平成 21 年	(2009)		改修し、地域情報室、親子で楽しむ本の部屋「きらきら」を設置
平成 23 年	(2011)	3 月	コンピュータシステム導入 萩・須佐図書館との統合



萩市

平成 26 年度 萩市立図書館 年報

平成 27 年 6 月 発行

編集・発行 萩市立萩図書館
