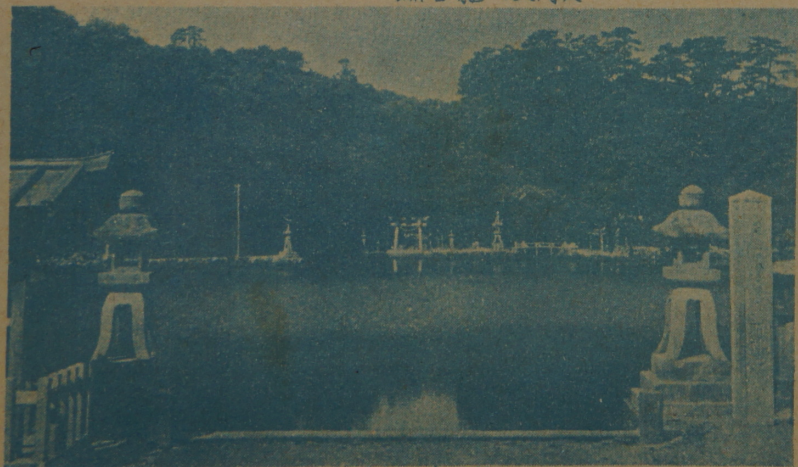


秋と長門峽



淵宮龍・峽門長



行印邊渡 町積室縣口山

池神明・浜ヶ越

◆秋の史蹟と近郷の名勝

王政維新の發祥地として當時勤王の代表と讃せられた長州藩毛利氏の居城であつた萩の名は日本勤王史を飾ると共に明治維新この方幾多の元勳を輩出したことゆゑに著名であり至市到る所に史的背景を多分に載してその史蹟や名勝亦は神社に佛閣など懐古的な景観に富み純然たる日本の生粹を有つて居る所に萩市の特色がある。交通の便は四通八達して汽車や汽船に自動車は縦横に走つて居る。市内を包圍して貫流する阿武川の幽雅と上流



峰峻の麓切



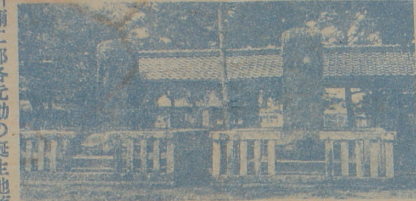
瀧りか暗・峡門長

親公が茶事に托して密議をした茶室も保存され、櫻の名所としての志都岐公園、川島堤、藩士の文武諸藝を省より史



櫻の堤馬川

修めし明
趾に指定
松陰先生
た塾舎松
物庫安政
利藩々設
部反射爐
唯一の鹹
本邦固有
山更に其
藤博文公
の舊宅、
維新の三
地四境ノ
平作の舊
光寺に大
田清風、
有朋、品川彌二郎各元勳の誕生地舊宅其他王政維



碑館倫明

倫館、内務
されたもの
が子弟を教
下村塾に幽
五年の築造
の軍器鑄造
天然記念物
水池越ヶ濱
の橋自生北
他の史蹟と
の舊宅、玉
吉田松陰先
傑木戸孝允
役に偉功家
宅、毛利家
野山
久坂玄瑞の



先賢偉人の志士元などの豊などの豊と枚舉に亦特産物名物萩の夏みかんマイマレ雅致に富萩焼木彫細工品、など、おものは特

その他水産物には類は勿論水産加工雑多のものがある常茂恵ホテル、一三、吉山、好中屋、中村屋、大など自動車會社巴商會太陽など代のである。



山城更公岐郡志

新鮮な魚品は種々旅館には富田屋、日館、田阪屋、○は防長に表的のも



柱全黄・河芳秋



宅旧公藤伊

追がないとして夏みかん皮菓子、下蜂密、陶器、人形に竹小萩人形土産品とに格好の



里村下松

刻時車動自峡門長

原高	發高
ヶヶ	ヶヶ
9.00	9.20
10.00	10.20
11.00	11.20
1.40	2.00
2.40	3.00
3.40	4.00
4.40	5.00
6.00	6.20

萩發	7.30
高原發	11.00
行萩	5.00
所要時間	2.40
料金	1.50

(リヨ) 門長 表程里

地名	里程
千澤洞口	一
紅葉橋	一.〇五
暗り淵	一.一三
龍宮淵	一.二二
湯ノ淵	一.二六
金郷出合	二.一〇
猿溪瀑布	二.一六
高ヶ原	二.二六
萩市	二.七〇

表刻時車動自間場從 原ヶ高

考備	岡發	從場發	山田發	萩着	
○印ハ四月一日迄運轉 △印ハ十月十六日ヨリ 四月十日迄運轉 賞金長場迄35 岡迄40	7.30	7.40	7.55	8.20	
	8.00	8.10	8.25	8.50	
	10.00	10.10	10.25	10.50	
	12.30	12.40	12.55	1.20	
	3.30	3.40	3.55	4.20	
	5.30	5.40	5.55	6.20	
	6.00	6.10	6.25	6.50	
	料	5.00	5.25	5.40	5.50

賃舟

地名	所要時間	料金
高瀬ヨリ		一人八
筏場迄	一.〇〇	三.〇〇
山田迄	一.三〇	三.五〇
萩迄	四.〇〇	五.〇〇

間所要所勝探歩徒

地名	里程	所要時間
長門峽ヨリ	二.二六	四.〇〇
高瀬ヨリ	三.三三	五.〇〇
高瀬ヨリ	四.〇〇	六.〇〇
高瀬ヨリ	五.〇〇	七.〇〇

金料人内乘

行先	片道料金
廣滑迄	七.〇〇
龍宮迄	一.〇〇
湯ノ淵迄	一.三〇
金郷出合迄	一.六〇
高ヶ原迄	二.〇〇

金料夫轄

行先	片道	往復
廣滑迄	一.五〇	三.〇〇
龍宮迄	二.〇〇	三.五〇
湯ノ淵迄	二.三〇	四.〇〇
金郷出合迄	二.六〇	五.〇〇
高ヶ原迄	三.〇〇	六.〇〇



社神松

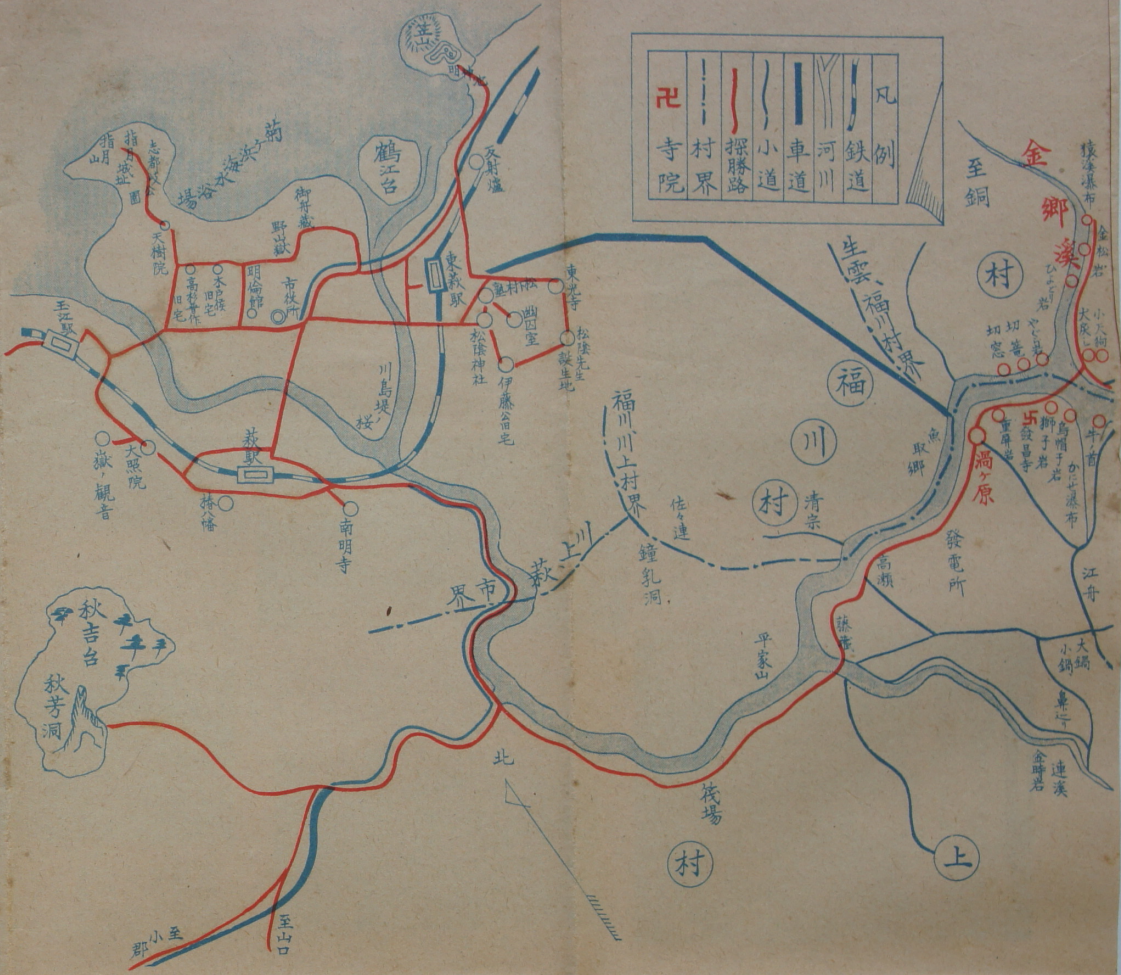
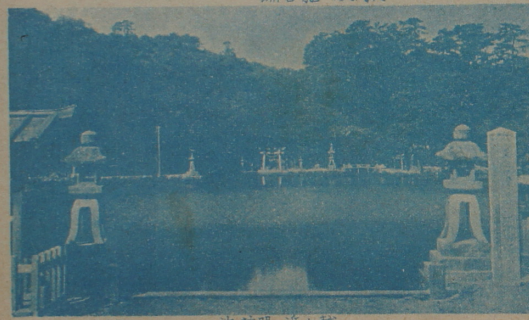


院照大

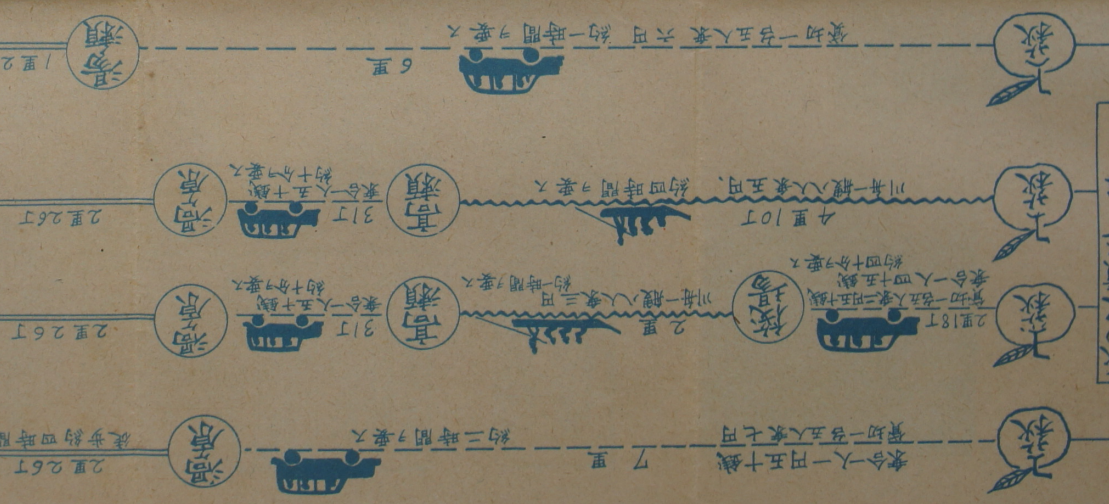
長門峽探勝畧圖



秋と長門峽



自秋三車踏巡歴の史



- 山陽本線山陽小野田駅より下り、湯瀬駅まで約6.45丁。湯瀬駅から小野田駅まで約6.4丁。湯瀬駅から小野田駅まで約7.00丁。
- 山陽本線山陽小野田駅より下り、湯瀬駅まで約6.45丁。湯瀬駅から小野田駅まで約6.4丁。湯瀬駅から小野田駅まで約7.00丁。
- 山陽本線山陽小野田駅より下り、湯瀬駅まで約6.45丁。湯瀬駅から小野田駅まで約6.4丁。湯瀬駅から小野田駅まで約7.00丁。
- 山陽本線山陽小野田駅より下り、湯瀬駅まで約6.45丁。湯瀬駅から小野田駅まで約6.4丁。湯瀬駅から小野田駅まで約7.00丁。

道

この道は、長門の自然を満喫するための道です。山陽本線山陽小野田駅より下り、湯瀬駅まで約6.45丁。湯瀬駅から小野田駅まで約6.4丁。湯瀬駅から小野田駅まで約7.00丁。

