

宮神間赤社大幣官

濟可許部令司憲要關下日卅月六年八十和昭



館念記判談和講清日

濟可許部令司憲要關下日卅月六年八十和昭



赤間神宮先帝祭 女郎參拜の景
昭和十八年六月廿三日 關要司部許可



宮山龜勝一第西鎮

濟可許部令司靈要關下日卅月六年八十和昭



乃木神社

昭和六十三年二月三日 下關要塞司令部許可



伏見宮殿下飛御上陸記念碑
昭和十六年二月三日閣要司部許可



長府外浦御舟取地







清檢點部令司憲案閣下日二月七年四和昭
Shunporo at Shimonoseki.
樓帆春場判談和講 (所名閣下)



昭和四年七月二日 關下幣中社赤間宮
Akamanomiya shrine at Shimonoseki.
宮間赤社中幣官 (所名關下)



明治三十二年四月二十八日

View of the Famous Place, Shimonoseki.

寺接引 (勝名關下)

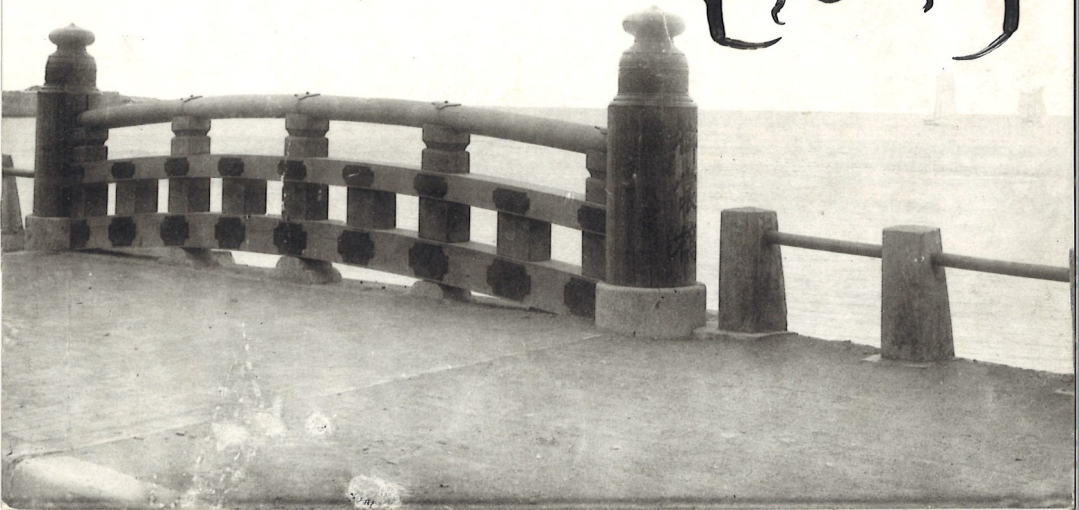
ノ制儀和講請日シ國ニ派門預宗工淨リ在ニ町濱外
リナ精史シレラ當ニ所泊宿ノ京鴻奉權全國清陸

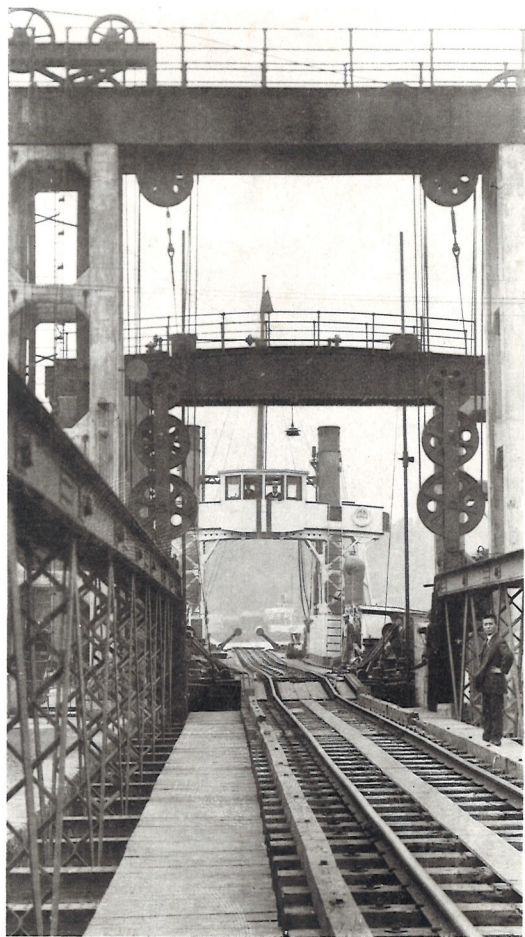
明治四年八月二十四日閣下要領可全郡檢査

View of the Famous Place, Shimonoseki.

浦之壇 (勝名閣下)

古平源フ云ク岸海ノ帯一ル至ニ町府長リヨ瑞東市閣下
此リア流小一ルスト川矣御ニ地此ノヲ知テシト場戰
リナ所、シマシ坐御崩ノ皇天德安モク多レ恐ソコ沖





Kosojo and Kososen, Shimonoseki.
船送航及場送航車貨關下

海檢點部令司密要閣下日二月七年四和昭

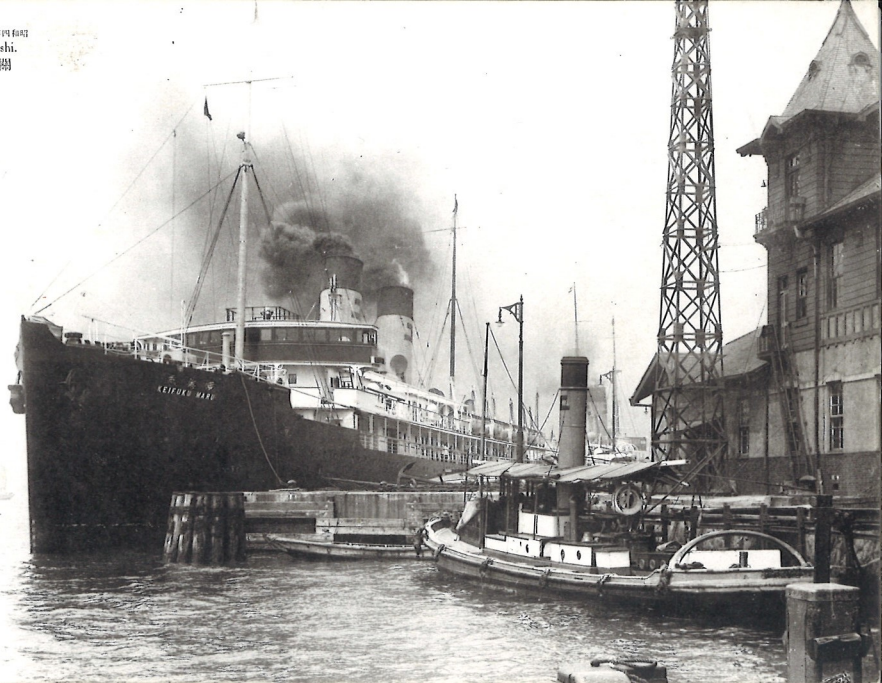
神戶港務局司事室下町 二月七年四和明
Sanyo Hotel Shimonoski.
ルテホ陽山 (驛閣下)



明治四十七年二月二十二日

Renrakusen anba Sanbashi.

橋棧及船絡連釜關



明治四十七年二月二十二日東京郵政省

Renrakusen and Sanbasha.

橋棧及船絡連門關





操 体 械 機

隊 聯 六 第 兵 砲 重



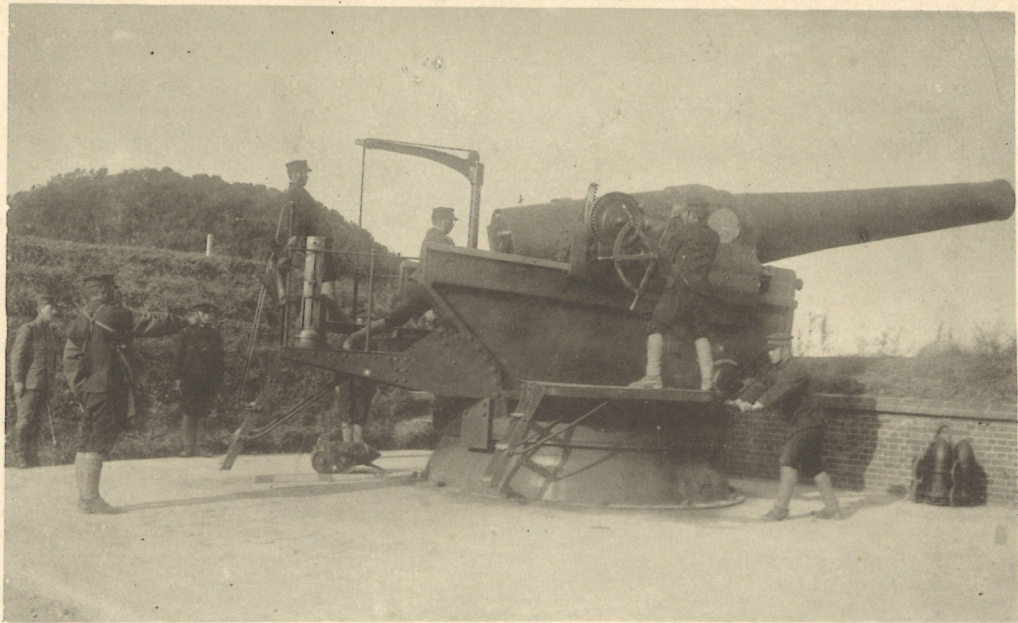
保酒

蘇聯大第其砲軍



診斷所

重砲兵第六聯隊



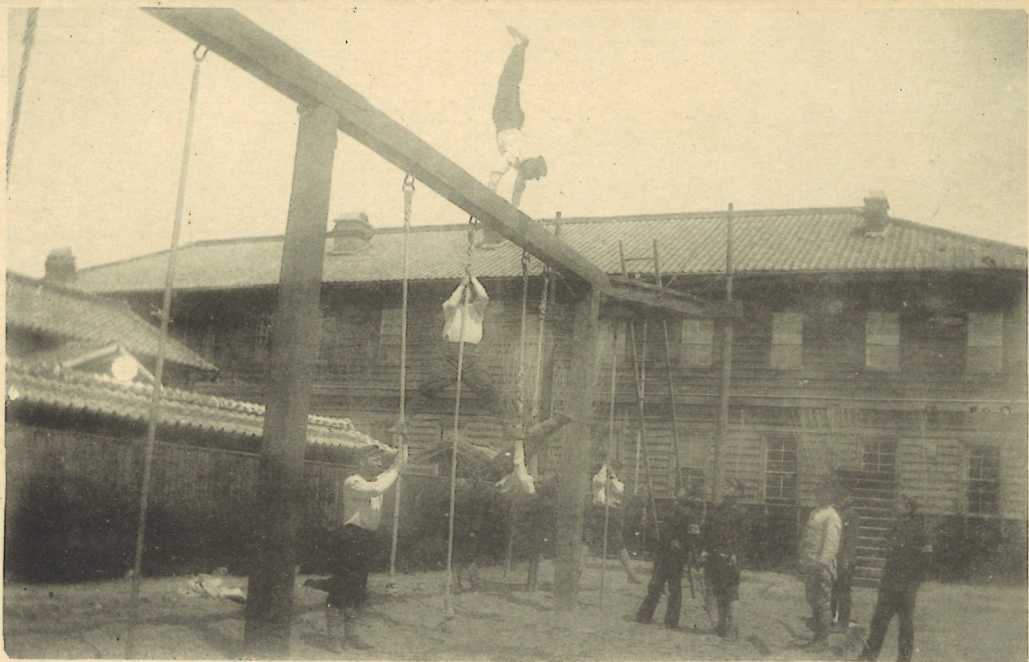
行發店貨雜田島

練教砲農加辦四十二兵砲重



進行隊中

隊聯六第兵砲重



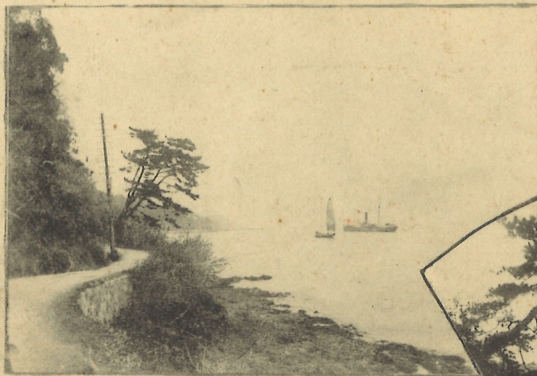
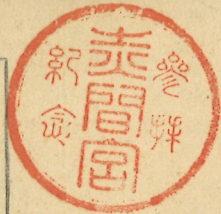
下士卒體操自習

重砲兵第六聯隊

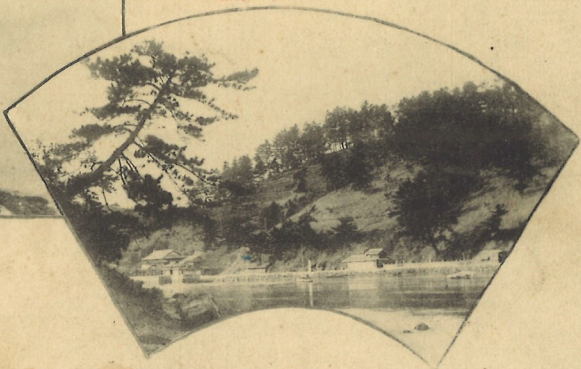


銃鎗術教習

重砲兵第六聯隊

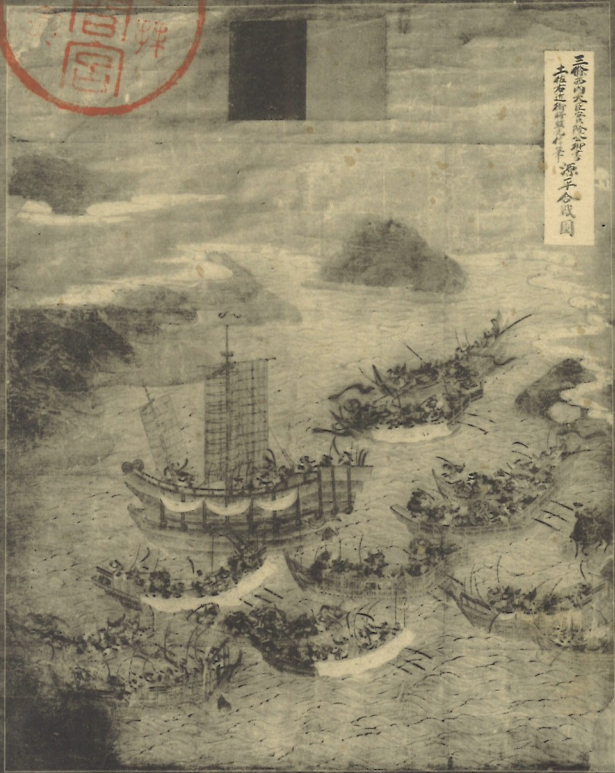


浦之壇場戰古平源
Danoura



山城王蹟古ノ鞞駐御帝德安
Ozhosau

三條宮内大臣家傳之御書
土佐正御時筆
源平合戰圖



(製復許不) 物寶藏所宮間赤關間赤門長
The sacred relics preserved in the
Temple of Akana Akamagasaki Nagato

國寶長門赤間關赤門長
國寶詩歌帖

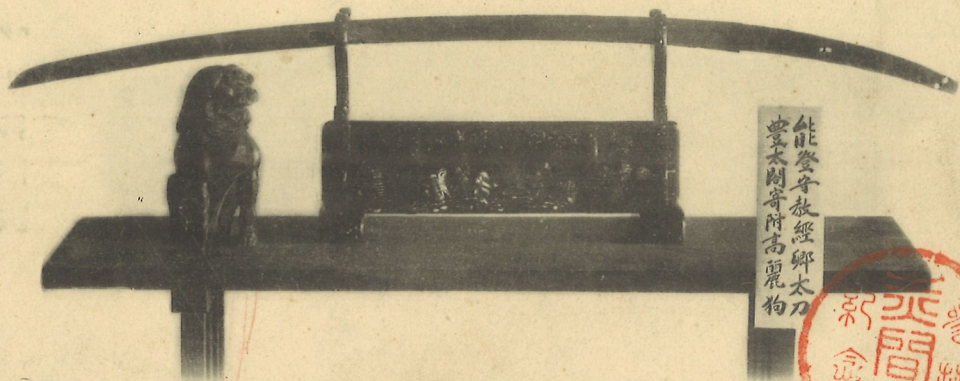


長門赤間關赤間關寶物

The sacred relics preserved in the
Temple of Akama Akamagasaki Nagato

(不許複製)



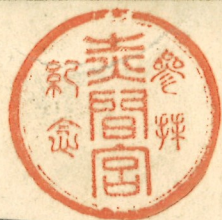


能登寺教經郷太刀
豊太剛寄附高麗狗

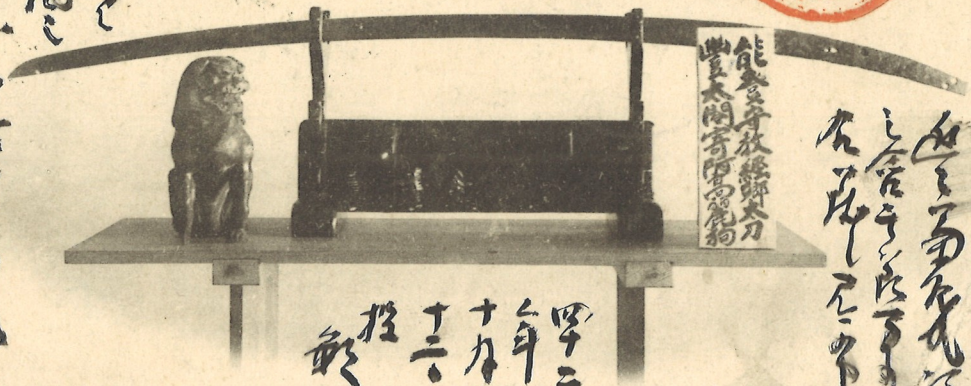


(製復許不)

物寶藏所宮間赤關間赤門長
The sacred relics preserved in the
Temple of Akama Akamagaseki Nagato



此の御守は
 長門赤間宮
 御守の御
 守り物也



能登守放經御守
 長門赤間宮御守

此の御守は
 長門赤間宮
 御守の御
 守り物也

四年十一月
 二十日
 新

不許復製

長門赤間宮所藏寶物

The sacred relics preserved in the Temple of Akama, Akamagaseki, Nagato.