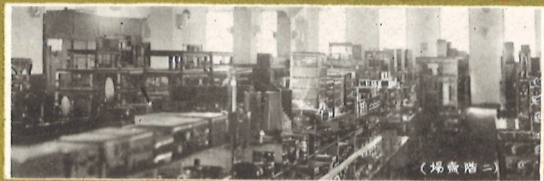


皆様の百貨店

宗

ちきや 宇部





部 宇 ちきま 祭



宇都宮市八木化粧品部





(一 其) 景 全 波 岐 東



(一 其) 景 全 波 岐 東



(二 其) 東 岐 波 全 景



丸尾崎港波止場ヨリ山の望ム



月崎全景





住吉神社ヨリ波止場ヲ望ム



丸尾崎港内



原松濱ヶ雁波



(行發館馨常)

湖 馨 常

(景百部字門長)



行發館警常

(一其, 湖 磐 常

景百部宇



(行發館常)

校學小川新 (景百部宇)



松老前 邸守後越原福主幡部宇……（内ノ景二十市部宇）



行發館盤常 頭社宮幡八崎琴 (景百部字門長)



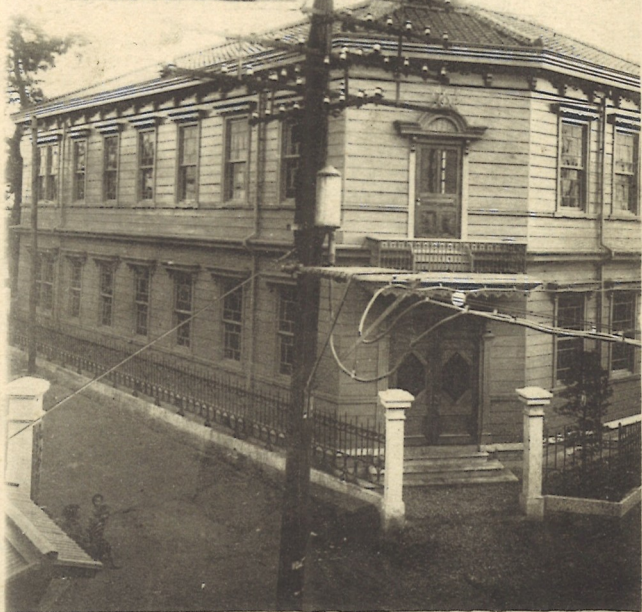


長門宇部景新川港其ノ五 常磐館行

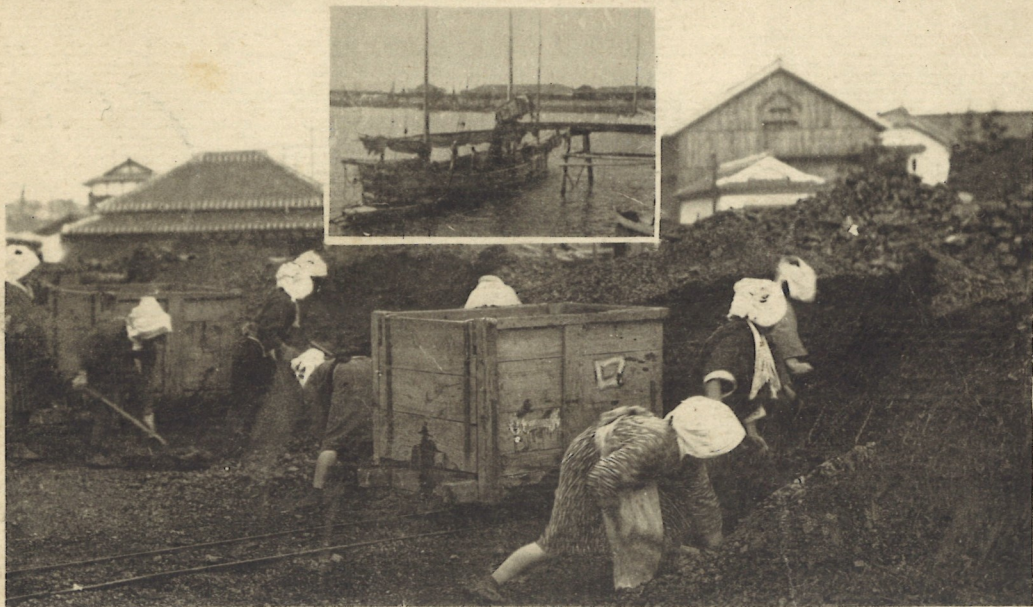


(製謹縮真寫宅三)

部 內 場 市 馬 部 宇



望展ノ上閣及行銀部字 部字門長



石炭積込ノ景

(宇部市二十ノ内)



西村真寶館製

(山日縣宇部沖ノ山炭坑全景)



漢 · 漢

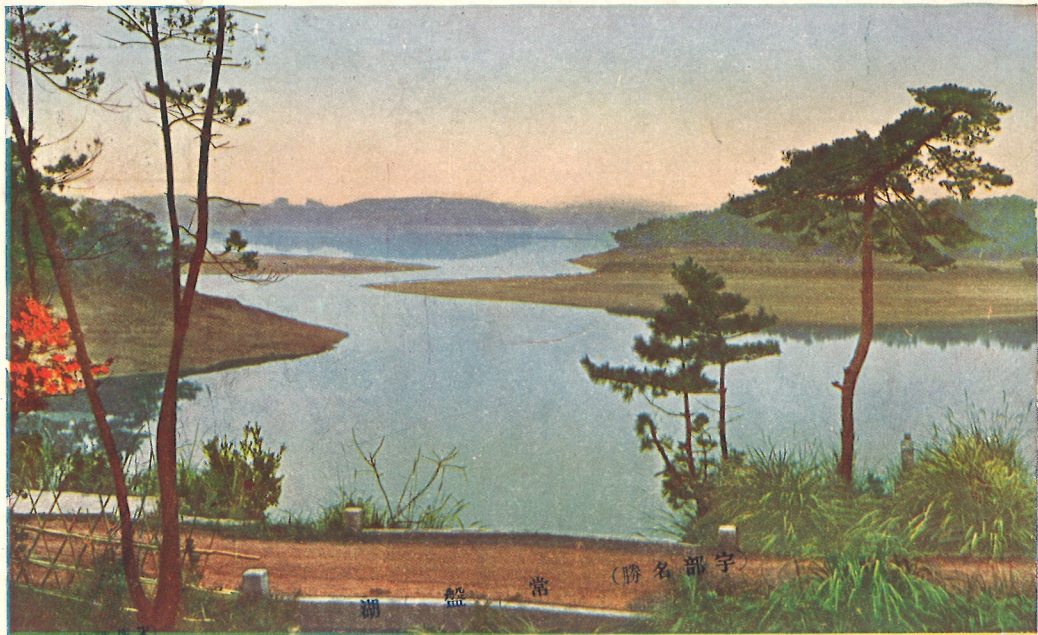
得  
來  
之

新  
南

謹  
賀

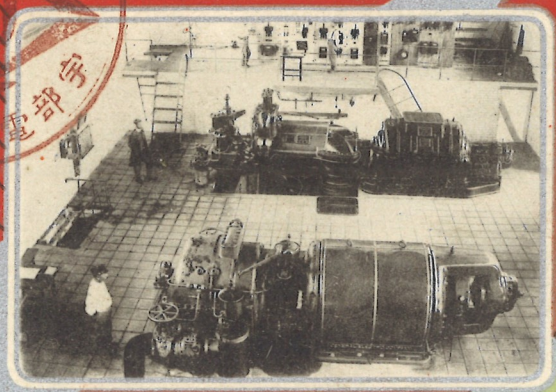
平  
素  
之

坑炭山之沖縣口山



常盤湖 (宇部名勝)

(水原善店發行)



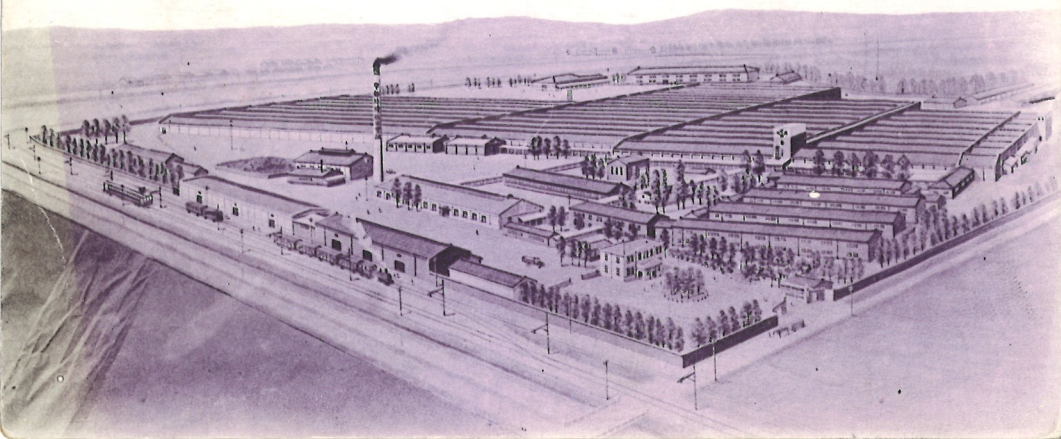
部電

念記事週十

部一所電發社會式林氣電部宇



The whole view of Cotton yarn co, ltd.  
(行發店書廣本) 景全社會式株績紡部宇 (膠名部宇)



宇都自慢

我田唯一の海産林掘黒ダイヤの都とは

五山十部市の事ぢや 村から一躍市町

をひく程のトコぢや ケー世人が

リネーヂョーニ知ッテラシケド

十年先ハタマゲタゴト

成るハニニ車と連る市街地

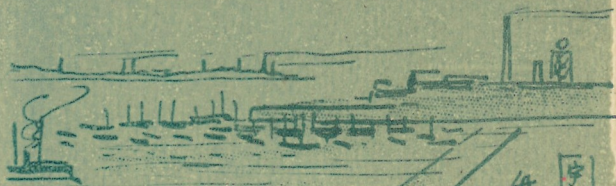
は僅々三十年前

白砂青松の

緑が濃

がヤツタ

川 舟





常盤公園



本社



三神社

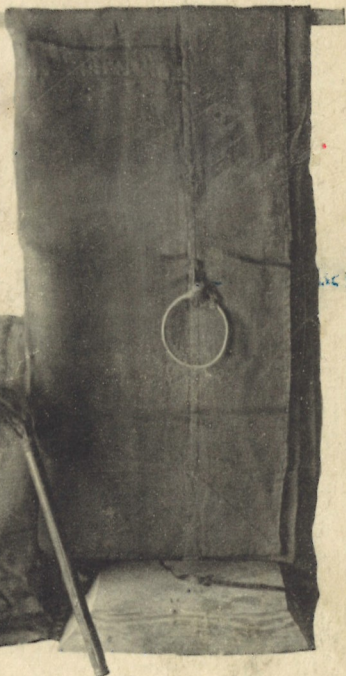
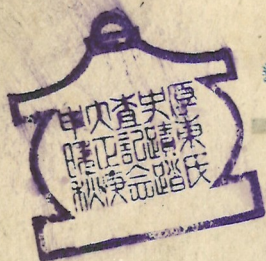
坂波海水浴場



宇部市西區



唐ノ中峰國師ヨリ傳來ノ御袈裟



藕糸ノ袈裟



金毛ノ拂子

長門 東隆寺寶物 其七



城 降 霜 卜 松 風 鳳 之 上 山 後 屋



厚東氏史蹟查大登山會



宮幡八崎琴市部宇



(館眞寫山梶)

宇部市東見初炭礦



水 洞 船  
SUIMOTO-BUN

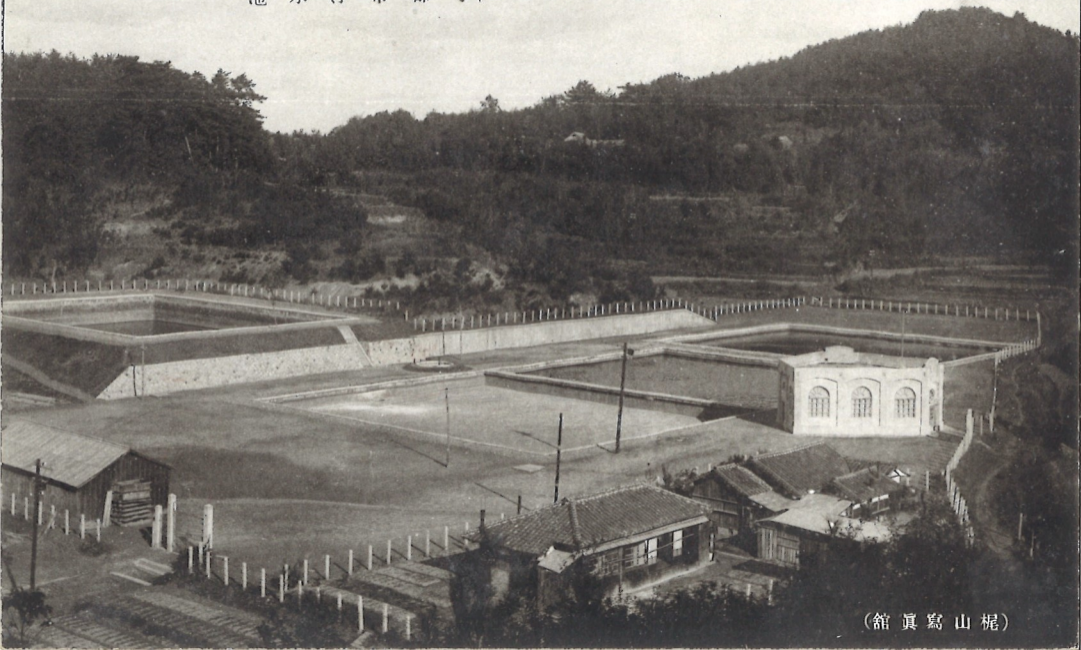
(館真寫山梶)

宇部市役所



(梶山寫眞館)

宇部市浄水池



(梶山寫眞館)

宇部市工業地帶

乙



(山寫眞館)



園公盤常市部宇

(館眞寫山梶)

宇部市ノ山炭礦



(梶山寫眞館)

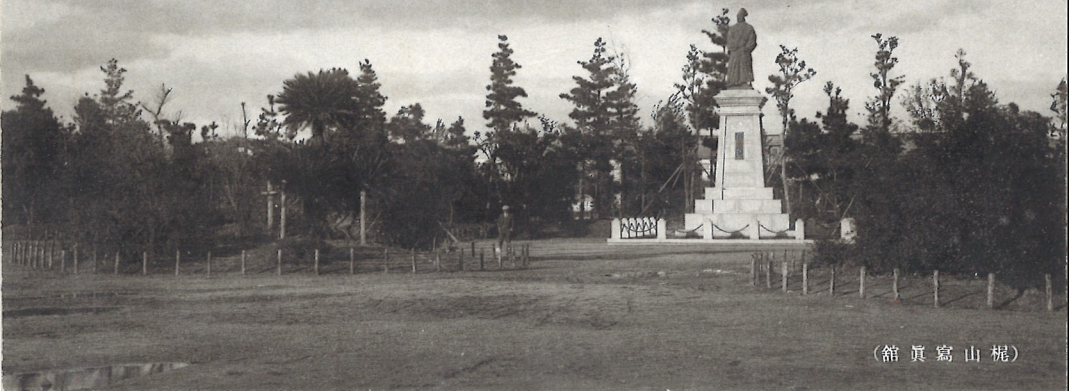
宇部港



(梶山寫眞館)



宇部市神原公園



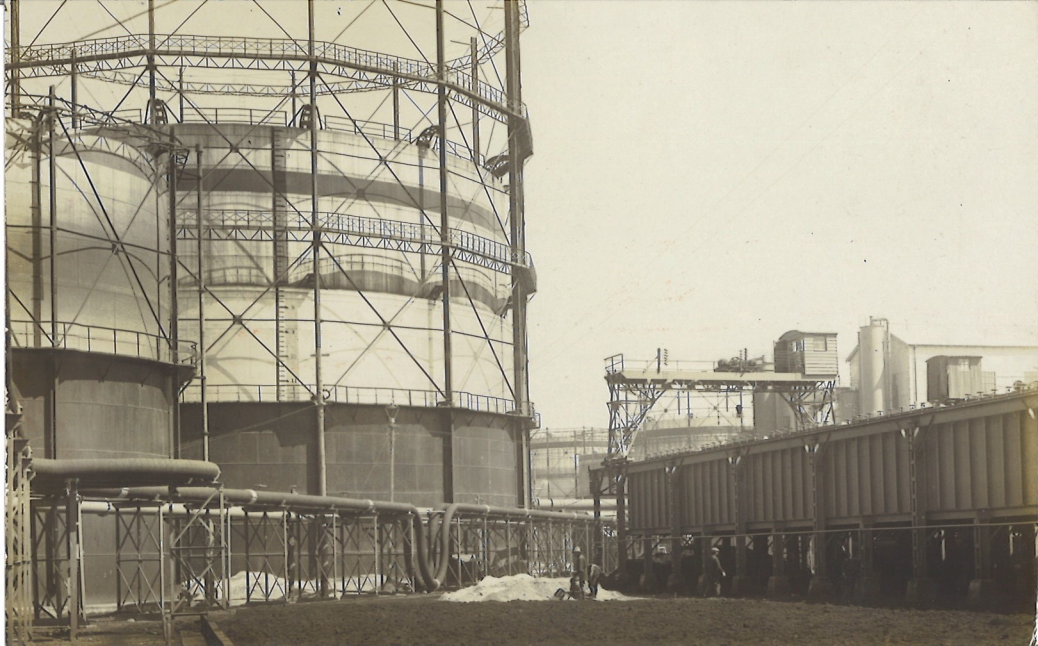
(梶山寫眞館)

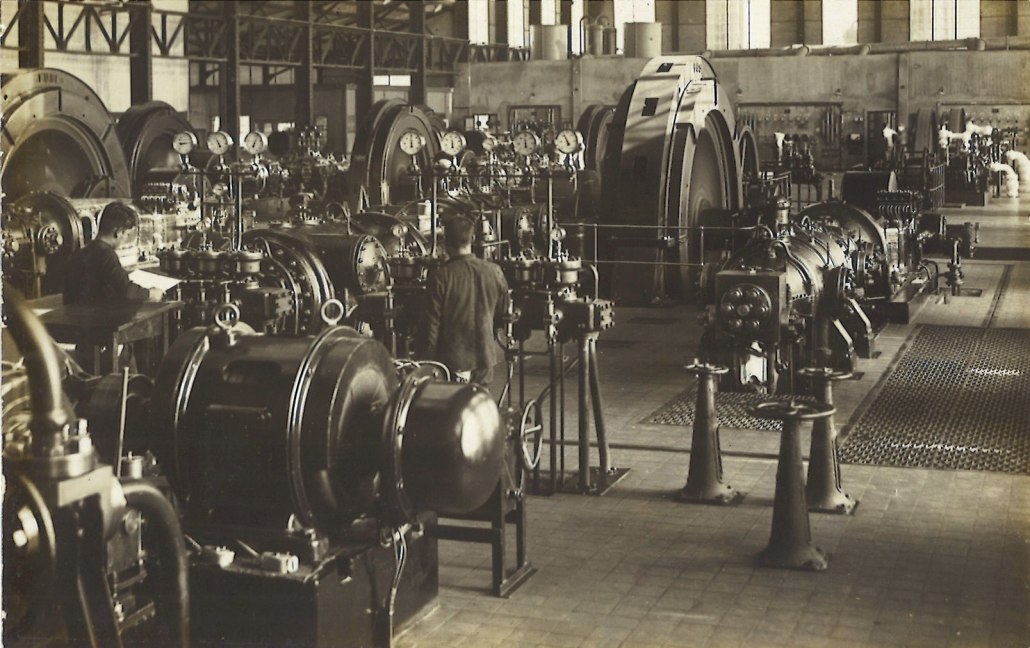
宇部市常盤通















船木市街





船木尋常高等小學校



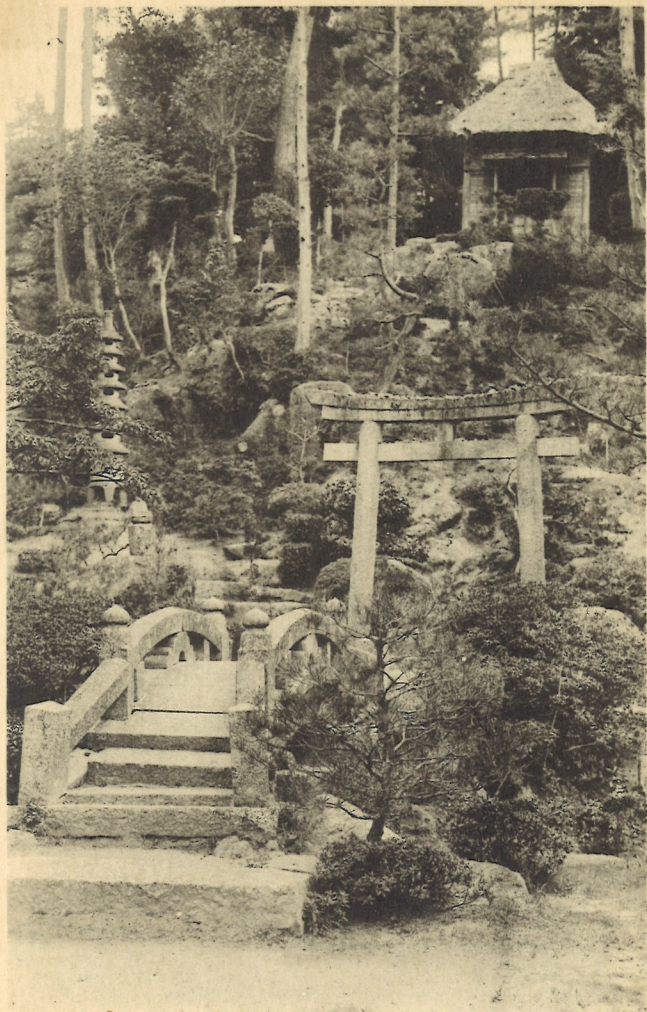
山口市船木町（應永二十年創立）瑞松庵本堂之實景



門山庵松瑞（立創年二十永應）町木船縣口山



山口縣船木町（應永二十年創建）瑞松庵內四國靈場之壹部



堂守鎮庵松瑞（建創年二十永應）町木船縣口山



山口市船木町（應永二十年創建）瑞松庵裡庭園之景



景之巖漢羅內園庵松瑞（立創年二十永應）町木船縣口山



山口市船木町（應永二十年創建）瑞松庵內 縣立德女學校創始祖毛利救子之碑



開山石屋眞梁禪師  
御袈裟

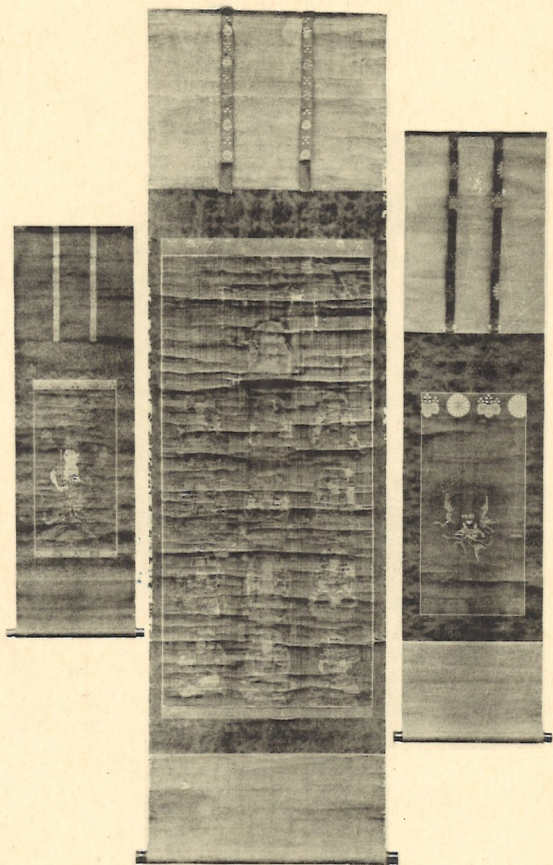


肉附之拂子



開山石屋眞梁禪師  
袈裟笈





進寄御公元隆利毛

天支利摩 (畫唐) 佛三十 (筆舟雪) 尊天龍  
 物寶庵松瑞 (建創年二十永應) 町木船縣口山



(寫河)

(景全) 箱保隣木船立私



(寫村河)

(部兒託)館保隣木船立私



(寫村河)

(部兒托) 館保隣木船立私

船木隣保館

其他

貧困病者免囚  
保護の相談所

諸集  
合所

公私園体其他  
一般の道場た  
らしむる

簡易  
圖書館

智識の向上に  
精神の慰樂に  
努む

人事  
相談所

宗 教 法 律 醫 療  
經 濟 具 備 諸 問 題  
の 御 相 談 に  
應 ず

託兒所

幼 兒 を お 預 り  
し て 御 家 の  
職 の 能 率 を あ  
げ し む

縣道小野田  
通メ

北 平 面 圖

總坪數  
建物坪數

百五十五坪  
四十六坪

本門

