



(行發館鳴鳳)

部一の内港山徳



(行發館鳴鳳)

港 山 德



(行發館鳴鳳)

部 一 の 港 山 徳



(行發館鳴鳳)

社神野熊

(山德)

3.12.4



〔認可済〕

鶴

大西教諭作曲

鴻巣教授作歌

mf

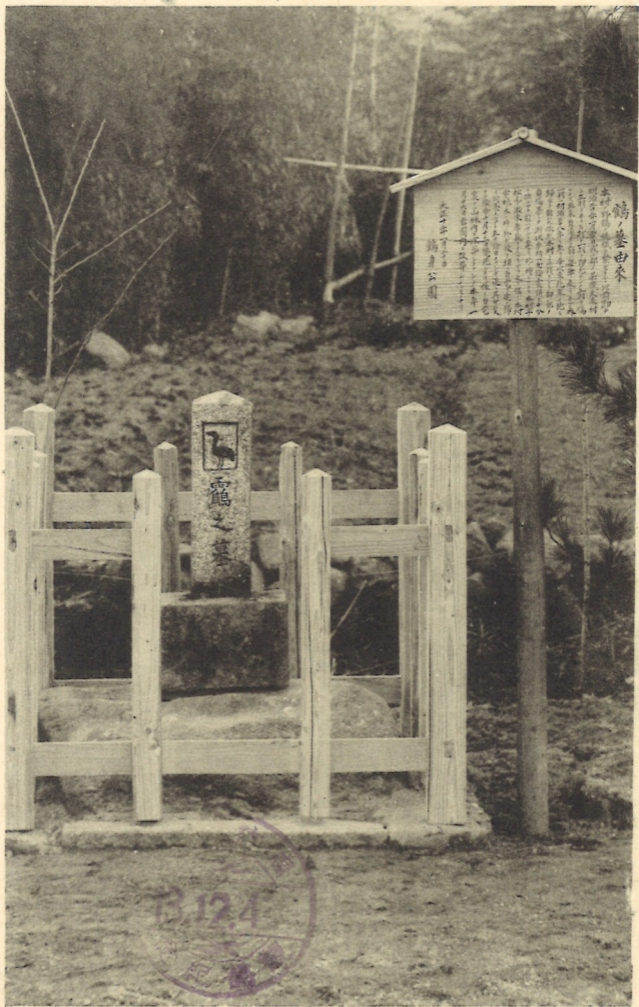
ヤマミホ イクヘー タチツツク
かぜしら つゆにー ふきおちて

アヲガキ ヤマノー ナカツクニ
くさばに むしのー すだくと き

ニーシノ スハウニ アキクレバ
そーらに たたふ しらくもに

mf

ヤシロノ サトハー オモシロヤ
はねうち かはしー たぶぞくる (未完)



(行發會護保鏡野村代八郡毛熊縣口山) 墓ノ鶴野 村代八郡毛熊縣口山



(村發會護保鶴野村代八郡毛熊)

翔飛鶴村代八郡毛熊縣口山



(行發會護保鶴野村代八郡毛熊)

鶴 野 村 代 八 郡 毛 熊 縣 口 山



(行發會護保鶴野村代八郡毛熊)

鶴 野 村 代 八 郡 毛 熊 縣 口 山



ス居群迄ニ下軒家人リヨニ惠恩ノ代聖ノ鶴野ルス意注モニ音ルツ落ノ露



(小竹東京縮發行)

周防富田町全景西(其三)



柳屋
標

(小竹東京館發行)

周防宮田村小島ノ景



山口縣富田町設立河內艦英靈碑
大正八年九月十一日伊集院元帥山下大將一行參拜紀念