



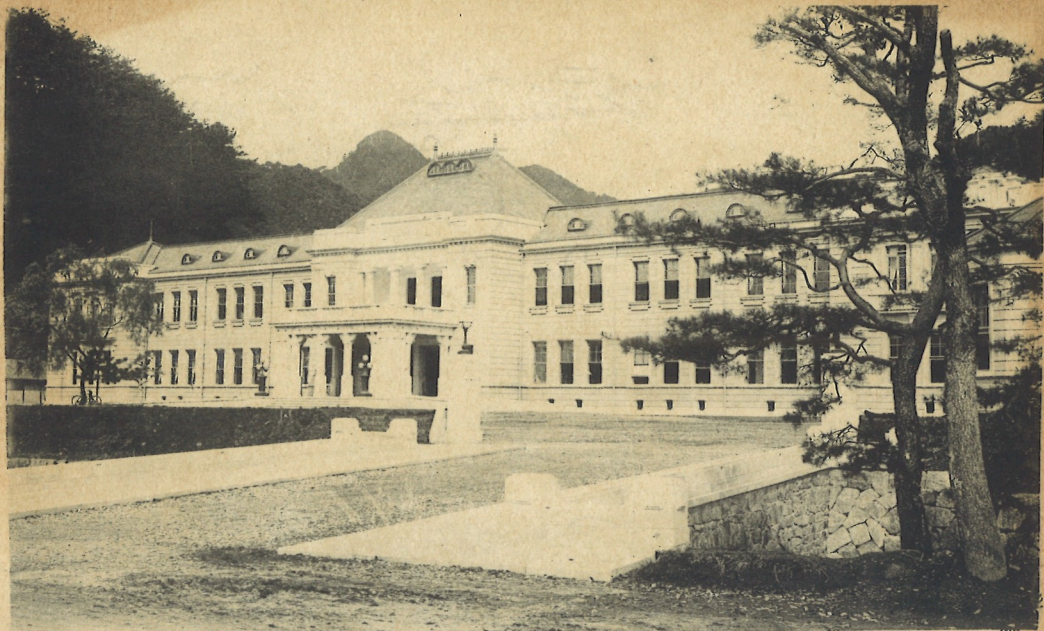
師 枝 中 畑



場 農 錠 模 縣 日 山



場 驗 試 事 農 縣 日 山



Kenchosa Yamaguchi

舍 廳 縣 (口 山)



【堂事議會縣口山】



(右側は物置小好三)

ST. FROM KAMEYAMA PARK, YAMAGUCHI.

▲望ヲ街市リヨ園公山龜(口山)

志らぬ
子に
草あす
ぬ
虫あす





VIEW OF ICHINO RIVER.

景ノ川坂の一（口山）



(行發店物問小田内)

瀧之鼓敷吉(近附口山)



(行發店物問小田内)

瀧之鼓敷吉(近附口山)



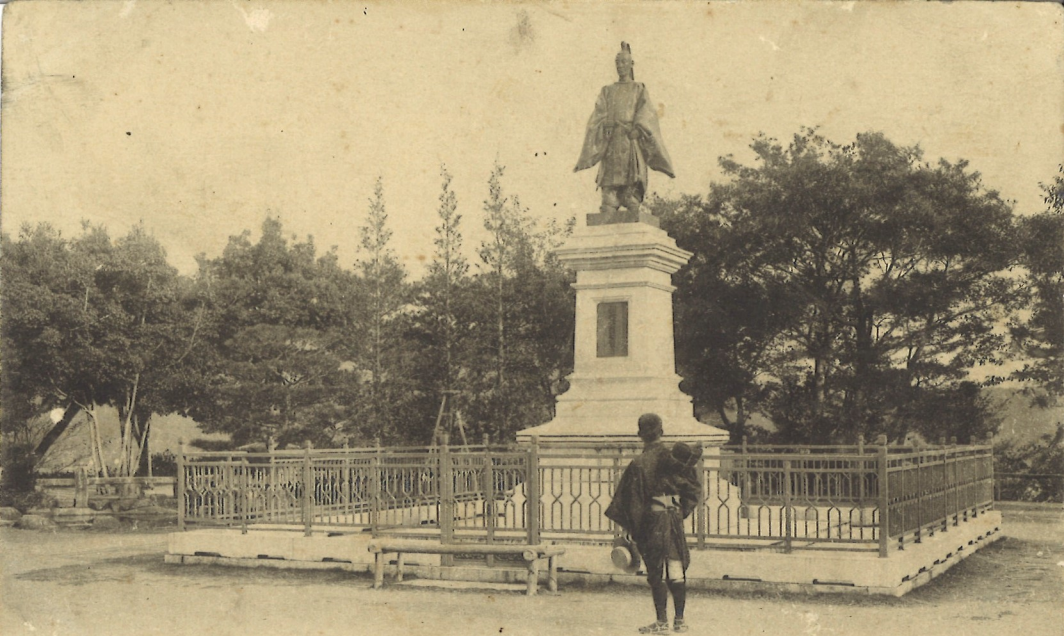






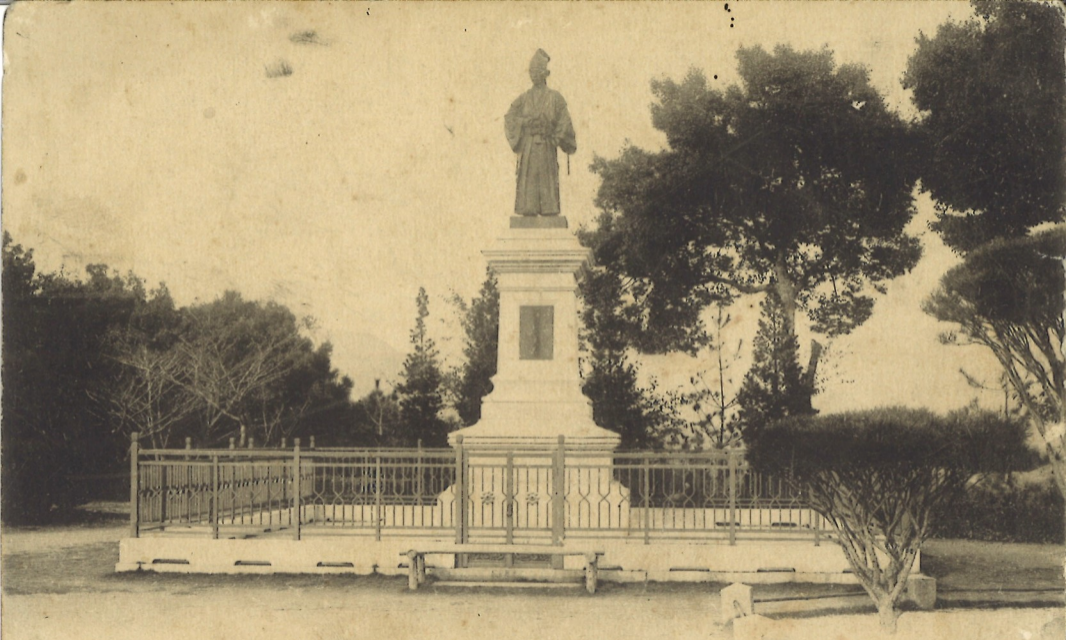
THE BRONZE STATUE OF LORD MORI AT YAMAGUCHI.

(公徳元利毛等一勳位一從) 像銅公忠愛山龜(口山)



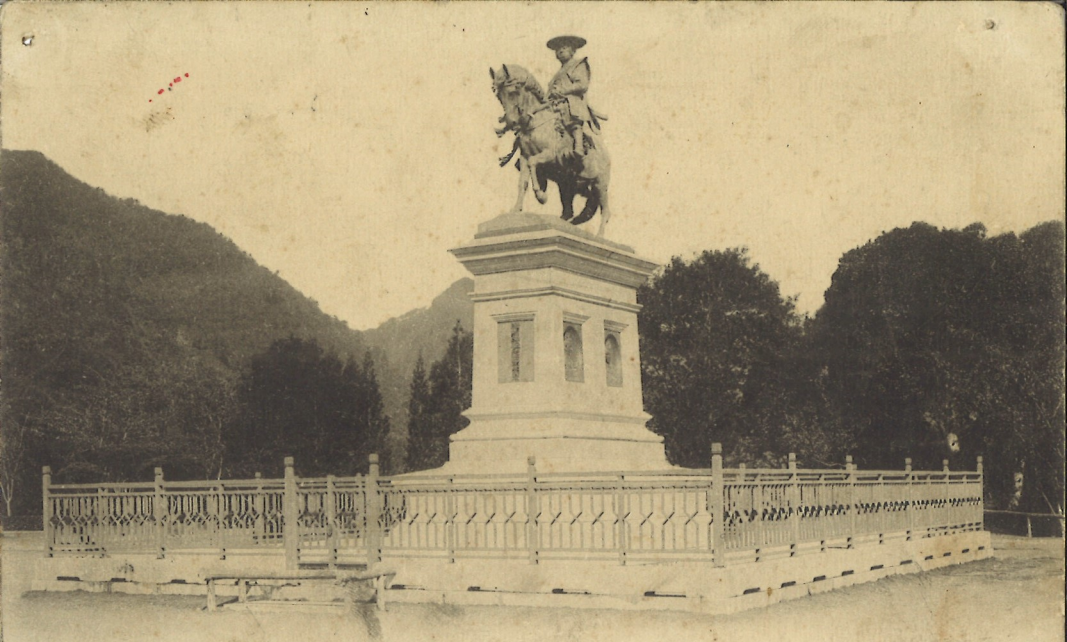
M. MOGI'S BRONZE STATUE IN YAMAGUCHI

像銅卿蕃元利毛位三從（口山）



T. YOSHIKAWA'S BRONZE STATUE IN YAMAGUCHI.

像銅幹徑川吉位三從贈（口山）



A BRONZE STATUE TADAWASAKO. YAMAGUCHI

像銅公正忠 (口山)



T. YOSHIKAWA'S BRONZE STATUE IN YAMAGUCHI.

像銅幹徑川吉位三從贈（口山）





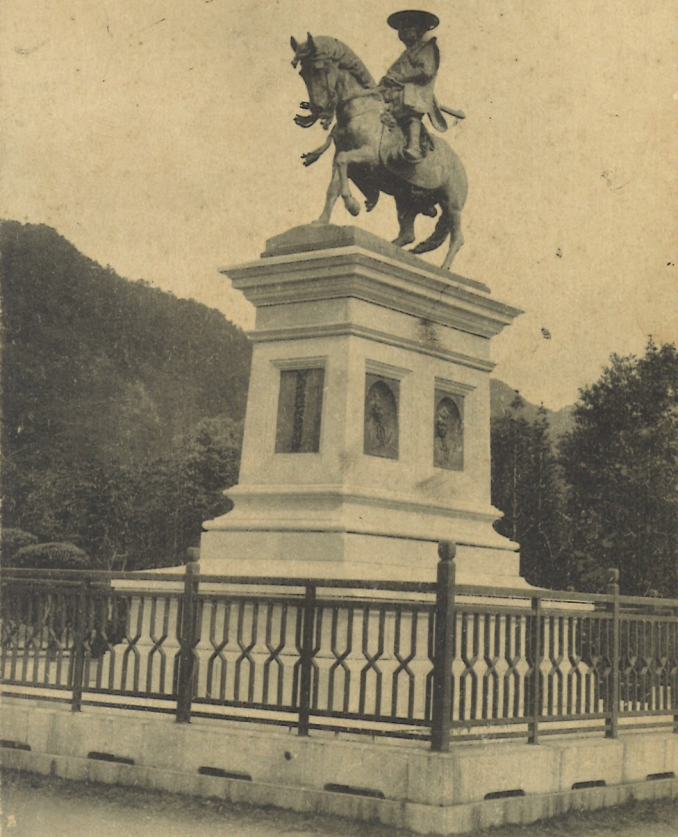
(行發店物間小好三)

STONE STEPS OF KAMEYAMA, YAMAGUCHI.

段石大山龜(勝名口山)



(行發店物間小町西) THE BRONZE STATUE OF LORD MORI AT YAMAGUCHI. (卿周元利毛位三從贈)像銅主藩支府長(山龜口山)



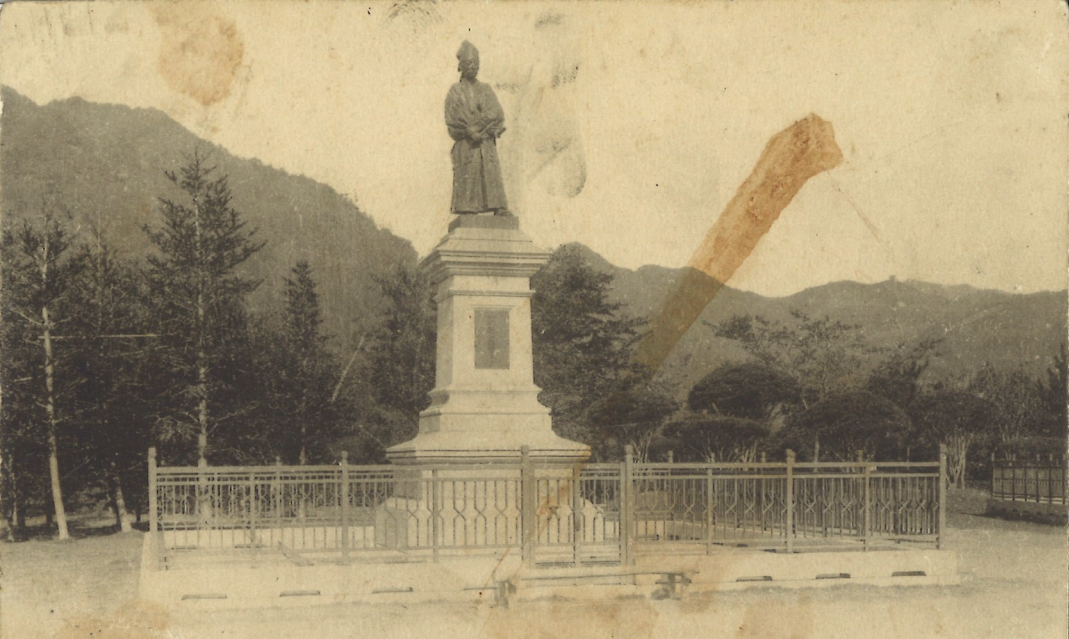
(公親敬利毛位一正)像銅公正忠 山龜口山

(行發店物間小好三) THE BRONZE STATUE OF PRINCE MORI AT YAMAGUCHI.

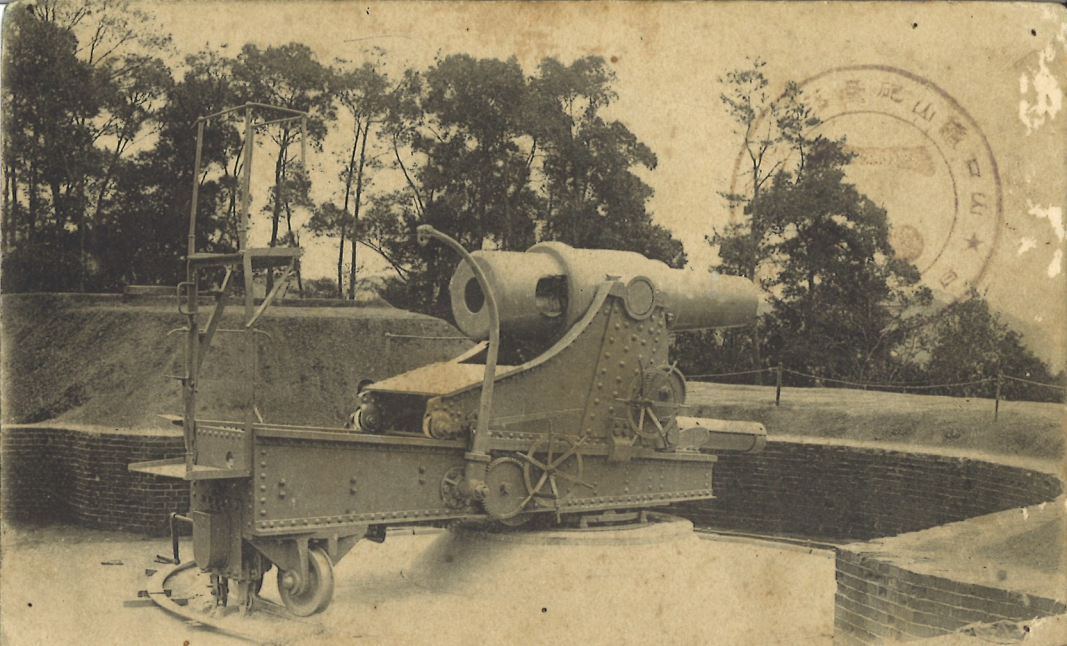


Bronze Statues of Mōri's at Kameyama Park, Yamaguchi.

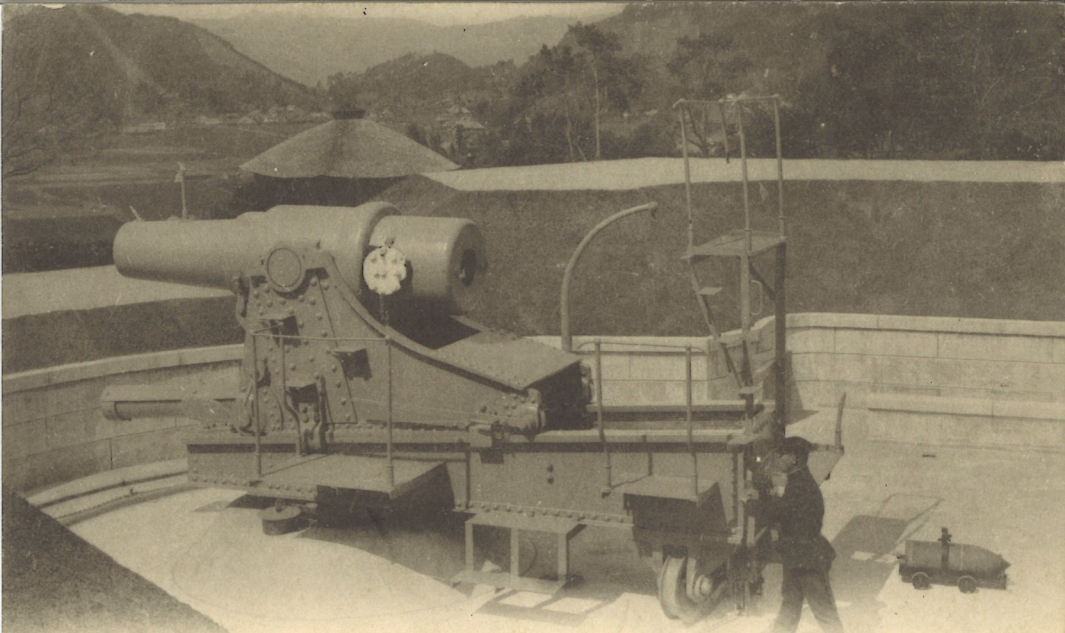
山口龜山毛利公銅像全景



(行賣店物問小田名) THE BRONZE STATUE OF LORD MORI AT YAMAGUCHI. (卿周元利毛位三從贈) 像銅主藩支府長(山龜口山)

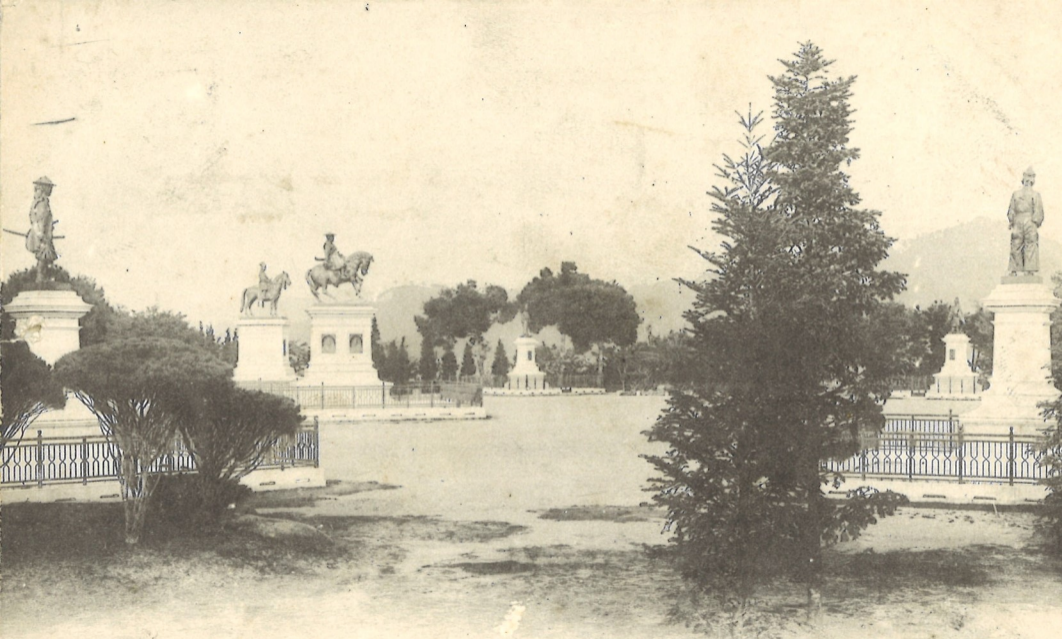


（行總店物間小野三）WAR-SPOIL OF PORT ARTHUR, KAMEYAMA 品利戰山冠鷄東順旅臺砲念記役戰露日園公山龜（日山）



LEFT: 5 OF THE KAMEYAMA BATTERY YAMAGUCHI.

山崎口砲臺左側



Bronze Statues at Kameyama Park.

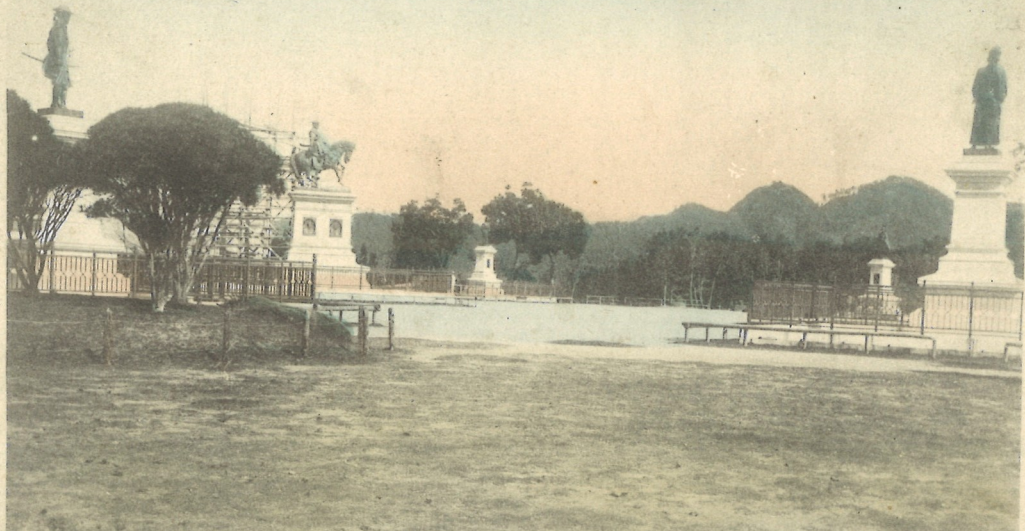
山毛利公銅像



部一ノ園公山總(口山)



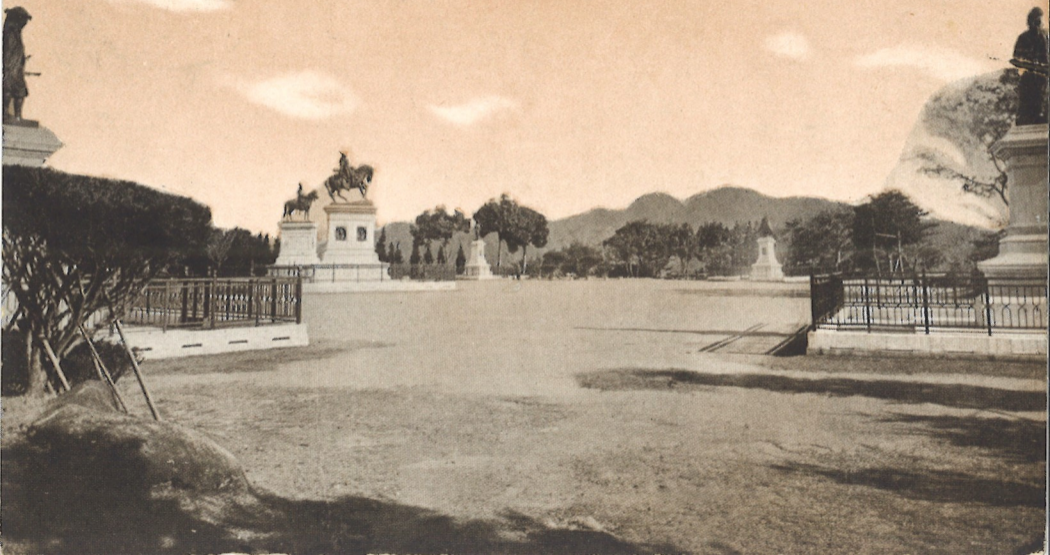
砲臺落成紀念



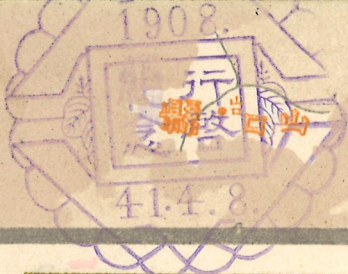
The bronze statue of Rekkō Mōri in Kameyama, Yamaguchi.

山龜口山毛利烈公銅像

景全像銅公列利毛園山龜 (所名口山)
(行遊星好三) THE CRONZO SHATNE MORIKO YAMAGUCHI.

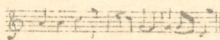


1908.



41.4.8.

君が代



山 崎





TOYOSAKA SHRINE FOR GREAT LORD MORI,
社 神 榮 豊 社 幣 官 格 別 る 祀 を 卿 就 元 利 毛



TANABATA FESTIVAL
祭 夕 七

YAMAGUCHI CITY.
市 口 山



時しあらは世にあひ生の姫小松
君にひかふ事もありなん

眞美

山日市湯温泉第一松田屋旅館
三條公手松の石碑と女關



山口市湯田温泉 第一松田旅館
正門

山口市湯田温泉 第一松田屋旅館
庭園よ春詠命群辯を望む





山口市湯田温泉
第一松田屋旅館
庭園の一



松がほのく舟山かすみや宮のみ橋に花がちる

八幡宮



のぼる石段燈明二つ闇のお庭に梅おぼる

井開田 天神社



今宵踊りは天神の木立ふけて月すむ唄もすむ 井開田 天神踊

さそふ河鹿に犬吠さへば涼し青葉や玉すだれ

上郷

犬吠瀧





仁保胡瓜茶系統採種園

仁保胡瓜第五號採種園



仁保胡瓜第貳號採種圃





松の緑に淡雪そへて峰に春まつ五重石

下郷 五重石

下田時雨かなみだの雨かぬれて立ちます六地藏 下田 六地藏



山 城 瀬ノ一

るふけ山城雨月五だ雨
すぎゝとほに昔は夢



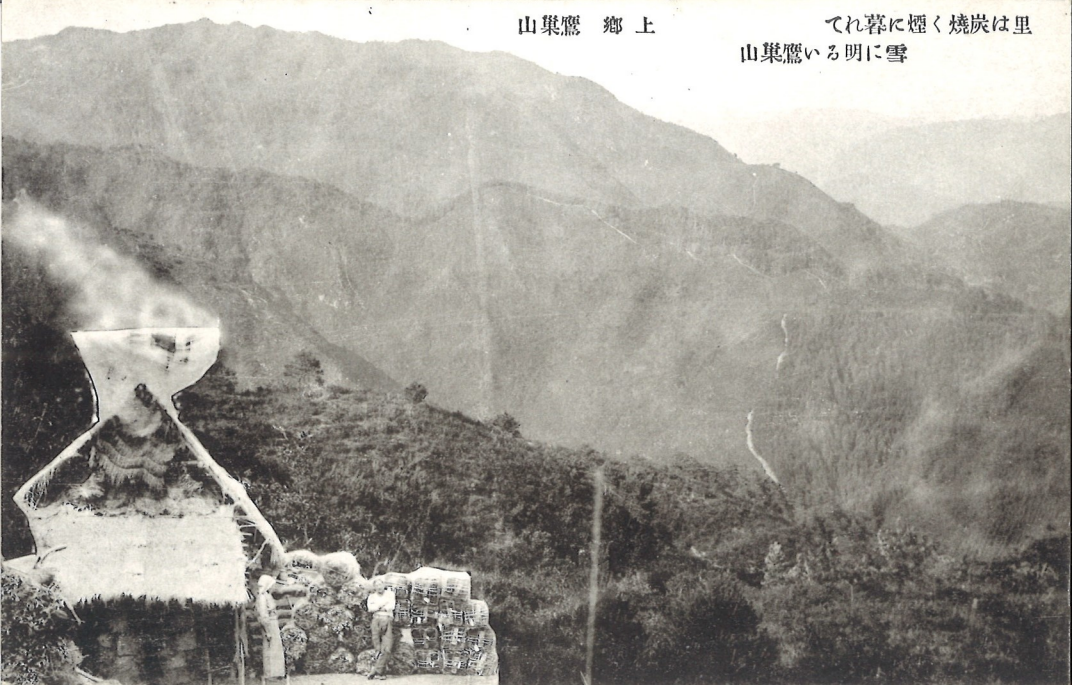
寺久玄 郷 下

れあゝきに像木はり語昔
寺久源の緒由やち村

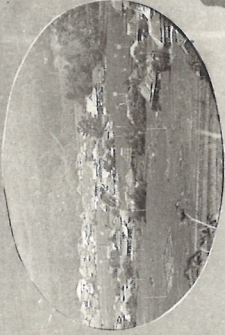


山巢鷹 郷上

てれ暮に煙く焼炭は里
山巢鷹いる明に雪

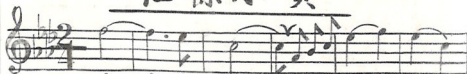


仁保村地圖



四里の山里青田が續く 仁保はよいさと米の里

仁保小唄



6-6.5 3-3 1 2 3 5 6 5 3

ア - - - - - ヨリノヤマザ



2.1 6 6 5 6 1 2 3 5 5 2 1 6 5 6 0 5 6 6

ト - - アヨダーガ - ツヅク - ニホハ



1 2 3 1 2 - 2 0 3 1 6 5 3 5 6 6 -

ヨイサー ト - - コメノサート - -

四里北山と高田が隣に仁保の山と米の里
 の月夜を如燈の二つ開れお庭は梅お花吹雪
 松のぼけく舟山おみやぎのみ橋よ花かちり
 雨多五月の城山常ふ故田は昔にほとぎに
 やぐくく河原に犬吠とへ涼一考系や玉すも
 今宵をとりて神代木をふさぎ月すも唄ふ
 草をとくれば時姫姿ひびくに葉もたろ
 里の炭焼く煙に暮禮く雪にぬれい鷹茶山
 松林路に淡雪かへて峯は春うつ五重石
 昔語は木像にきこあれおちや由緒の源久ち
 下田時をか助義も北雨かぬ禮くまをい六地蔵

仁保胡瓜



2R

1R5寸

1R

5寸



Swimming in Deai River near Yamaguchi.

山附近出合川ノ水泳場



View of Achisu in Suo.

（景全）一其景風須知阿國防周



View of Achisu in Suo.

（狩干沙）四其景風須知阿國防周

(殿御田野) 館廣御

男山

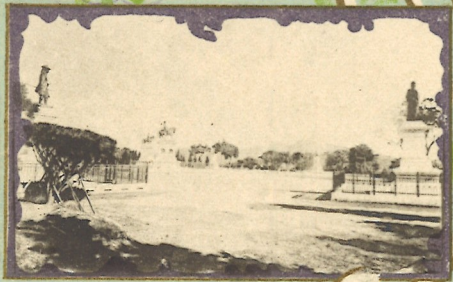
いそがし若松の
土まのいそがし



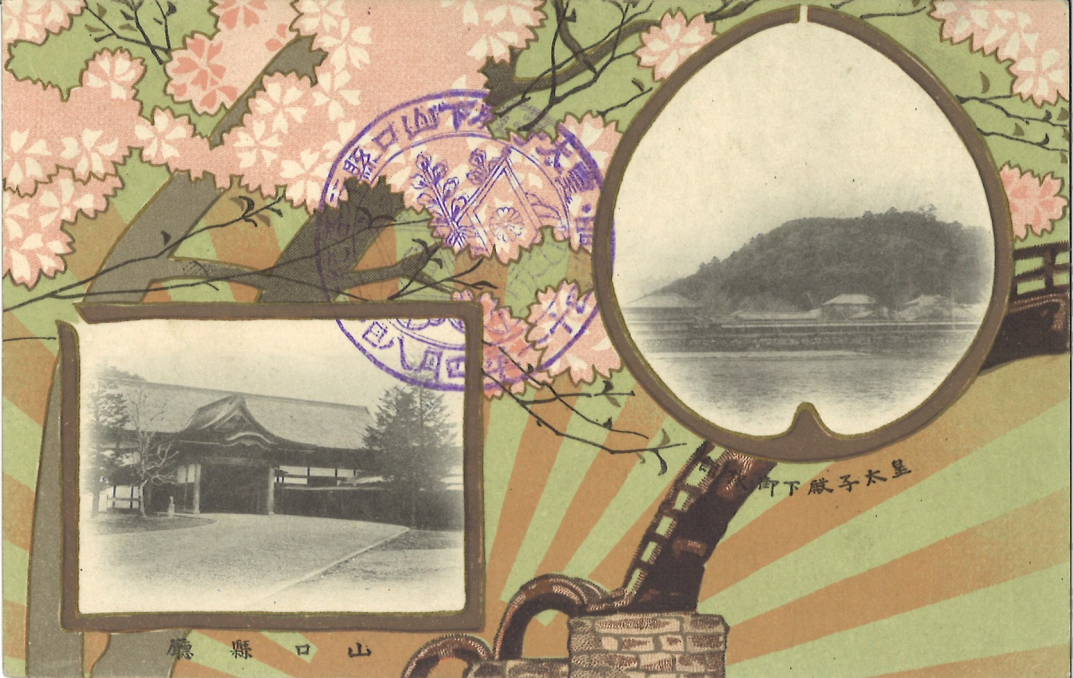
1908.

紀行
念啓

414.8.



龜山公園



山口市
山口県
大正
三月
四日



皇太子殿下御下

山口縣



皇太子殿下御

山口縣廳





(行發生森)

校學等高口山



△問田山に茸狩を△



山口縣立育成學校

▽手工に熱中する彼等△



山口縣立育成學校

▽相撲取組の刹那△



山口縣立育成學校

▽楠公劇櫻井の訣別△



山口縣立育成學校

△慶びの午餐會

皇太后陛下の御下賜品を拜受せる
末宗校長、渡邊椽醫、古屋教諭を圍みて



(山口縣立育成學校)



(手選動運均平校學小) 六其會育本合聯團年青校學小部北郡敷吉 念記年十三發煥語妙

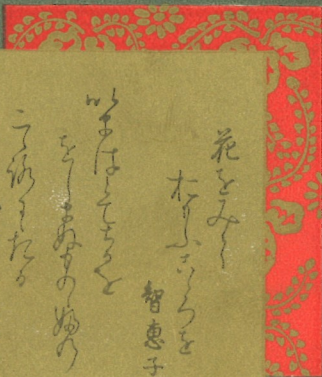


山口市歩兵第二十四聯隊兵營全景 山口市小竹東京館發行



山口小竹東京縮發行

山口步兵第二十四聯隊下士集會所及酒保庭園



花をみり
 木下ふさふさを
 智恵子
 かなはなを
 ながめながら
 こころを
 山さくらか南

愛國婦人會山口支部第一回總會紀念





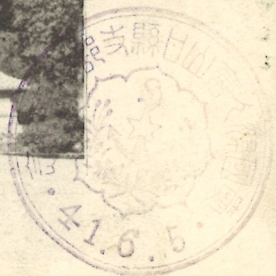
總裁關院宮妃殿



會長岩倉公爵夫人

愛國婦人會山口支部第一回總會紀念

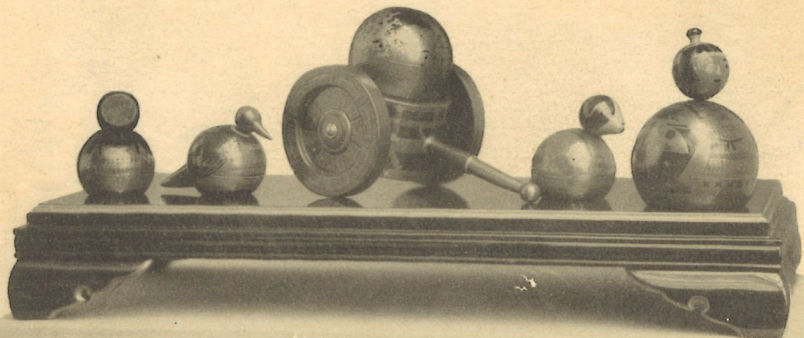
會長岩倉公雷夫人



會場山口縣廳
愛國婦人會山口縣支部總紀念

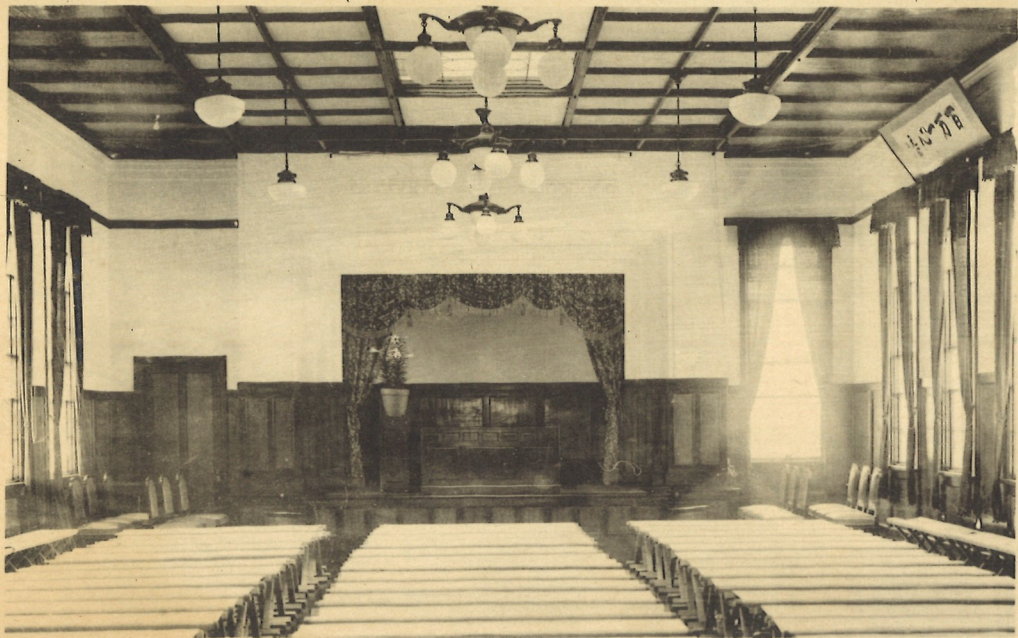


(校學女縫裁村中口山)



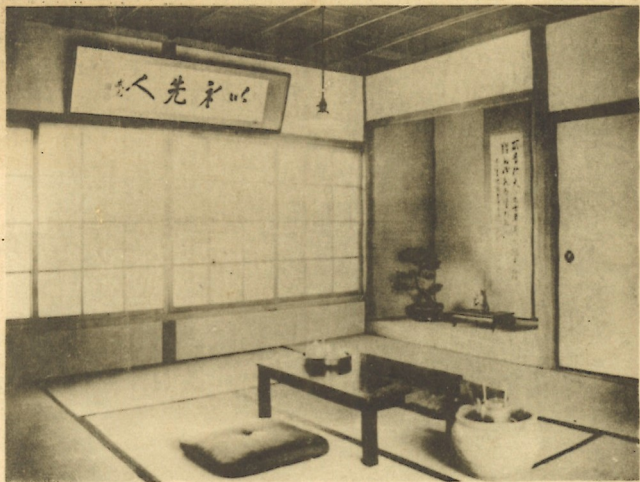
皇太子殿下御降誕奉祝
獻上六內人形

山口縣立博物館



講 堂

(山口縣教育會館)



室 泊 宿 (館會育教縣口山)



堂 食 (館會育教縣口山)



全 景

(山 口 縣 教 育 會 館)



行啓記念
明治十四年四月十日



行幸記念
明治十八年七月卅日



行啓記念
大正十五年五月二十九日



山本校長

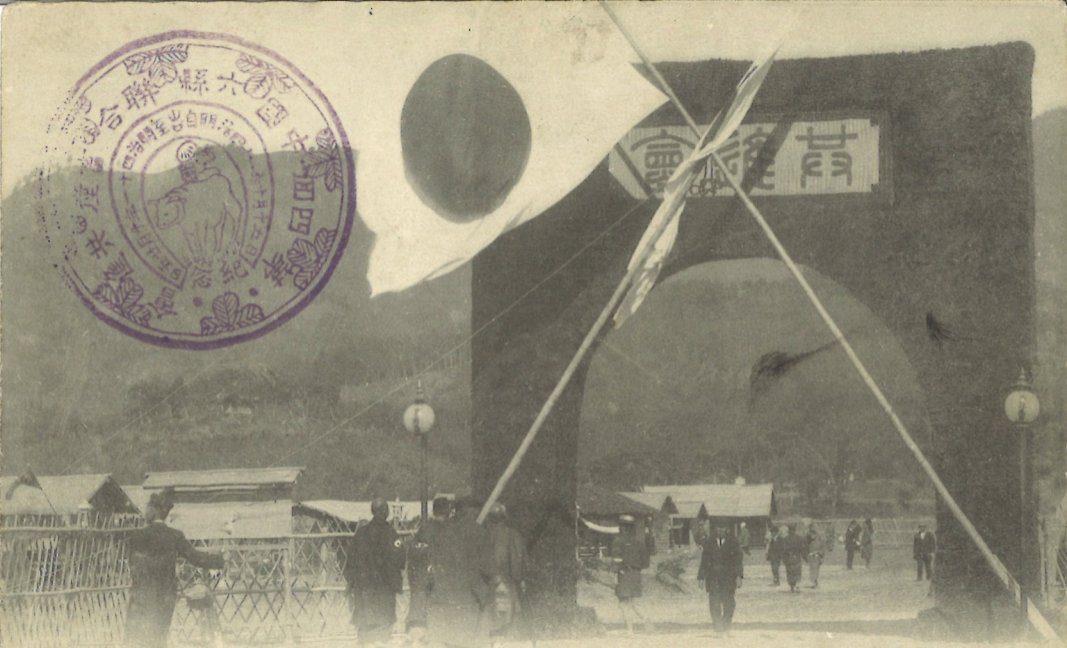
實不欺

國體之精華

講堂



(館 本) 校 學 範 師 縣 〇 山



第四屆中國六縣聯合畜產展覽會正門



（製堂場山佳 町屋米口山）場馬會馬共五馬董會合縣六國中回四第





感謝大賞状

品類化学生質 食品部 品類化フワク

郵品料食木八やきまち口川

山日まちきや八木の外観

大特売

美

大和

主商品一割現金拂戻

六月五日

