

## 萩へのアクセス



### ■新幹線の利用

JR新山口駅より直行バス(スーパーはぎ号) 約60分

#### ●お問い合わせ

防長交通(株)バスセンター案内所 TEL(0838)22-3816

中国ジェイアールバス(株) お客様センター  0570-010-666

### ■飛行機の利用

萩・石見空港より乗合タクシー 約75分

(予約制 前日までに申込が必要)

山口宇部空港より乗合タクシー 約75分

(予約制 前日までに申込が必要)

#### ●お問い合わせ

萩近鉄タクシー(株) TEL(0838)22-0924

### ■車の利用

中国自動車道美祢東JCT→小郡萩道路(無料)絵堂ICより20分

# 地球目線の 遊び方 GUIDE BOOK

萩ジオパークの情報は  で。

### ジオパークビジターセンター

ところ：萩・明倫学舎本館2階

休館日：2月の第1火曜日と翌水曜日

観覧料：無料

MAP P8  34



お問い合わせ

### 萩ジオパーク推進協議会

〒758-8555 山口県萩市大字江向510番地

TEL 0838-21-7765 FAX 0838-25-7767

E-mail : geo@city.hagi.lg.jp

萩ジオパーク推進協議会



# 地球目線で 萩を楽しもう。

萩は江戸時代当時の面影が色濃く残る歴史のまち。

しかしひとたび目線を変えると、1億年にもおよぶマグマの激しい活動の痕跡や、その結果生まれた大地と向き合って営みを紡いできた人々の姿が見えてきます。萩を地球目線で楽しみながら、生命の星・地球、あるいは躍動する日本列島で、しなやかに暮らしていくための日本人の心に触れてみませんか。

## 地球目線の楽しみ方

1

素朴な疑問  
“なぜ？”  
“どうして？”を  
大切にしよう

2

景色に  
秘められた  
“地球の記憶”を  
のぞいてみよう

3

大地と  
向き合ってきた  
“人々の知恵”に  
ふれてみよう

# 3つのマグマが生んだ 萩の大地

萩の大地は、3つのマグマが1億年の時間をかけてつくりました。1つ目のマグマは、大地の大半を埋め尽くす超巨大な噴火を起こしました。2つ目のマグマは、日本海に島や海底火山をつくりました。3つ目のマグマは、1ヶ所で1回だけ噴火する小さい火山をたくさんつくりました。3つのマグマの活動が多様な形の大地をつくり、萩特有の風土の土台になりました。

## 3 約200万年前～現在

日本列島がほぼ現在の形になってから、1ヶ所で1度だけ噴火する火山が約50ヶ所にも現れました。



当時の日本列島の姿



萩・阿武のマグマの断面図



イメージ図

## 2 約2000万年～1200万年前

大陸の縁が裂けてどんどん広がり、日本海ができていきました。海底では砂や泥がたまって、それをマグマが貫きました。



当時の日本列島の姿



日本海のマグマの断面図



イメージ図

## 1 約1億年～3000万年前

アジア大陸の一部だった萩で超巨大な火山が大地を覆いつくしました。



当時の日本列島の姿



大陸のマグマの断面図



イメージ図

# 萩の大地と 人のつながり

3つのマグマがつくった萩の大地は、地域によって異なる姿をしています。人々は、その特徴と向き合いながら、それぞれの土地にあった生き方を試行錯誤してきました。

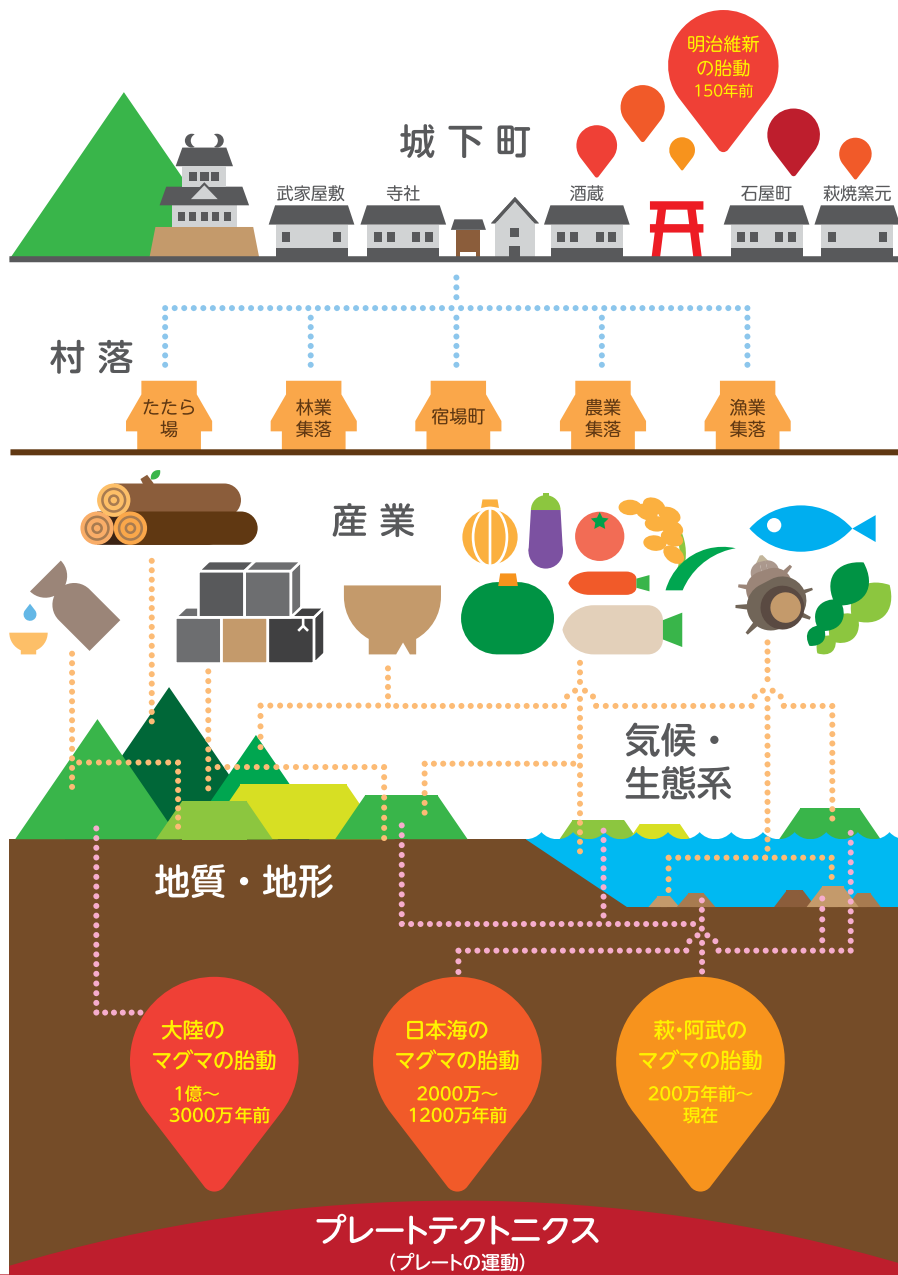
その結果、漁業、農業、萩焼など、地域に特色のある産業が生まれていきました。

萩に江戸時代の一大都市である城下町を築くことができたのは、周辺地域から多様なモノやヒトを集めることができたから。

萩のまちの発展は、3つのマグマと向き合った人々の知恵が成し遂げたのです。

萩をもっと深く楽しもう

## たい どう 維新とマグマの胎動の地







# 地球目線の遊び方

## エリア MAP

萩ジオパークは8つのサブエリアで構成されています。それぞれのエリアで大地と人のつながりを探しに出かけよう!全部のエリアを巡ったとき、あなたはマグマとつき合う達人になっているかも!?



萩ジオパークは3つのマグマの活動の記憶と、それと向き合ってきた人々の知恵が詰まっています。8つのサブエリアでは、それぞれの地域で異なるマグマの活動が生んだ特徴的な大地と、それを活かして人々が生み出した個性豊かな文化に触れることができます。各エリアをめぐって、マグマと人のコラボレーションを楽しもう!

**エリアH** P18.19

見島

43 見島牛  
44 観音崎  
45 八丁入反  
46 ジーコンボ古墳群

見島  
溶岩でできた国境の島

**エリアA** P10.11

阿武海岸

1 清ヶ浜  
2 モドロ岬  
3 道の駅「阿武町」

阿武町  
大板山たたら製鉄遺跡

**エリアF** P16.17

萩

30 笠山  
31 萩城下町  
32 萩八景遊覧船  
33 菊ヶ浜 指月山  
34 ジオパーク ビンターセンター  
35 道の駅「萩しーまーど」  
36 道の駅「萩往還」

萩市  
田床山

**エリアG** P18.19

萩往還

37 道の駅「萩-さんさん三見」  
38 萩商港  
39 国境の碑  
40 佐々並市

長門市  
美祢市

**エリアE** P14.15

奥萩・長門峡

26 長門峡  
27 丁字川出合淵  
28 道の駅「長門峡」

阿東(山口市)

**エリアB** P10.11

須佐・江崎湾

4 高山 須佐漁港  
5 須佐ホルンフェルス  
6 つわぶきの館  
7 道の駅「ゆとりパークたまがわ」

益田市

**エリアC** P12.13

奥阿武

8 平山台  
9 宇生賀盆地  
10 龍鱗郷  
11 龍が通った道  
12 豊ヶ淵  
13 鍋山  
14 千石台  
15 伊良尾山 道の永の滝  
16 伏馬山  
17 紫雲山 平原台  
18 る〜るる shop315  
19 福の里直売所  
20 道の駅「うり坊の郷 katamata」

津和野町

**エリアD** P14.15

徳佐盆地

21 むつみ恵みの里  
22 道の駅「ハビネスふくえ」  
23 道の駅「願成就温泉」  
24 野坂山  
25 徳佐盆地

山口市

**エリアI** P10.11

巨大マグマの地下の世界

41 農産物加工販売所「つつじ」  
42 道の駅「あさひ」  
43 相島  
44 3つのマグマが支えた城下町

**エリアJ** P10.11

マグマの山と天然の良港

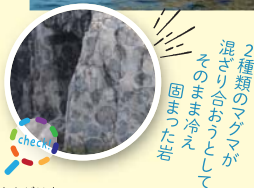
47 八里ヶ瀬  
48 須佐湾

# あぶ 阿武海岸

エリアA

## 巨大マグマの地下の世界!

水玉模様が特徴的なモドロ岬など、萩ジオパーク内で最も大規模な火山活動をした、1億年前のマグマがつくりあげた海岸の景色が印象的。クルージングやシーカヤックで、地下にあった巨大マグマの姿を目の前で見てみよう!



きよがはま

### 清ヶ浜 MAP P8 ①

美しい砂浜は、マグマが冷え固まった花崗岩が、風雨にさらされて砂になったもの。

### モドロ岬 MAP P8 ②

約1億年前に超巨大噴火を起こしたマグマが目の前に。地下で躍動していたマグマの記憶に触れよう。

#### グルメ!



キジハタ

#### 拠点施設



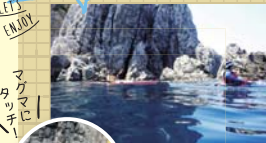
道の駅「阿武町」  
MAP P8 ③

体験しよう!

詳細は P20 へ

LET'S ENJOY

マグマにタッチ!

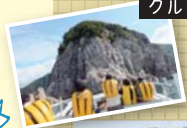


#### シーカヤック

モドロ岬に近づくならカヤックがおすすめ! 大昔のマグマにタッチしよう!

#### クルージング

ゆっくり写真を撮るならクルージングがおすすめ!



# す さ え さき 須佐・江崎湾

エリアB

## マグマの山と天然の良港!

須佐湾と江崎湾は、日本海に突き出す象徴的な山「高山」を囲う2つの湾。古くから天然の良港として知られていたこの2つの湾は、日本海をつくったマグマの活動が生んだもの。日本海誕生の記憶をたどったら、港町の新鮮な海の幸に舌鼓を打とう!

マグマの山が港町を囲んだ?



### 高山・須佐湾 MAP P9 ④

高山は、日本海ができた頃に海底火山の噴火を起こしたマグマが盛上ってできた山。山頂からは入り組んだ地形の天然の良港、須佐湾を見下ろすことができる。

高山



### 須佐ホルンフェルス

#### ジオガイド

1500万年前の海底では何が起こっていた? 足もとに海の底だったころの痕跡が! ジオガイドが日本海が生まれた頃の記憶をご案内します。

詳細は P20 へ

体験しよう!



#### 須佐湾ジオクルージング



現役漁師の船に乗って、海上探検にでかけよう! ホルンフェルスや海底の地層を貫いたマグマの通り道が間近で見られるよ。

### 須佐ホルンフェルス

しま模様の崖は日本海ができた頃に海底にたまっていった砂と泥の地層。背後の高山は地下にあったマグマ。その熱で地層が焼かれて異なる性質の岩石になっている。

#### グルメ!

マグマが生んだ好漁場と天然の良港の産物を味わおう。

マグマが育んだ海の幸!



煮干いりこ



みこと男命いか

#### 拠点施設



つわぶぎの館  
MAP P9 ⑥



道の駅「ゆとりパークたまがね」  
MAP P9 ⑦





## 小さな火山の大きな恵み!

米や野菜、果物…。山間地域に広がる豊かな農地。農作物なら何でもそろう。秋の人々の胃袋を支えるのは、小さくて平らな火山たち。その秘密を教えてくれるのは、龍が通った道!? 溶岩と人のおいしい関係を見つけよう!



ひらやまだい

### 平山台 MAP P9 8 P13 H

溶岩が噴き出してできた平らな台地。日当たりと水はけが良く、多種多様な果樹が育てられている。収穫体験をして火山の恵みを堪能しよう。



うぶかぼんち

### 宇生賀盆地

火山に囲まれた湿地が、水田地として利用されている。

MAP P9 9 P13 E

阿武火山群の恵みを味わおう!



る～らるSHOP315  
MAP P9 18



福の里直売所  
MAP P9 19



道の駅「うり坊の郷katamata」  
MAP P9 20



むつみ恵みの里  
MAP P9 21



道の駅「ハビネスふくえ」  
MAP P8 22



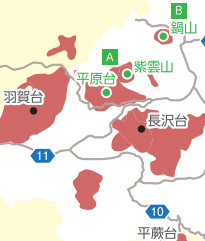
龍鱗郷 MAP P9 10



なべやま

### 鍋山 MAP P9 13 P12 B

40以上ある阿武火山群のなかで唯一の溶岩ドーム。



### せんごくだい 千石台

MAP P9 14 P13 C

平らな台地の上は、一面の大根畑。溶岩が中国地方最大の大根産地をもたらしました。

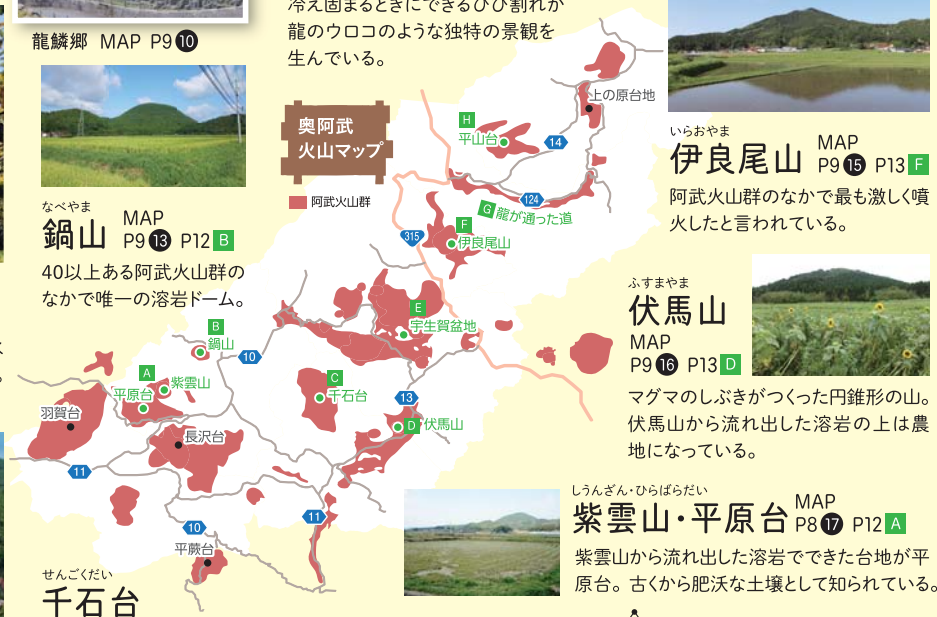


### 龍が通った道 MAP P9 11 P13 G

約40万年前に伊良尾山の噴火で出た溶岩が川に沿って流れ下ったルート。溶岩が冷え固まるときにできるひび割れが龍のウロコのような独特の景観を生んでいる。

### 奥阿武火山マップ

阿武火山群



壘ヶ淵  
MAP P9 12  
溶岩がつくった天然の石畳の上を歩こう!

体験しよう!  
ENJOY



龍が通った道ガイド

40万年前に起こった激しい火山活動の記憶を、地元住民がご案内します。詳細はP20へ→



いらおやま

### 伊良尾山 MAP P9 15 P13 F

阿武火山群のなかで最も激しく噴火したと言われている。

ふすまやま

### 伏馬山

MAP P9 16 P13 D

マグマのしぶきがつくった円錐形の山。伏馬山から流れ出した溶岩の上は農地になっている。



しうんざん・ひらばらだい

### 紫雲山・平原台 MAP P8 17 P12 A

紫雲山から流れ出した溶岩でできた台地が平原台。古くから肥沃な土壌として知られている。

グルメ!

阿武火山群のおかげで農作物の宝庫! /



弥富龍神そば



- 米 ●そば
- 野菜(千石台だいこんなど)
- くだもの(小川桃、梨など)

小川桃

千石台だいこん

# 徳佐盆地

とく さ エリアD

## 消えた湖と実りの盆地！

沿岸地域から車で約1時間の山間部に、突然現れる広大で細長い盆地。SLも走るこの盆地は、かつて湖の底だった!? 萩の町もここがなければ生まれていなかった!? 阿東の一番奥にたえずむらう山々がその全ての始まり。



のさかやま  
**野坂山** MAP P9 24

徳佐盆地の端にある野坂山は、溶岩が噴き出してできた山。川をせき止めて湖をつくりました。

体験しよう! LET'S ENJOY

詳細は P20 へ



**徳佐りんご狩り**

徳佐は西日本最大のりんご産地。幻の湖で育ったりんごを食べよう!

## 徳佐盆地

MAP P9 25

広い盆地は、かつて湖の底だった場所。今では水田が広がっています。

古徳佐湖

野坂山をはじめとする十数万年前からの「青野火山群」の噴火によって、川がせき止められて「古徳佐湖」と呼ばれる大きな湖ができました。湖の水はやがて現在の長門峡を通って北東へ流れ出し、干上がった湖は徳佐盆地となりました。



あとう和牛

グルメ!

幻の湖で育った和牛!

拠点施設



がんじょうの道の駅「願成就温泉」  
MAP P9 23

太古の湖の底をSLで駆け抜けよう!



Check!

詳細は P20 へ



古徳佐湖マップ

# 奥萩・長門峡

おく はぎ ちょうもん きょう エリアE

## 奇跡の出合いが生んだ生命の川!

日本海にそそぐ阿武川の中流域には、川が大地を削り込んだ深い渓谷が。長門峡は、絶壁が両岸に迫り、木々の緑に抱かれた川岸に沿って遊歩道が続きます。その入口には、2つの川が正面衝突をして長門峡へ流れ込む不思議な光景が! 川と動植物、そして人々のつながりを体感しよう。



## 長門峡

MAP P9 26

古徳佐湖から抜けた水が岩盤を削り込んでできた深い渓谷。渓谷内の多様な環境に合わせた動植物たちの営みに触れることができます。

ていじがわであいぶち

## 丁字川出合淵

MAP P9 27

古徳佐湖が決壊した現場。南北から流れてくる川がぶつかり、長門峡へ流れ込んでいく奇妙な光景が広がります。



LET'S ENJOY 歩いてみよう!

長門峡遊歩道



5.3kmの自然散策を楽しもう!



グルメ!

長門峡名物に舌鼓!



鮎



長門峡梨

拠点施設



道の駅「長門峡」  
MAP P9 23



萩阿武川温泉  
MAP P8 23





## 3つのマグマが支えた城下町!

川と海に囲まれ、城下町として発展した場所。侍が闊歩した一大都市は、マグマと人のつながりの集大成。当時の面影がそのまま残る町並みには、マグマが支えた都市の秘密がそこかしこに隠れています。江戸時代の雰囲気に入りながら、大地と向き合った先人たちの生き様に触れてみよう。



かきやま  
**笠山** MAP P8 80

萩で最も新しい火山。港町や石材の産地として萩城下町と深い関わりのある場所です。火山と人のつながりを肌で感じることができます。



はぎろくとう  
**萩六島**

萩沖の平らな島々は、それぞれの場所で溶岩が噴き出してできた、笠山の兄弟の火山。



**グルメ!**

**萩の魚介類**  
萩六島の周辺海域には、海底に溶岩の高まりが。そこを住処とする豊富な魚介類を堪能しよう。



瀬付きアジ



夏みかん



大島  
フロッコリー

相島西瓜



**体験しよう!**

LET'S  
TRY!



**萩城下町シオガイド**

萩の歴史観光の定番の場所を、地球目線でご案内。萩城下町に隠された大地と人の秘密とは?



**笠山シオガイド**

笠山の溶岩と、それが育む陸と海の世界を、ネイチャーゲームで楽しもう。



詳細は P20 へ →

萩三角州を  
船上から探検!



**萩八景遊覧船**

MAP P8 32



きくがはま・しづきやま

**菊ヶ浜・指月山** MAP P8 33

ふもとに萩城が築かれた指月山は、1億年前に地下にあったマグマ(花崗岩)の削れ残り。花崗岩の風化でできた砂浜が美しい菊ヶ浜の景観を生みました。

## 萩城下町

MAP P8 31

江戸時代に栄えた城下町は、三角州の泥と海岸砂丘の砂の上に築かれています。土地の特徴と向き合った人々の知恵を探してみよう。



基礎石を  
ルーベで観察?

**拠点施設**



ジオパーク  
ビジターセンター  
MAP P8 84



道の駅  
「萩しーまーと」  
MAP P8 85



道の駅「萩往還」  
MAP P8 86



道の駅  
「萩・さんさん三見」  
MAP P8 87



萩商港  
MAP P8 88



## 巨大カルデラ縦断トレイル!

江戸時代、参勤交代のために開かれた街道「萩往還」沿いに宿場町や休憩所として栄えた地。当時の町並みが残る佐々並は、1億年前に超巨大噴火を起こしたカルデラの底にある! 巨大火山に思いを馳せながら、歴史の道を歩いてみよう。



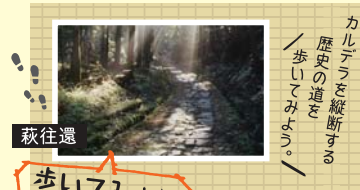
### 国境の碑 MAP P8 39

佐々並カルデラの縁では、硬い溶岩が峠になっています。その峠に長門国と周防国の国境が引かれました。



### ささなみいち 佐々並市 MAP P8 40

萩往還沿いの休憩所や宿場町として栄え、当時の町並みが残っています。1億年前のカルデラの中心にあり、水が豊富に集まる場所です。



歩いてみよう!

カルデラを縦断する歴史の道を歩いてみよう。

### カルデラと萩往還

萩と山口、防府を結ぶ萩往還は、1億年前に超巨大噴火を起こした佐々並カルデラを縦断しています。



グルメ!

佐々並豆腐  
きれいで豊富な水をつかった豆腐が古くから親しまれています。

### 拠点施設



MAP P8 41



MAP P8 42



## 溶岩でできた国境の島!

萩沖の日本海に浮かぶ離島。日本海が誕生した頃に火山噴火でできたこの島には、千年以上続くといわれる広い水田「八丁八反」、日本在来牛の「見島牛」など、日本古来の景色が広がっています。独自の文化が残る離島を、ゆったり島の時間で堪能しよう!

国指定天然記念物



みしまうし

### 見島牛 MAP P8 43

室町時代から飼育されていたといわれ、西洋種の影響を受けていない日本の在来牛。



かんのんざき

### 観音崎 MAP P8 44

約1200万年前に火山噴火によってできた見島の断面を見ることができます。荒々しい火山の記憶に触れてみよう。



### ジーコンボ

### 古墳群 MAP P8 46

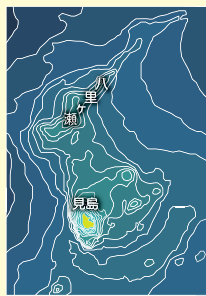
防人の墓。古くから国防の要の島だったことがうかがえます。



はっちょうはったん

### 八丁八反 MAP P8 45

千年の田んぼとも呼ばれ、古代から農業が盛んであったことがわかります。



### 八里ヶ瀬

MAP P8 47

火山噴火によってできた見島は、周辺の海底に広大な溶岩台地が広がっています。北側の八里ヶ瀬は、古くから好漁場として知られています。



# 体験プログラム

- ▲1 GW、夏休み期間の土日祝日は定期便を運行。  
それ以外は要予約(5名以上)。
  - ▲2 団体の場合は要予約。
  - ▲3 空席があれば当日でも可。
  - ▲4 3月～10月/9:00～16:00 11月/9:00～15:30
- \*波の状況によって運休となる場合があります。

エリア	体験プログラム	申込み先	時間・料金	事前申込み	野外を歩く	小雨決行
A 阿武海岸 P10.11	モドロ岬クルージング	阿武町教育委員会 ☎08388-2-0355	100～120分 1隻20,000円(要相談)	●		*
	シーカヤック	GI Paddlers (ギ・パドラーズ) ☎090-9062-5924 mail: gi_paddlers@mac.com	モドロ岬ジオピクニック：1日 9,500円 ビシャゴ瀬ジオピクニック：半日 5,500円 その他のコースなどはHPをご覧ください。 <a href="http://www.gi-paddlers.com/">http://www.gi-paddlers.com/</a>	●		*
B 須佐・江崎湾 P10.11	須佐湾ジオクルージング	(一社)須佐おもてなし協会 ☎08387-6-2266	60分 大人1,800円/小学生以下900円	▲1		*
	須佐ホルンフェルス ジオガイド	萩ジオパーク推進協議会 ☎0838-21-7765	60分 大人1,000円/中学生以下500円	● 7日前まで	●	●
C 奥阿武 P12.13	龍が通った道ジオガイド	萩ジオパーク推進協議会 ☎0838-21-7765	60分～(要相談) 大人1,000円/中学生以下500円	● 7日前まで	●	●
	平山台なし狩り (8月末～9月末)	中島観光農園 ☎08387-4-0945	入園料：小学生以上500円/4～5歳400円/ 3歳以下は無料 食べ放題。持ち帰りは500円/kg。	●		●
	平山台りんご狩り (9月中旬～11月)	かものほら果樹園 ☎090-1188-6634	入園料：大人400円/小学生以下(3歳まで) 300円/3歳未満は無料 食べ放題。持ち帰りは500円/kg。	●		●
E 奥萩・長門峡 P14.15	徳佐りんご狩り	徳佐りんご観光協会 ☎083-956-0553	大人450円/小学生以下350円 りんご食べ放題。お持ち帰りは670円/kg。	▲2		
	S L「やまぐち」号	JRみどりの窓口	片道約130分(新山口～津和野間) 片道大人1,620円～(新山口～津和野間) 土日祝のみ運行、11月29日～3月下旬休業	▲3		●
F 萩 P16.17	萩城下町ジオガイド	萩ジオパーク推進協議会 ☎0838-21-7765	60分 大人1,500円/中学生以下500円	● 7日前まで	●	●
	笠山ジオガイドツアー	萩ジオパーク推進協議会 ☎0838-21-7765	90分 大人1,500円/中学生以下500円	● 7日前まで	●	●
	萩八景遊覧船	萩八景遊覧船 ☎0838-21-7708	40分 大人1,200円/小学生以下600円	▲4		*
	観光列車「〇〇のはなし」	全国のJRの主な駅の みどりの窓口など	片道約3時間(新下関～東萩間の場合) 座席指定券大人520円/小学生以下260円 (別途乗車券が必要)	▲3		●

## 各種施設

エリア	施設名	住所・TEL	営業時間	食事	お土産 (食以外)	地場 産品	トイレ
<b>A</b> P10.11 阿武海岸	道の駅「阿武町」	阿武郡阿武町奈古2249 ☎08388-2-0355	10:00～18:00 年末年始休業(ダイニングは水曜定休)	●	●	●	●
<b>B</b> P10.11 須佐・ 江崎湾	いかマルシェ スサノモノミトコ館	萩市大字須佐429-4 ☎08387-6-3380	8:00～18:00 年末年始休業		●	●	●
	道の駅 「ゆとりパークたまがわ」	萩市大字下田万2849-1 ☎08387-2-1150	8:30～19:00 毎月第3月曜定休(7月、9月は第2月曜)	●	●	●	●
<b>C</b> P12.13 奥阿武	る～らるSHOP315	萩市大字弥富814-1 ☎08387-8-2315	9:00～17:00 火曜定休		●	●	●
	農産物直売所「福の里」	阿武郡阿武町福田上1328-1 ☎08388-5-0707	7:00～17:00 水・土・日・祝日			●	●
	道の駅 「うり坊の郷 katamata」	萩市大字片俣字円明1244-7 ☎08388-8-0114	8:00～17:00 12/31～1/3休業	●	●	●	●
	むつみ恵みの里	萩市高佐下2674-76 ☎08388-8-0808	8:00～18:00 月曜定休、年末年始休業	●		●	●
	道の駅「ハビネスふくえ」	萩市大字福井下4014-2 ☎0838-52-0356	8:30～17:00 月曜定休	●	●	●	●
<b>D</b> P14.15 徳佐盆地	道の駅「願成就温泉」	山口市阿東徳佐上2-95 ☎083-957-0118	9:00～21:00 第3水曜日定休(レストランは毎週水曜日定休)	●	●	●	●
<b>E</b> P14.15 奥萩・長門峡	道の駅「長門峡」	山口市阿東生雲東分47-1 ☎083-955-0777	9:30～18:00 第2火曜日定休	●	●	●	●
<b>F</b> P16.17 萩	ジオパークビジターセンター (萩・明倫学舎内)	萩市江向602 ☎0838-21-7765	9:00～17:00 2月の第1火曜日と翌水曜日休館	●	●	●	●
	道の駅「萩シーまーと」	萩市椿東4160-61 ☎0838-24-4937	9:30～18:00 1月1日休館	●	●	●	●
	道の駅「萩往還」	萩市大字椿字鹿背ヶ坂1258 ☎0838-22-9889	9:00～18:00(12～2月は17:00まで) 年中無休(ダイニングは火曜定休)	●	●	●	●
	道の駅 「萩・さんさん三見」	萩市三見1028-2 ☎0838-27-0041	9:00～17:00 年末年始休館(レストランは火曜定休)	●	●	●	●
<b>G</b> P18.19 萩往還	農産物加工販売所 「つつじ」	萩市大字明木2857-3 ☎0838-55-5031	9:00～18:00(日曜は7:00～、11～2月 は17:00閉店) 12/31～1/3休業	●		●	●
	道の駅「あさひ」	萩市大字佐々並2476-1 ☎0838-56-0278	9:00～18:00 年末年始休業	●	●	●	●