



Shimonoseki

宮間赤 關下



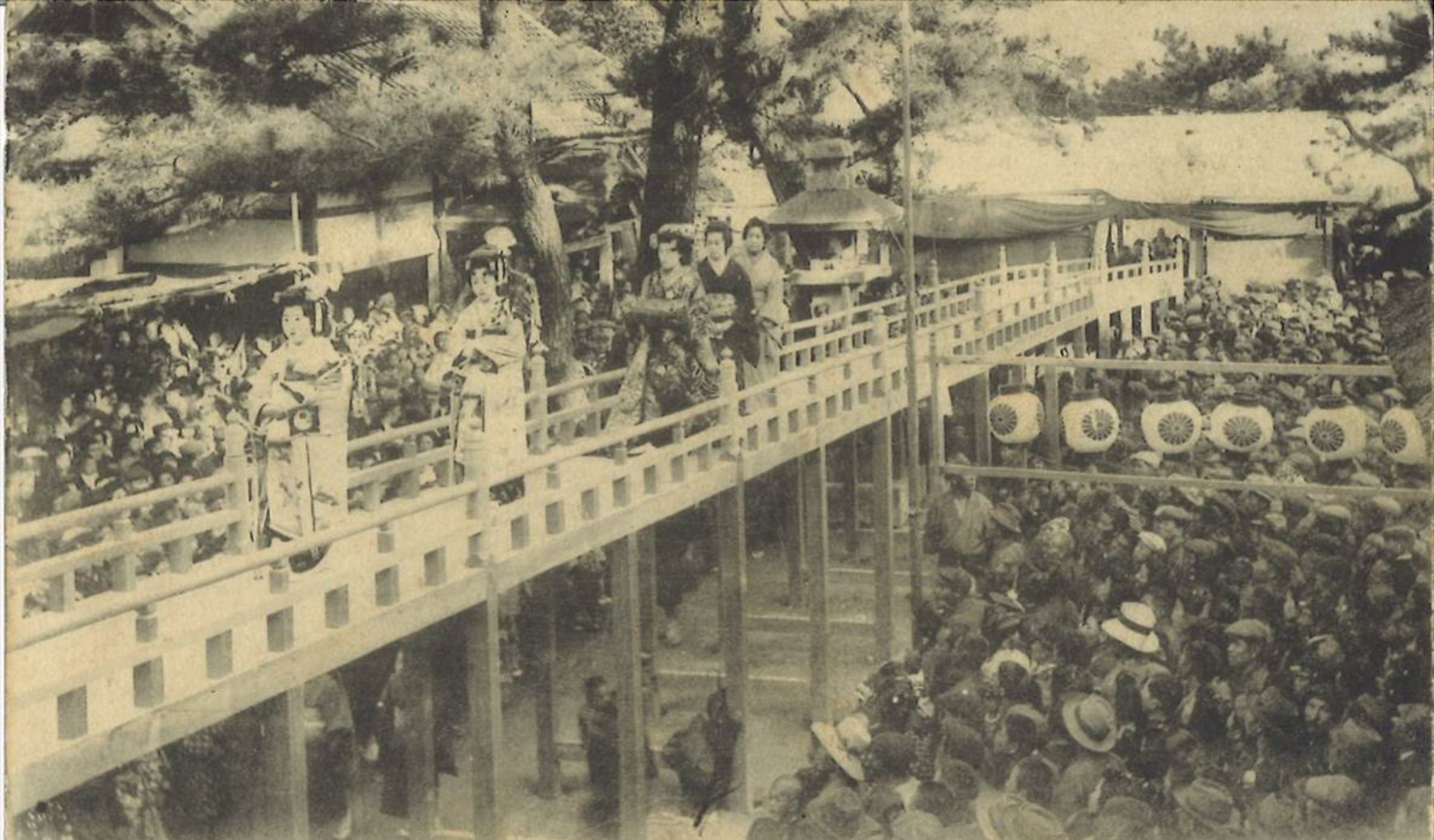
宮間赤關間赤門長
The Temple of Akama, Akamagaseki.



Akamagu Shimonoseki

宮間赤

(原名二十關下)



下關赤宮先帝祭節參拜



安徳帝御陵

(不許複製)

Temple of

長門赤關宮幣中社赤間宮

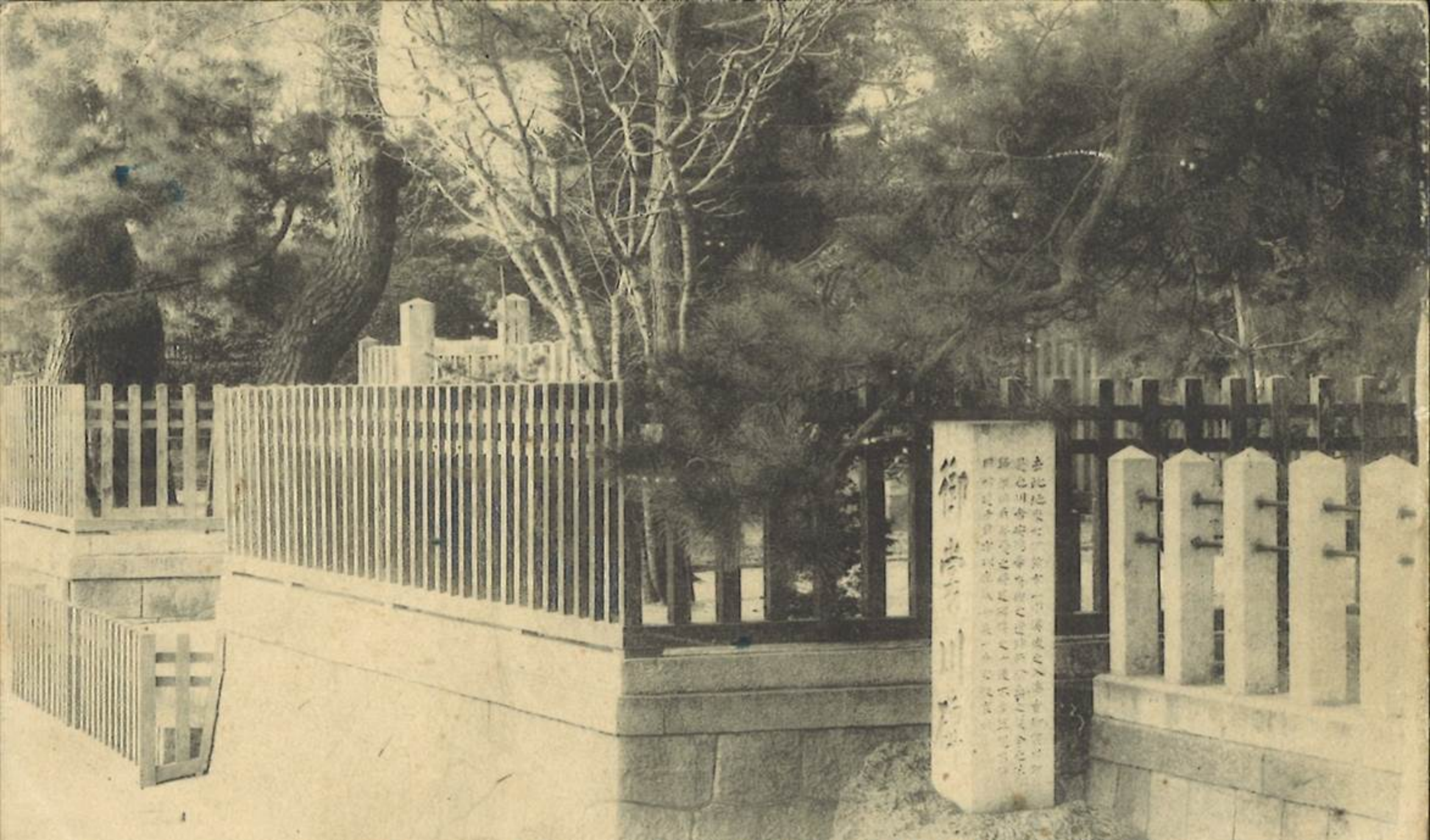
Akana Akamgaseki Nagato

平家一門之墓



Shimonoseki

下關平家一門之古墳



Shimonoseki

赤間宮内安徳帝御陵

下關



Shimonoseki

蟹家平ノ浦之壇 關下



KOMONKAIKYO, SHIMONOSEKI.

小門海峽 (下關名勝)



INJOJI TEMPLE, SHIMONOSEKI.

寺接引關下



The Temple Enshoji at Shimonoseki 龍旅草鴻李 寺接引 (所名關下)

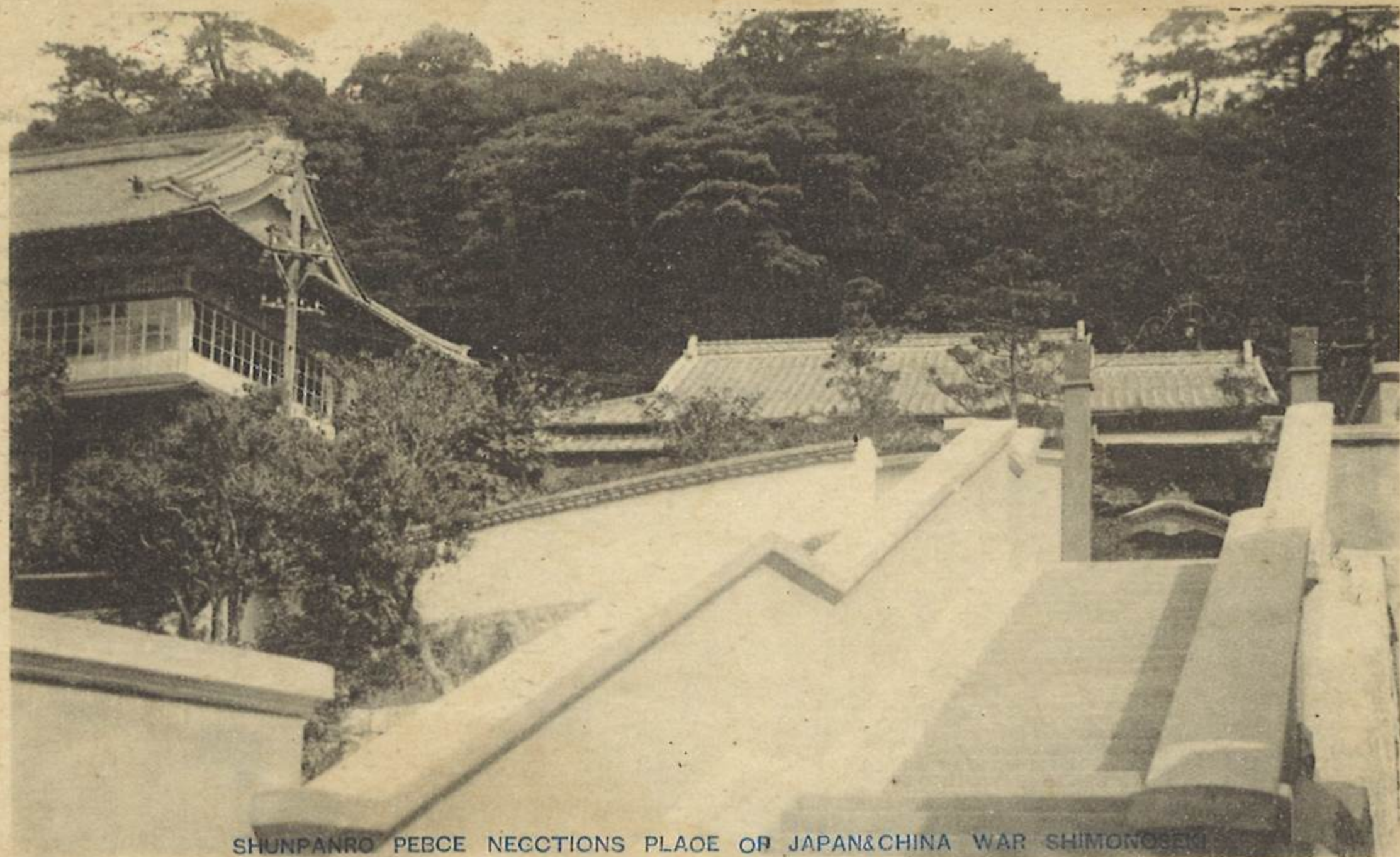


THE SEA · SIDE OF DANNOURA.

景之岸海浦之壇 (內之景二十關下)



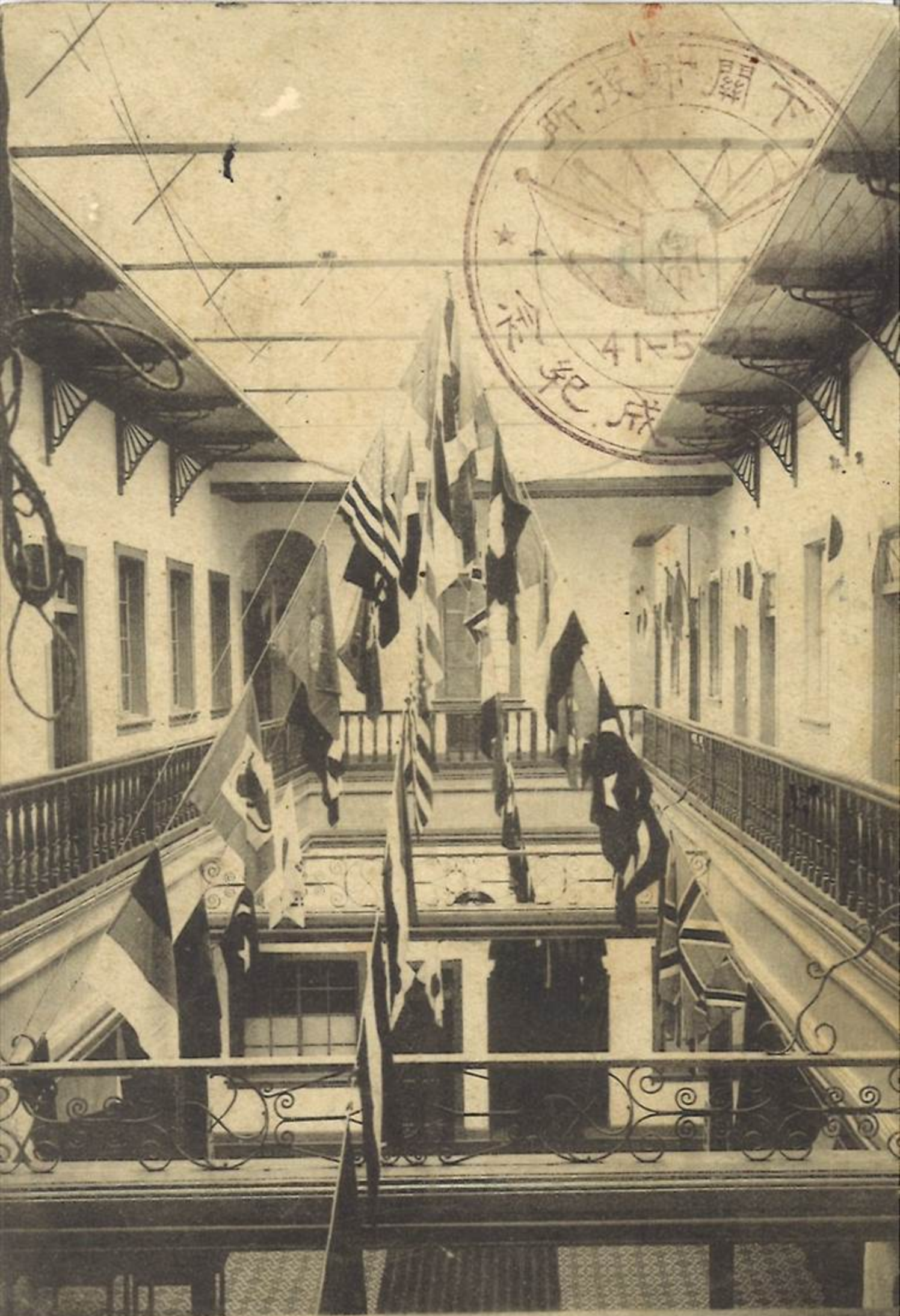
6. 8 可認御部令司塞要 SEABATHING OF TAKENISA SHIMONOSEKI 濱海の久武 (所名關ノ下)



SHUNPANRO PEBCE NECCTIONS PLAOG OF JAPAN&CHINA WAR SHIMONOSEKI
89 可認塞要 樓帆春場判談和講清日 (所名關下)



F 13. 8. 濟閱檢塞要 SHIMONOSEKI JAPAN 寺接引山龜關 (勝名關下)



(室員各上階) 新築の市役所



卯川館旅道鐵驛關ノ下



近附山龜區東事工築修



近附浦今區西事工築修



日五月一十年十正大



丹波の古木

今

遺物をめぐり

をめぐりました

北条

いふ

はつた

一七七一

あり

いふ

まへ

ぶに昔年後
二時半ついで

小林先生とゆき

石の

うけ

生上で

あ

The Dan-no-ura, Shimonoseki, famous battle field of the Genji and Minamoto Wars. 1185



GENERAL VIEW OF SHIMONOSEKI.

下關全景

あまのまほそらに
はつふふふふふふたか
昨日の院くましたか

かちりまぶまきりて

あうまら

えちがまぶまぶ

いえとたくさん

かつこのへつそ
たかいほし

えちうすを

あまのまほそらに
あまのまほそらに

あまのまほそらに

あまのまほそらに
あまのまほそらに

あまのまほそらに
あまのまほそらに



The Shimonoseki Harbour.

内港開ノ下



Shimonoseki

下關停車場

下關二十景



SHIMONOSEKI STATION.

場車停關下(内、二十關下)



THE STATION, SHIMONOSEKI.

水噴卜場車停 (勝名關下)



名物 鯛味増
名物 鮮乃花
伊勢富本店

富本商店

名物 関

伊勢 名物

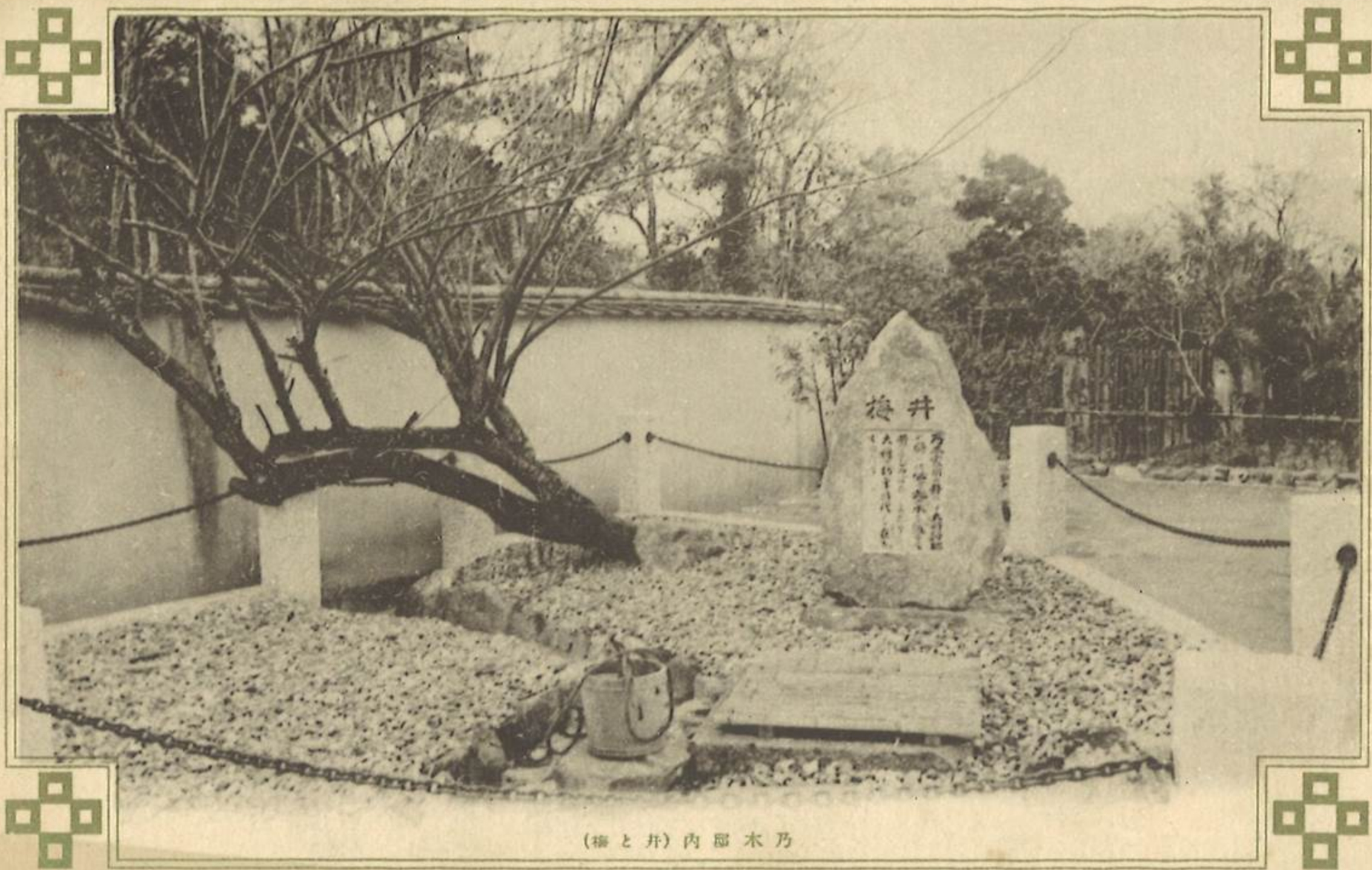
下關伊勢富本店



乃木郡の門



乃木記念館



乃木邸内(井と櫛)

此丁字鉄頭ハ明治三十九年一月旅順二百三
高地東麓ニ獲ル処以テ露國軍人忍耐克銀
勇猛ノ意氣ヲ表彰スルニ足ル凱旋帰途ニ於テ
桂弼一兄ニ贈リ多キリ語ラサル所以ナリ

乃木希典手記





大瓢
 關原 雲仙 山崎 大井
 八井 桂 彌一 君
 大瓢 乃木 大將 上佐 時代 變遷
 關原 大將 野 亦 預 野 在 往 甲 斐 眾
 事 務 自 作 一 一 一 桂 彌 一 君

大瓢と圓座



大将農夫姿像 吉備 桂弼一君

寄贈者山口縣長府町

本像乃本大将命依り大将甥長谷川
栄作氏カ彫刀ヲ採ハレレモノナリ大将御殉
死前度々催促アリシモ遂ニ御生前願合ナリニシ

力十 役 哲 寺 寺 寺 寺



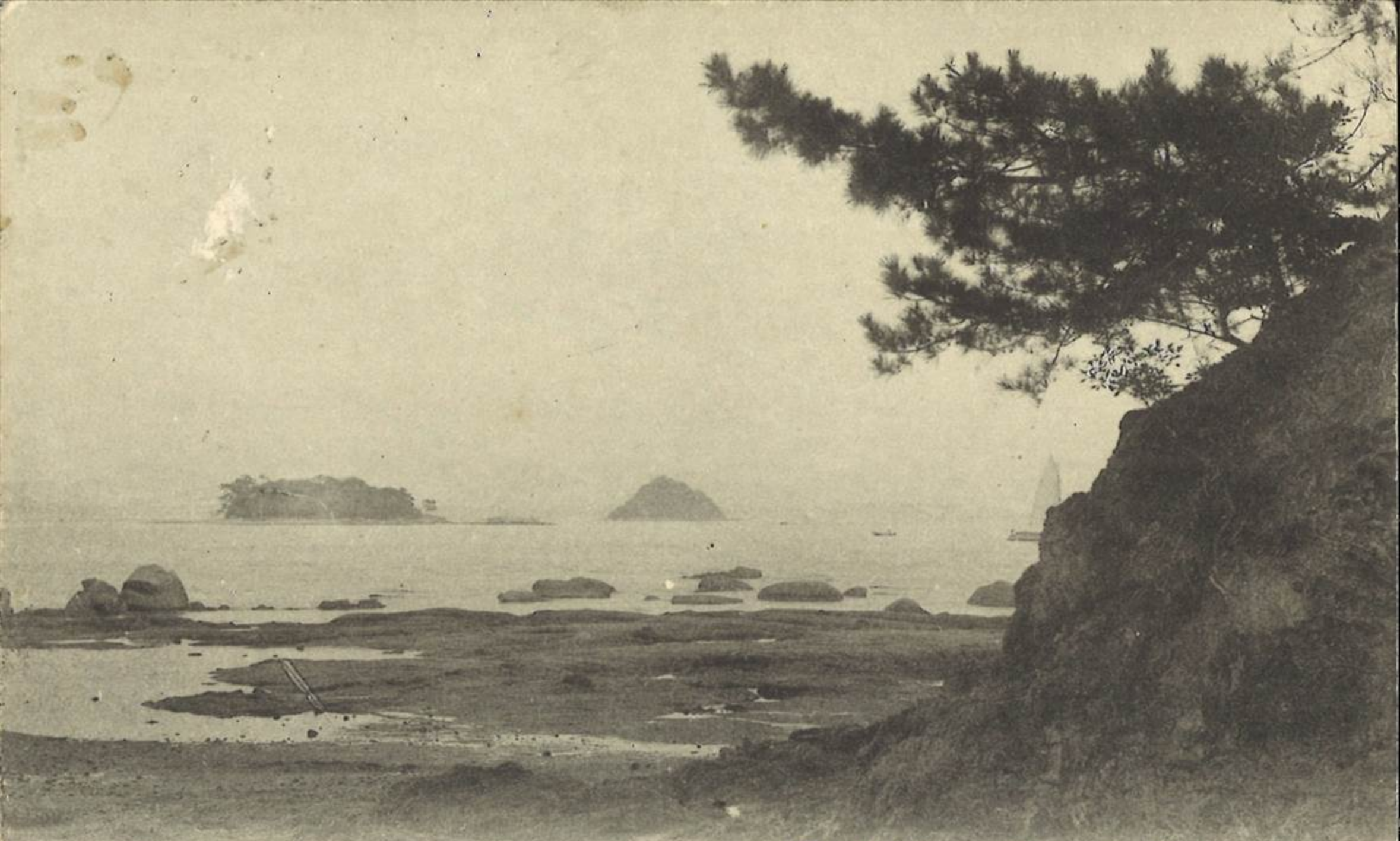
(門表)

閣 瀾 觀

店支門小拱保長閣下



(部一ノ園越成永豊府長) 庵古静キ深春

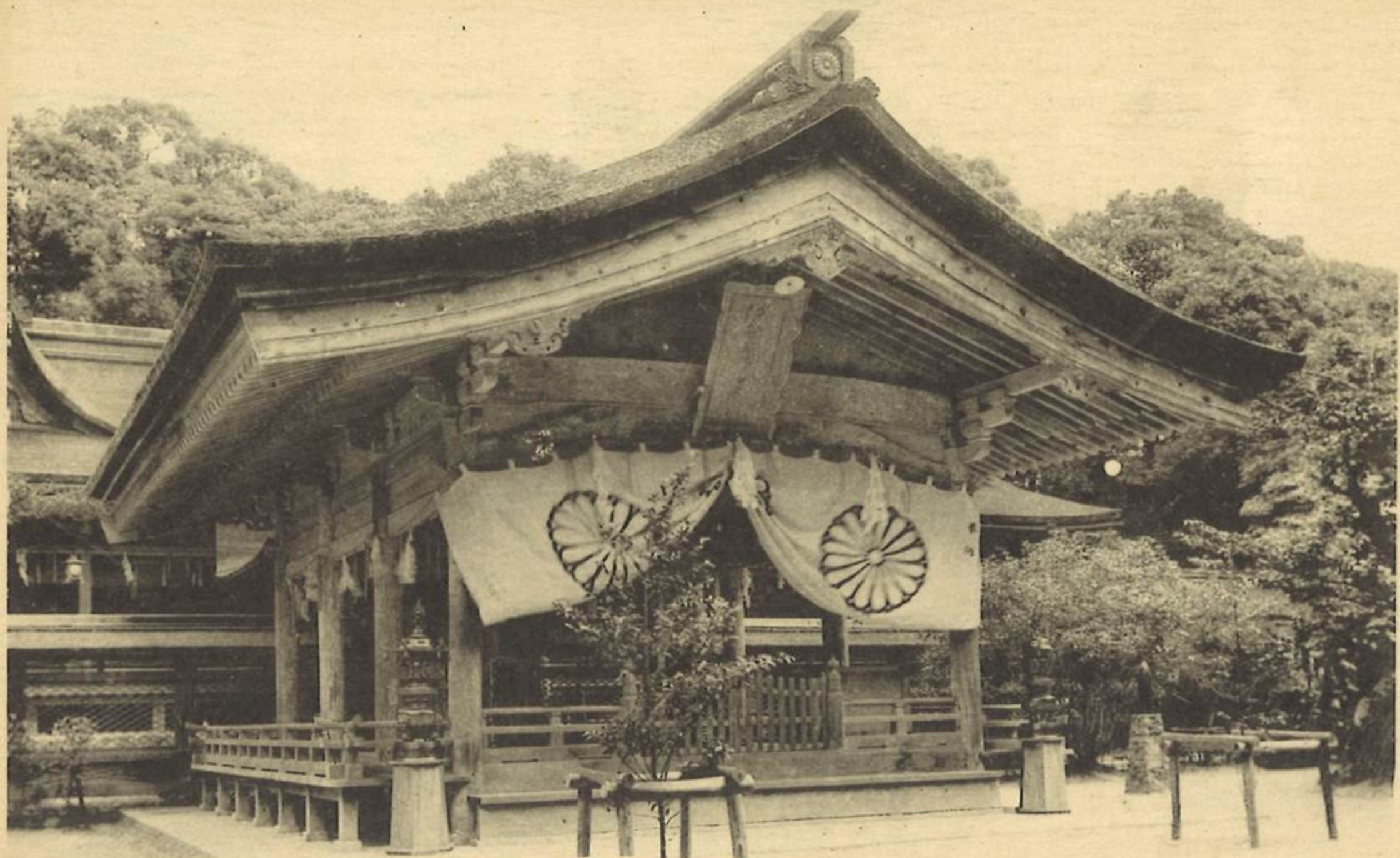


(賣發店書田池)

THE VIEW FROM MATSUZAKI.

(景二十府長)

眺の崎松



殿拜社神吉任社中幣官宮ノ一門長

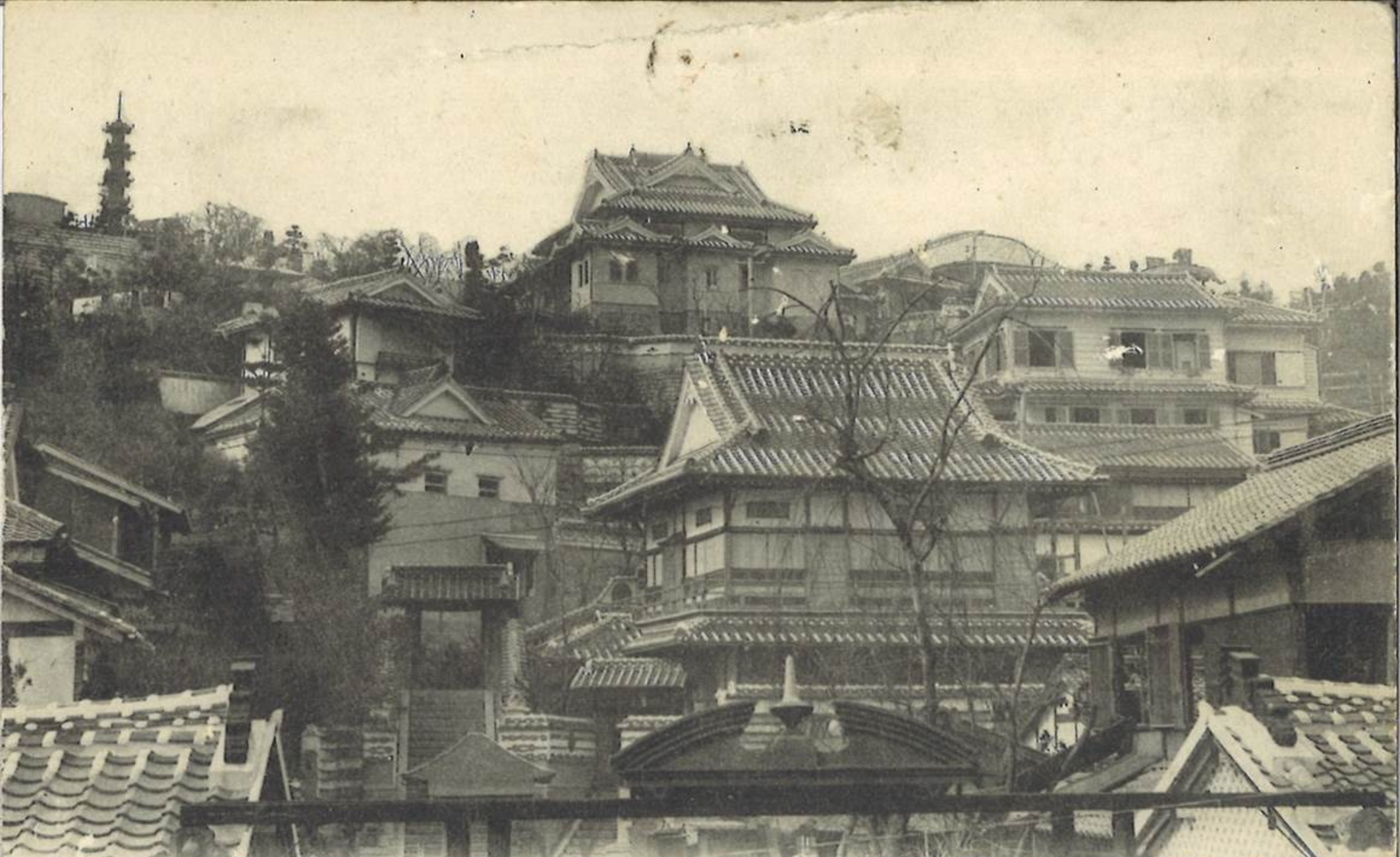




Shimonoseki

安徳帝御陵

(下關二十名所)



Shimonezaki

大賀常樂園全景

下關二十名所

積立金
 請預り金
 公債、社債
 各地送金
 取組先

六拾萬円
 參拾貳萬九千円
 六百八萬八百五拾八円
 貳百貳拾參萬千六百円
 千二百八十箇所



下關百十銀行本店

本店 下關 (西南部町)
 支店 下關驛前、山口、徳山、
 出張所 防府、萩、長府、室積、
 派出所 三田尻驛前、萩橋本、深川、大田、下關東南部、



SANYO HOTEL, SHIMONOSEKI.

ルテホ陽山(内ノ景二十關下)



景全塔骨萬堂橫尊

長門直樓堂萬尊橫景全



SHIMONOSEKI BAIKOO. JOGAKUIN, NO 2

(舍宿寄)院學女光梅關下立私



SHIMONOSEKI BAIKOO. JOGAKUIN, NO 2

(舍宿寄)院學女光梅關下立私



山 口 縣 石 柱 溪 五 龍 之 瀧



山口縣石柱溪……閑山ノ瀧側面



山 口 縣 石 柱 溪 チ シ ド リ 岩



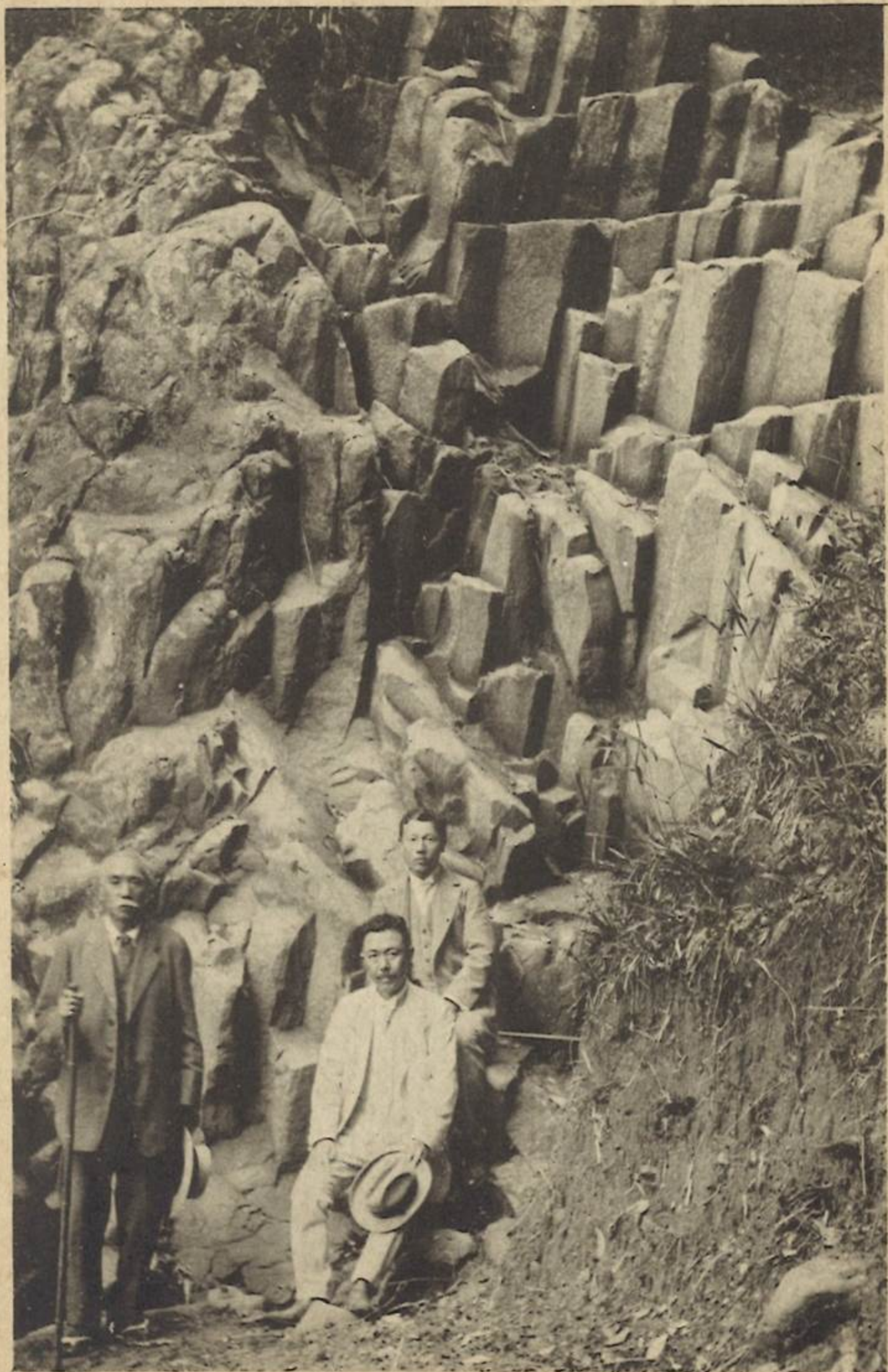
山 口 縣 石 柱 溪 相 思 之 瀧



瀧ノ研薬……山口縣石柱溪



山 口 縣 石 柱 溪 閑 山 之 瀧



柱石ノ瀧山閑 溪柱石縣口山



瀧ノ驚鷹 溪柱石縣口山



山 口 縣 石 柱 溪 連 理 瀧 ノ 石 柱



山 1 縣 石 柱 溪 善 賢 之 瀧



山 口 縣 石 柱 溪 高 砂 岩



山 口 縣 石 柱 溪 紅 葉 瀧



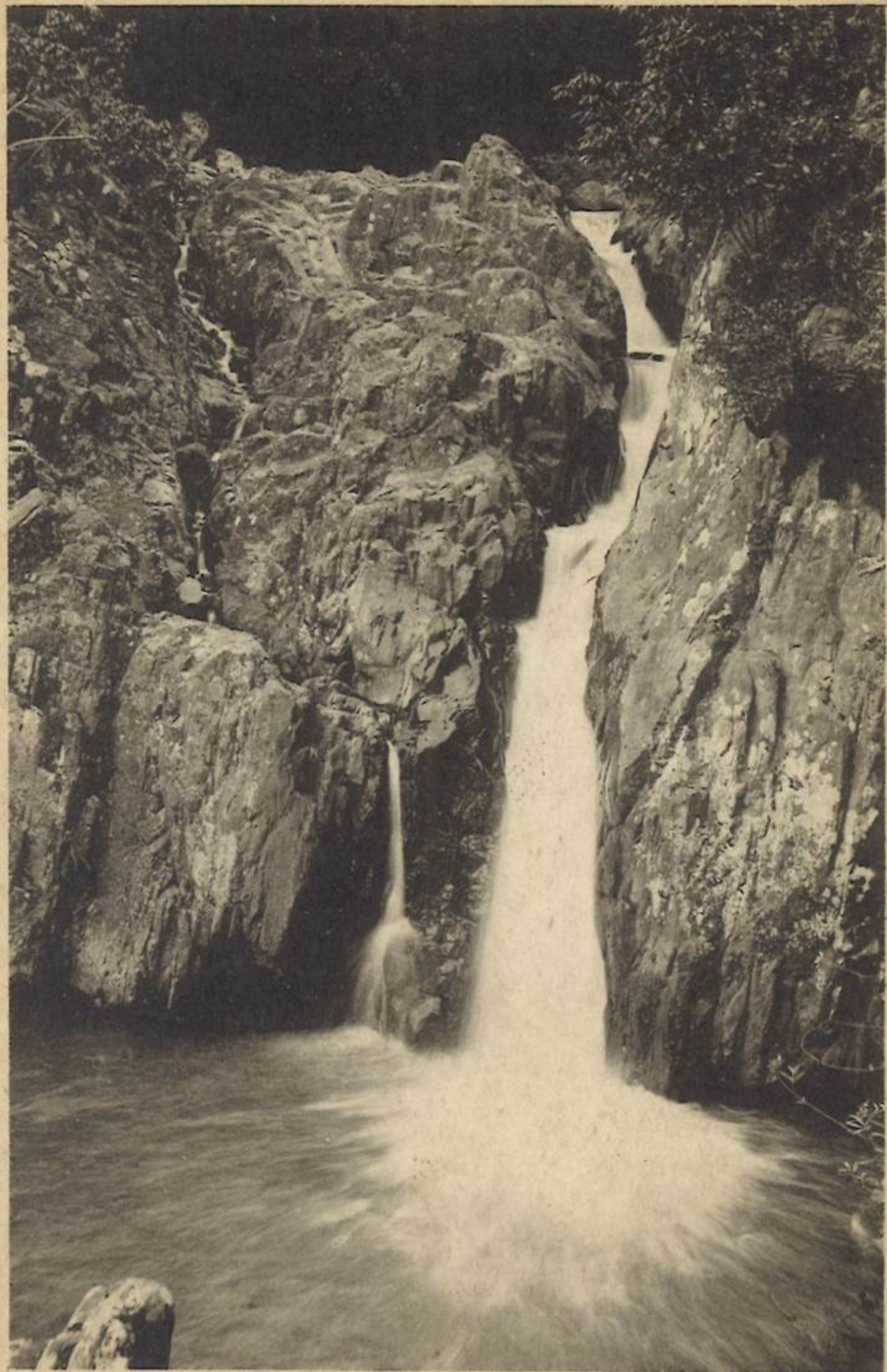
山 口 縣 石 柱 溪 入 口



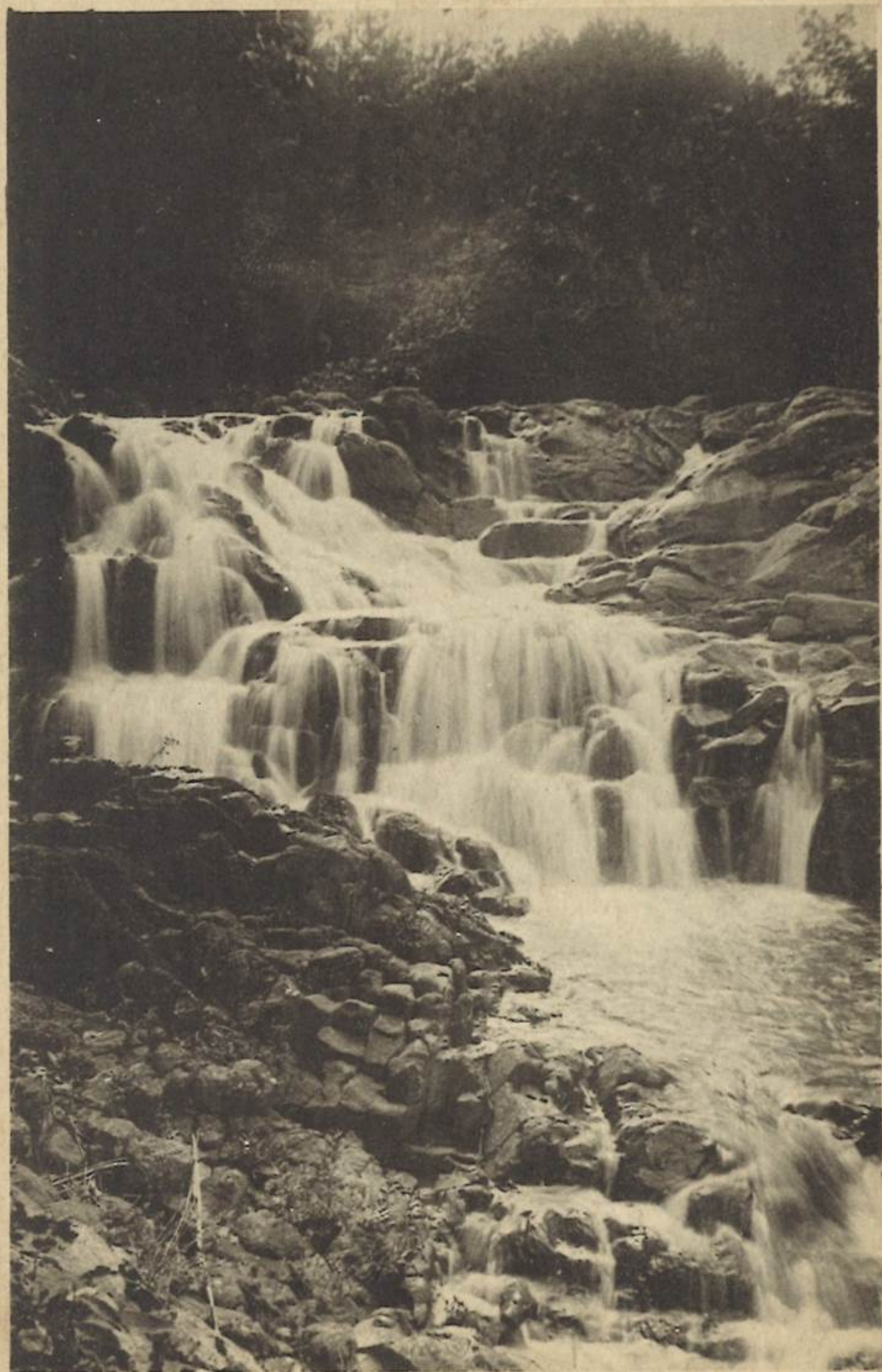
山 口 縣 石 柱 溪 若 葉 ノ 瀧



瀧ノ地初 溪柱石縣口山



山 口 縣 石 柱 溪 連 理 瀧



瀧ノ海北 溪柱石縣口山



柱石ノ瀧松小 溪柱石縣口



穴 甌 大 瀧 ノ 海 北 溪 柱 石 縣 口 山



山 口 縣 石 桂 溪 藥 研 之 瀧 側 面



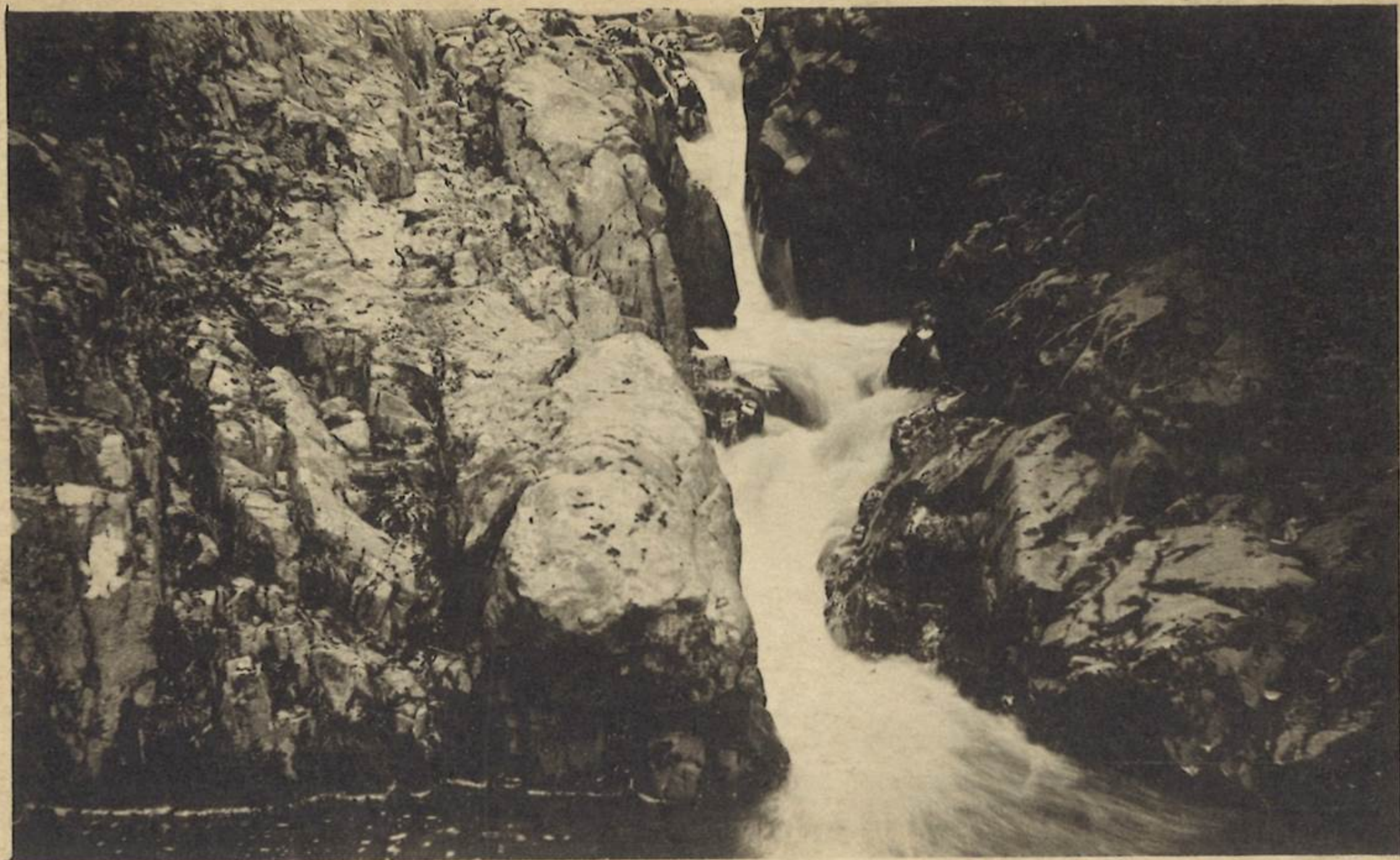
柱石ノ瀧海北……溪柱石縣口山



山 口 縣 石 桂 溪 鼓 瀧



山 口 縣 石 柱 溪 招 仙 橋



山 口 縣 石 桂 溪 向 津 瀧