

武教全書口訣

營法

十三

荻圖書館圖書	
部門	七乙一
番號	六
冊數	二八

武教全書口訣

管法

管ハ陣小登ノ事也人集テ免口スル事

也其陣ヲ取作法ヲ記ス敵營ト云也

不可陣取地取之奉

陣ヲ取テ置レワラヤル地取也

一宿ヲ敵ル、事

宿陣ヲ嫌フ也陣ヲ宿ニ取ル時ハ諸事

自由ヨク敵ニ下卒急リ至レ事ニ急行





武教全書口訣

營法

營ハ陣小屋事也人集ラ屯口スル事

也其陣ヲ取作法ヲ記ス故營ト云也

不可陣取地形之事

陣ヲ取テ亘シカラサル地形也

一 宿ヲ離ル、事

宿陣ヲ嫌フ也陣ヲ宿ニ取ル時ハ諸事

自由ヨク故ニ士卒怠リ生シ安シ色杯

ニ迷フノ失有故ニ宿ヲ離レ遠テ野陣
ヲ取ヘシ戦ノ心ヲ不忘也

一 富貴ノ地ヲ遠サクル事

富貴ノ地ヲ嫌フハ地下多キ処ハ士卒

賤實ニ惑ヒテ亂暴ヲ心掛テ戦術ヲ忘

ル者也故ニ嫌フ也

一 山際ニ不可陣取事

山際ニ陣スル時ハ敵ヲ高ニ受テ不宜

高低ノ勢ニ大キニ順逆有地震長雨ノ

時ニ山崩レ或ハ風ニ竹木鳴テ騒シ

カタニ失多故也

一 地形早下ノ場ニ不可陣取事

早下ノ地ハ四方見切難ク水攻ニ逢フ

ノ失有

一 衆艸支リ多キ所ヲ不可用事

如此地ハ四方見切難ク敵國ノ伏兵或

ハ廻シ備ヲ用ヒ或ハ時ニ依テ風上ヨ

リ穴ヲ付ル事有或ハ人馬ノ足支リ旁

矢多ケレハ也不得止メ陣ヲ取時其地
ヲ焼拂テ後陣ヲ取ヘシ

一 悪名ノ地ヲ不可用事付リ古廟墓所之事

悪名ノ地イマニ敷所名ニ陣スレハ

士卒心迷テ勇マ不思ワス不覺ヲ取事

有モノ也百人太名ノ廟所墓所ハ平人

ノ墓ノ有亂塔原也是等ノ邊ニ陣ス

レハ士卒自然ト無常ノ心起リテ勇氣

父ユムモノ也或ハ夜中杯ハ人馬ノ驚

ク事有久敷居スレハ病ヲ生スルモノ

故ニ忌也

○陣取武功之事

一 陣場奉行之事

此役ハ士卒大将ノ營陣ノ作法功者ノ人

ヲ用ル也惣大将ニ一日ツ、先ニ立テ

場所ヲ見合作事奉行ニ陣屋ヲ申付テ

次第ニ進ム也侍大将ヲ用ルハ先ニ支

ル者スレ共可打拂為也

一 一夜陣ヲ張ルニ備出シ戦ヲ持伏ヲ搜事
只一夜陣ヲ張トモ本文ノ通り先ツ備
ヲ全フメ不意ニ備工敵ノ伏ハ無カト
能々搜リ窺ヒテ其後陣ヲ取ヘキ也
一 腰兵糧ヲ用意致シ一午ニニ番道具ニテ
陣屋ヲ掛サスヘキ事

一 二里モ前ニテ小荷駄ヲヲ口シ腰兵
糧ハカリヲ用意メサテ他組入交ラサ
ル様ニ一午ニニ番道具ハ淡紙細引ノ

一 類ヒテ用ヒテ陣屋ヲ掛サスヘキ也

一 早ク出路次ヲ近久行早ク陣屋ヲ掛サス
ル事

一 朝ハ早果ニ出立テ路次ヲ近久行程ヲ
近クメイマメ晩景ニ及ハサル内ニ陣
屋ヲ掛サスル事也治世ノ如ク遠クハ
行ヌ也

一 系指細引淡紙等諸士常々用意之事
系指ハワラヲ系ニテ編ミタルコモ也

是ヲ以テ陣屋ノ上ヲ覆雨モラサルモ
ノ也トマノ類也細引ハ壁コマノ処ニ
用ユ張紙ハ壁ニ用此類ヒ諸士常ニ用
意ヲシタシナシ置ヘキ也

陣取ヘキ地形見立ル事

一流千ル河原石色見様付ツ流急上下ニ心
ヲ付ル事

一 早雨天候時ハ水流レ晴天ニ氣急千ル也作
候ニシトス

一 川ニ漆川ガ厥ス事由論猶存其下我知

川ニ損得陣ニツ有陣中ニハ只一夜陣

ニテモ水ナクテハ叶ハス井戸ナト堀

一 大時代大ニ年間ヲツビヤス川ヲヨル時

其自由ヨク且敵ヲ防ク新モ使ニモ

成也然レモ又地形卑下ニメ水出ル時

陣押流ヤルヘキ処或ハ敵ヨリ水攻ヲ

用テヘキ処有此考ヲ能ク或ハ漆或ハ

一 山厥スハ新地陽山ニテ山ニテ

一山之此方彼方付リ山ニツキ山ヲ厭フ事
 行先ニ山有ニ其山ノ手前ヲ此方ト云
 向ノ腰ヲ彼ト云敵山ヨリ引退テ陣ヲ
 取時ハ味方ハ山ニ取上リテ彼方ニ陣
 取タルカヨシ又敵此方ニ陣スル時ハ
 其所ヲ引退前ニ戦地ヲ殘テ陣ヲナス
 へシ歌 味方 此方敵 戦地ハ 味方 此方敵
 山ニ付厭モ右ノ山ニ得テスル也山ニ陣
 川スレバ竹木ノ自由能敵ヲ見下ス故ニ

是付事宜然レ共敵ニ居時ニ我山ニ
 近付時陣中ヲ見透アレテ宜シカラ
 不故ニ其時ハ厭フカ恒キ也
 一大小ニ依テ地形ニ心ヲ可付事
 是味方ノ人数ノ多少ニ依テ地形ノ廣
 狭ニ心ヲ付ル事也大勢成テ狭キ処ニ
 陣スレバ人数込合テアシ、小勢ニテ
 又廣場ニ陣スレバ取包マシ、ノ害有
 一 康也此処ヲ能ク考フヘシ付事

一 見切所敵味方兵ニ心ヲ可付事

高陽ノ地秋ニテ四方能見切能場所ハ
彼我共ニ取ル事ヲ心カクル也争フ地
然レハ午段ヲナシテ早ク味方ニ其ヲ
取得ル事要也

一 亥場之事

伏覆ノ場ヲハ味方ニ早ク取ヘキ也味
方ニ取事叶ハサルカ又ハ取テ詮ナキ
処敵ニ取時然害ニ成場杯飽火ヲ掛テ

燒拂フヘシ若早ク敵取テ伏ヲ置時ハ
是ニ應スル備ヲ設ヘシ然抑也

一 丙午池切所添上厭上心得之事

何モ損得有其考ヲ爲ヘシ其処味方ニ
取テ利有地秋ナラハ早ク味方ニ取是
傍ヘシ味方ニ取テ利無敵ニ取テハ我
ニ害有地秋ナラハ遠リ厭フヘシ是心
得也

一 陣取仕作法之事

一度量數稱之事

度ハモノノサシノ事町間ヲ積ラ云量ハ
行目也此処ニ人數如何程置ルトハ
カルヲ云數ハ人數ノ摠陣屋ノカツヲ
ツモル也稱ハハカリ也陣屋ノ輕重ノ
ツリ合ヲ致ス事也

兵法曰地生度度生量量生數數生稱云々

陣取地地形ヲ根本トス山川險易道路
ノ利害ヲ考ヘ陣ヲ取時其地ノ廣狹ヲ

リ何町何間ト云積リ生スル也其町間

知レタルヨリ戦ノ場ヲノコシテ此処

へ人數何千何百置ルト云事生シ積

リ出來ル也夫ヨリメ人數ノ多少前後

左右ノ陣屋ノ割ヲスル此數ヨリメ其

前後左右ノ輕重ツリ合ヲ能シ其外敵

ノ人數トノ輕重或ハ其邊ノ地形トノ

輕重ノツリ合ヲ考ヘテ助教ノ手遣ヲ

全クスル事也是營ヲナスノ本也

一 備ノ場戦ノ場人数ヲ可出所可引取所分
別ノ事

備ノ場ハ陣屋ノ前五十間ヲ云人数ヲ
繰出シ備ヲ立ル場也戦ノ場ハ違土居
ノ外敵來ル時打テ出戦ヲナスヘキ場
也何レヨリ敵來ル時ハ營ヲ出テ何ニ
備ヲ立何レニテ戦ヲナシ或ハ何レノ
口ヨリ討テ出引取時ハトノ口ヨリ引
入ヘテト向云分別積リテ致シ置ヘキ也

一 斬臺陣下ツ口ヨリ往來スル時ハ人数込
斬合テ不亘者也

一 陣法之事

五行八陣ノ理ヲ可守事

陣ヲ掛ル法ハ練陣ニ有之五行八陣ノ

陣道理ヲ守リ前後左右ヨリ理ニ叶ヒ不

詰意虚無如クスル也

一 方形圓形或ハ三角或ハ彎月其陣ノ形ハ

地勢依テ事

陣取ノ所ハ其地ヲ依テ如何様ニモ
スル也其理ヲ失フヘカラス
一 諸役者可置所々之事

先陣ハ前後陣ハ後口左ハ左右ハ右ニ
掛ル也足輕長柄ハ小口際ニ置旗本ノ
用人ハ本陣近邊ニ置心得也次ノ圖ニ
軒見エタリ

陣屋掛様之事

一 陣屋輕キヲ用ルニ利有事ハ相入ル

陣屋ハ敵ヲ防ク爲ニ非ス雨露ヲ凌ク

計リ也其節々陣替杯スル者トシテ

一 輕ク作り安キヲ好トス堅クスル時ハ

大ニ午間ヲ費シ士卒ハ急リ生シ安ク

一 却テ不堅也

一 陣屋樑間ノ考之事

一 外ハ二間ヲ用ニ二間ヨリ廣キ時ハ

一 裏ハ不用ヒサレハ成難シ又材木自由

一 十ハ五午間モ太ニ掛ルニ間ヲ用ユレ

ハ竹ヲ以テモ作ラレ也

一 裏合セノ小屋之事

小屋ノ後口ト後口ヲ合間ニ三尺程ノ

雨落ヲ置石ノ小口ニ垣ヲメ往來ノ

成ナル如クスル也是ハ常好ニテ用ル

事ニハ非ズ地形狹キ如クテ作ル也

一 裏表トテ事不可致事

小屋ノ前後ニ三間不道ヲ明テ右へモ

左へモ自由ニ出ラレ如クスル也表

一 舟裡有時坐人數込合テ不亘借由断生シ

安シ間忍モ入安シ故ニ是ヲ嫌フ也然

レ共地形ニ依無執前奈々如クスル事

モ有也

一 捻ノ田ハ捻笹垣之事 付リ 繩柵之事

笹垣ハ畢竟年輕クスルヲ云笹ニハ限

ラス敵寄來カ又ハ味方急ニ打テ出ル

時ハ右ノ垣ヲ押破テ出ラレ心得ニ

不スル也垣ヲ丈夫ニスル時ハ急ニ出ル

時小口へ廻るへ遅々ニ及ヒ人数モ込
合不亘其士卒油断生シ安ク爰失多シ
繩柵ハ笹ノ如ク杭ヲ打テ幾筋モ繩ヲ
張置也如此モ亘キ也

一 小口何レモ揚木戸之事

戸ハ竹ニテ作ル何レモ外ノ方へ突上
ニスルニ利アル也開キ戸ニスル時ハ
ツカユル処有不亘也

一 舟竝ヒ之事

小屋ヲ掛ルニ小口ノ左右ニ横ニ舟ヲ
掛竝ヘタル如クスル事也此理勝手能
也

一 道ハ何レモ三間之事

往來道ハ三間ヨリ狭クハセヌ也三間
ナレハ二間柄ノ鎗自由ニツカハル、
也

一 大事ノ陣ヲハ一夜ニ夜ハカセキ雨更復ヒ

不仕事

敵剛強成時ハ一ニ夜ノ間杯ハ小屋ニ
雨覆ヒセスカセキテ不急戦ヲ持テ守
ルヘシト也雨覆ヒラスレハ油断生シ
安シ

一 寒陣温陣之考之事

寒陣温陣ハ厭フナレモ不得止時心得
也寒陣ハ陰氣ヲ塞キ陽氣ノ方暖成ル
地吹テ察シ陣ヲ掛回ルモ能スヘシ暑
時ハ冷氣ノ方ヲ考テ取ヘシ畢竟氣

候ニ從テ寒暑ヲ防ク心得也

一 門之明様之事

陣処ノ門ハ直ニ本陣ヨリ外ノ見透ク
如ク明ル也道モ曲折ナルハ不直也城
ノ小口ハ外ヨリ見透テ厭陣屋ハ不然
内外空地心得之事 付リ蹴出外張之事

城ニハ内ニ空地ヲ取陣居ハ空地ヲ不
用間忍ヒ入安キユヘ也陣外ニ空地ヲ
取也陣外十間ヨリ三十間迄ノ其キヲ

蹴出ト云五町ヨリ十町迄ノ井キヲ外
張ト云是則空地也

陣中諸役者ノ置様之事 付リ作法之事

一 六奉行陣取之事

當番右之事

本陣ノ左右ニ陣取非番ハ尤當番右ニ

詰ル也

一 物頭物奉行ヲ小口際ニ可置事

足輕長柄兵頭奉行ハ一番ニ出ル役者

ナシ小口際ニ置也

一 組切ニ小屋ヲ渡シ他組入交ル間敷事

一 詰入交ル時ハ組々其頭々へ出ル時混雜

メ騒動シ宜シカラス

一 前後ノ人数配リ之事

先備ハ先後備ハ後尤ハ左右ハ右ニ置

也則坐備ヲ人其上ニ雨露ヲシタル意

出也

一 中ニ陣屋ヲ掛ル衆之事

臺所人細戸方膳奉行醫者祐筆咄衆法印
出家馬屋方大工細工金堀忍者猿樂水練
賄人藏方

此等ハ何レモ戦ニ預ル者ニ非ス旌本
ノ用人也故ニ陣屋中本陣ノ左右後ニ
置也遠ク置時ハ不自由也

一 諸手私ノ幕打様之事
一 銘々ノ幕ハ陣屋ノ内ノ方本陣向テ
打也本陣ヨリ果ハ陣ト云事見ヘテ好

一 當具上外ヨリ見テ我カ出ル事ハル事中
一 之ヲ見ヘ透スル能也外敵付ハ方ハ張
一 軒内ヨリ外見切ラレズ打テ出ル時幕
ヲ揚レハ外ヨリ殘ラス見エテ不直也
一 諸手ノ旗差物長柄鎗等飾ルヘカラサル
一 事

飾ル時ハ勢ニ能見エレモ何レモ打テ
出ル時ハ入用ノ具ナレハ取テ口スニ
手間ヲ取外ヨリ見テ我出ル事ヲ知リ

雨中杯ニハヌレテシラレ陣又サマニ
見コル也旁不亘故ニ飾マシキ也何レ
モ自分ノ午近ニ置ヘシ

一 陣中へ猿樂ヲ召連ル事

一 用士ニ云カ如ク諸ノ勞ヲ厨メ虚説ヲ
シツムル類ニ用ル也

一 陣中之用夏六奉行ニ可知ヲ可受事

六奉行ハ軍中人仕置ラズル人也万夏
其下知ニ從フヘシト也

一 當番ノ御歩行人頭六奉行ヨリ相詞ヲ受

テ諸軍ニ觸可聞事

相詞ハ夜々ニ替ル也陣ヲ取ト諸軍へ

觸是ヲ以テ味方ヲ改ム夜中ハ別テ間

忍ヒ入安キ故也

一 相詞出テ篝貝ヲ立本篝捨篝可燒事

右ノ糸ノ通り相詞ヲ諸軍ニ觸暮方ニ

篝ヲ燒ヘキト云相圖ニ貝ヲ立ル也觸

ニテハ速速有故ニ貝ヲ用ユ此貝ヲ聞

ト兩篝ヲ一同ニ燒也本篝ヲハ陣屋ト
筵垣ノ間ニ燒敵ノ間忍ヒノ類ヲ改ム
捨篝ハ陣屋ノ外ニ五十間或ハ外ニ依
百間ノ間ニ燒也敵ノ往來間忍ヒヲ遠
窺ヒ非常ヲ改ム

一 陣ヲ取堅メテ時ノ制札ヲ立諸法度ヲ出
ス事

一 旋軍勢ニ至ルマテ殘ラス陣ヲ取堅メ
當ルト其時ノ制札ヲ立テ陣中ニ諸法度

一 陣ヲ出シ諸軍ニ知ラスル也

一 兼日ノ法令御本陣ハ記置事

兼テノ其家ノ法令ヲモ本陣ニ記掛置
テ諸人ニ見スル也背カヌルノ爲也

一 朝夕ノ食物常ニ早ク用意致シ不時ノ
食物アルヘキ事

不時ノ食ハ晝夜ノ食也是朝夕ノ食ト
一同ニ燒置也

一 張番之事付リカキ物聞忍之事

張番ハ小口ニ置出入ヲ改ムル也
諸カキ物聞忍ヲ出メ不怠敵ノ様子ヲ
窺ヒ知ヘシ

一 兩篝 但 旌本ハ一ツニテモ不苦事

一 兩篝ハ本篝捨篝ノ二ツ也平陸ニテ旌
本ノ廻リニ左右前後ノ備ヲ一旌ニ陣
取時ハ旌本ハ本篝計リテ用ヒテ不苦
地取險阻ニテ前後備隔リタル時ハ兩
篝ヲ必ス不用ユル也

一 陣中へ高賣人ヲ不入事付リ場ヲ定ル事

一 間忍紛レ入安キユヘ一向ニ陣中へ出
入ヲ禁スル也陣外へ高ノ場ヲ定メ置
四方へ行馬ヲ結テ其中へ高賣人ヲ置
テ此方ヨリ其中ニ至リテ用テ辨スル
也

兵法曰營壘既定其自外屠沽販賣人一切
禁断營内自交易即不禁

一 營壘ハ陣屋也屠沽ハ肉類ヲ切賣ニス

ル様ノ者也。餼酒ナトノ類都テ物ヲヒ
サケウル者也。畢竟高賣ノ事也。陣屋ス
テニ出来テハ外ヨリ來リ交易シテ事
ヲ辨スル。夏ハ禁之一向ニ陣へ外ヨリ
不入也。陣中ノ者互ニ物ヲ交易メ辨ル
夏ハ不禁也。

一 陣拂之事

陣替ヲナス時ハ跡ノ陣ヲシマフヲ陣
軒拂ヒト云是ハ非番ノ小荷駄奉行ノ役

一 陣也。其陣具ヲトキテ小荷駄ニ付テ先ノ
陣屋へ送ル也。持運レサル物ヲハ一カ
ニ集メテ火ヲ掛テ焼捨ヘシ其儘ヲク
時ハ敵是ヲ見テ我陣屋ノ格ヲ知故也
一 火難之節。其作法兼而詳ニ可申約事
其作法不正時ハ大ニ騒動シ陣中アハ
テ自然ト不意虚出来敵又専窺フモノ
也。故ニ出火ノ時ハ譬ハ火元ハ火ヲ消
諸手ハケ様々ニ致スヘシト云作法

ヲ定テ兼テ諸手ヘツマヒラカニ申シ
約シテ間違ノ無様ニ致シ置事也

○本陣作法之事

一本陣廣狹之事付リ本陣掛所之事

廣狹三段有凡六八十間四方中八二

十間四方小八十五間四方是大概ノ積

リ也掛処ハ中央ノ高陽ノ地取ニ掛ル

也諸陣ハ口キニ掛也

一 勝手臺所馬屋出仕所之事

勝手臺所ハ馬屋出仕所也次ノ圖

ニ見タリ本陣ハ向ニハ目ニ

一 搔揚内モカリ之事

本陣ハ廻リニ堀ヲホリ其土ヲ以テ搔

上ノ土居ヲツキソレニモカリヲ結ハ

シ是ヲ内モカリト云其高サ五尺計ニ

スヘシ

一 編敷樂人堂之事

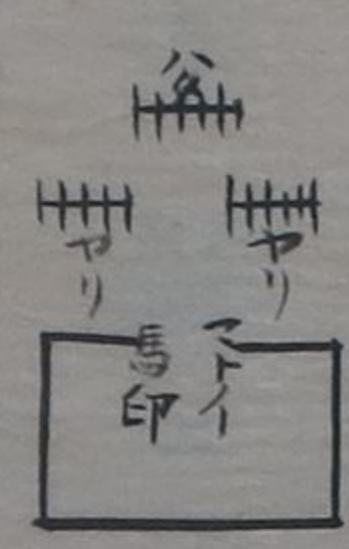
編敷ハ作ヲスルコトモ人如ニアテ用

本陣ノ前ニ敷侍勤番ヲスル也雨降ノ
爲也樂ノ堂ハ竹ノウラニ立テ明テ繩
ヲ通シ一処ニ引寄結ヒ置本ヲハケテ
突立コモニテ上ラシトミテ番所ニ用
雨露ヲ防ク也

一 御旗立柵木御鎗立柵木場之事付リ纏馬
印之立所之事

柵木場ハ本陣ノ小口ノ向ニクノ目ニ
柵ヲ結ヒ是ニ御旗御鎗ヲ立ル也圓居

一 馬印ハ小口盤左右ニ立ル也



一 柵樓大將之見セ矢倉之事付リ數急割之

事

本陣ノ後ニ柵樓ヲ上ル大將是ヨリ敵
味方ノ上ヲ見積リ玉フ故ニ見セ矢倉

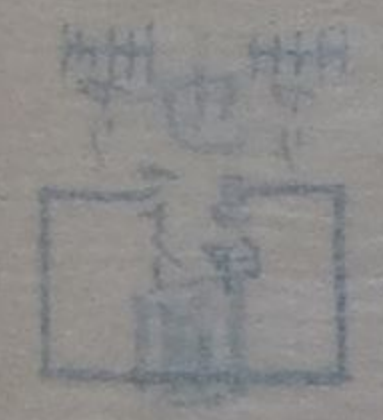
ト云數ノ割ミトハ町ヲ計ル仕法也右

柵樓ノ前ノ柱ニ數多キサヲ付置向ノ
柱ニ繩ヲ付テ其繩ヲ前ノキサハ當テ

是ヲ曲ニメミル也此キサノ通りニ當
レハ何町何間ト云ヌヲ積リ置ヘシ

一 屋作 英ニ虎口之事

屋作ハ二間ハリニスル也本陣トテモ
大キニハ作ラス諸役所ハ廊下ヲ付テ
往來ヲナスヘシ床下ハ七寸ニスヘシ
夫ヨリ高ケレバ人忍ビ込ヌ有虎口ハ
表ニ一ツ明ル也外ニ後ノ栖樓ノ下ニ
隠シ口ヲ明置ヘシ



一 割札場之事

本陣小口ノ石ニ立ル也本陣へ出ル時
左ニ見テ入也

○ 山陣城之事

常ノ陣ヨリ念ヲ入テ城ノ心ニ取ラ云
是ハ久敷其処ニ人数ヲ屯口メ其土地
ヲ取敷爲杯ニ用ル也

一 山陣城後虎口之事

付リ幕ノ土居之事
小口ヲ後口ニ取ヘキ也敵來リ攻ル時

一 九石ヨリ後口へ廻ラサレハ攻難シ故
ニ防之ニ利有儲小口ノ向ニ蕪ノ土居
ヲ築ヘシ城築ニ有馬出ノ意也

一 脇小口之事

地形ニ依テ勝手悪ク右ノ通り後虎口
ニ明ラレサル時ハ両方ノ脇ニ明タル
カ能也

一 九小口之事

一 九小口ヲ脇ニ一ツツ明ル時ハ九ノ脇ニ明

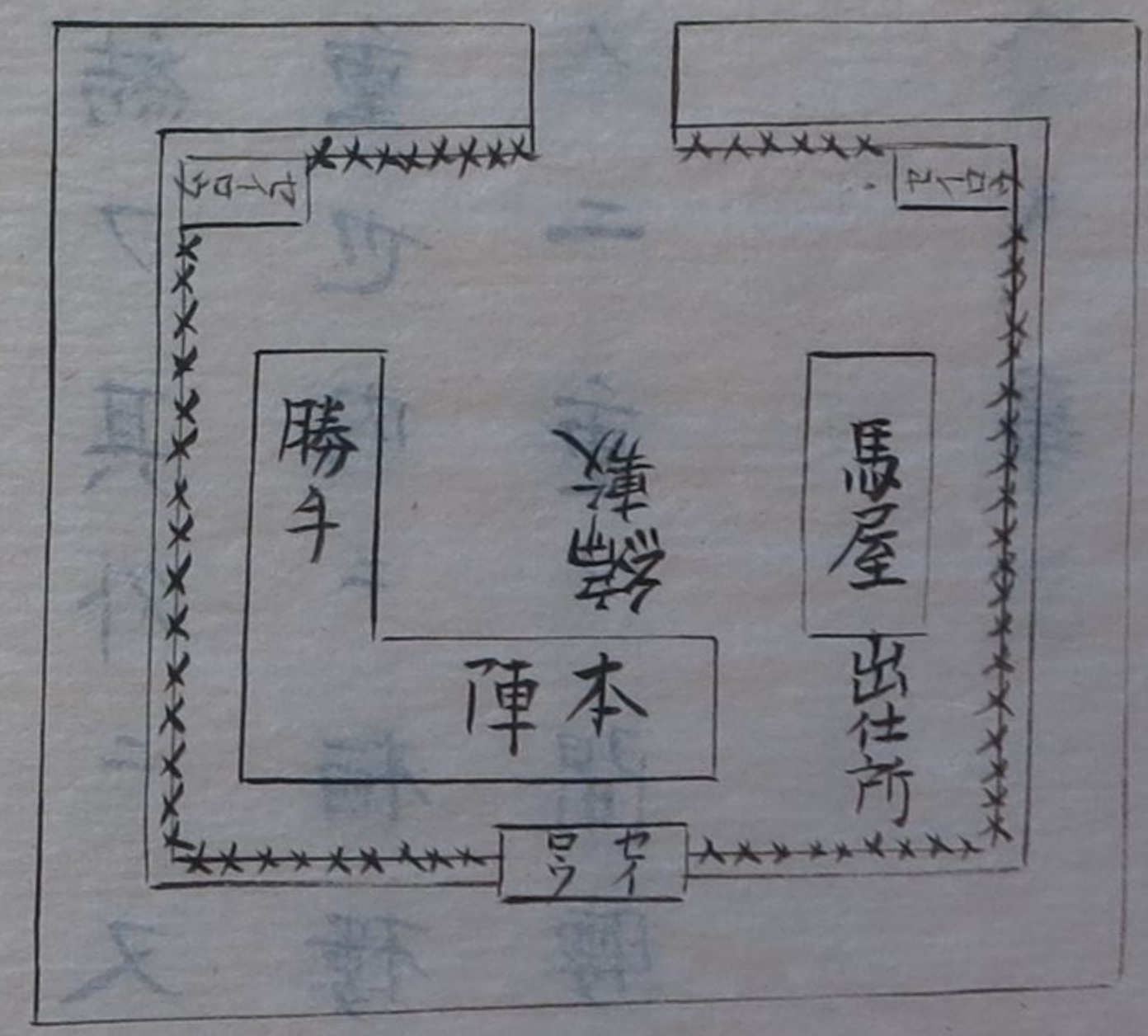
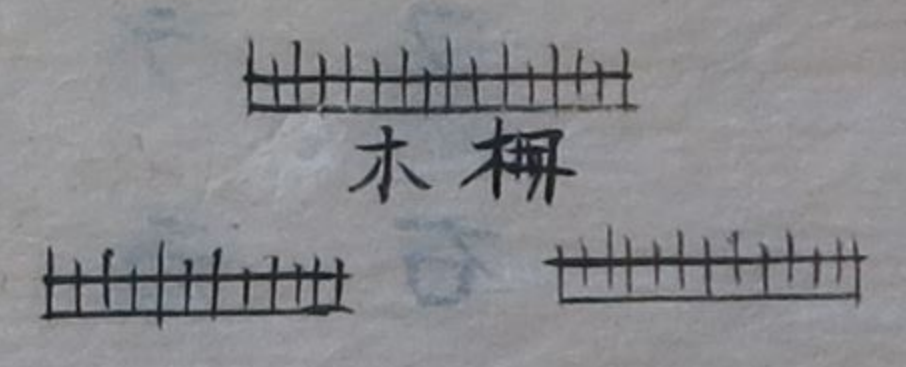
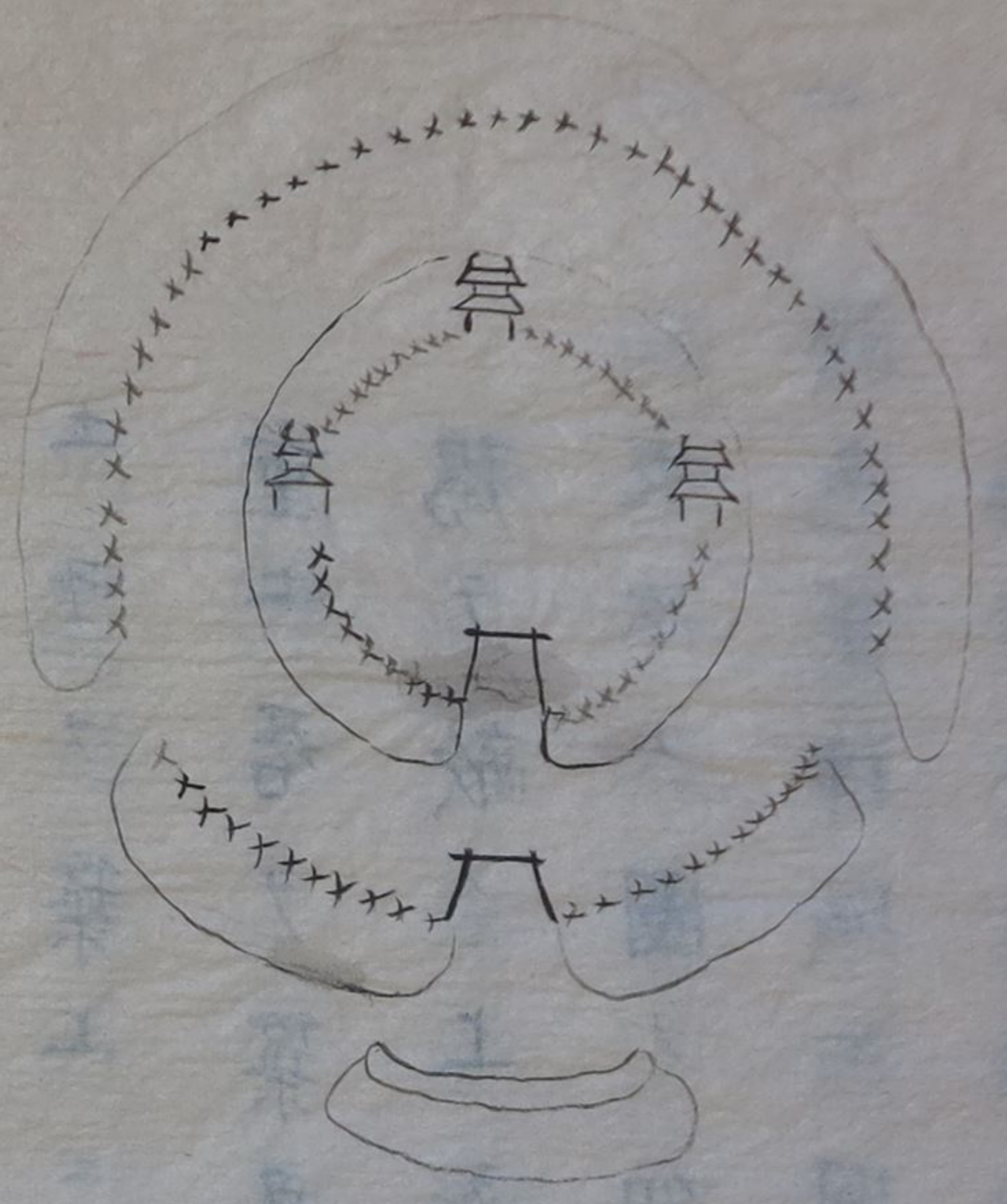
一 内モカリニ重築地并樓腰郭之事

土丹ヲ築上ニ虎落ヲ結フ其外ニ又一
重土居ヲ築是ニテニ重也内ニ栖樓ヲ
揚テ敵ノ上ヲ窺フ右ノニ重ノ間腰郭
也次ノ圖ノ如シ

一 諸色平陣城ニ同シカルヘキ事

勝手臺所馬屋ノ類惣テ平陣城ト同シ
事也

圖云



平陣城之圖

陣中喧嘩無之旋之事

一 水汲取事流ノ後左右流細クハ川下ヨリ

可汲事

水ヲ汲時具流ノ方ノ者ハ跡ニテ汲セ
 後左右ト汲セ前ヲハ跡ニ可汲畢竟カ
 具水ニ遠キ所ノ陣ヨリ先ニ汲スル也
 流レ小クハ川下ヨリ汲ヘシ川上ヨリ
 汲時ハ水ヲ汲切テ論出來ル者也

一陣具可取事

一 二 先衆二二二ノ先衆三二左右脇備四

二 前備五ニ 後備小荷駄奉行六ニ 旌本七
遊軍

書面ノ次第ニ陣具ヲ取スル也旌本ハ
諸手ノ取間ハ備ヲ立テシマリヲスル
也故ニ跡ニテ取ル也先ニ取時ハ諸軍
亂ル者也其上士卒モ心服セサルモ
不也

一 亂取軍先次第人多シトテ奪取ヘカラサ

一 事

亂取ハ敵地ノ物ヲ掠メ取事也常是ヲ
禁スル也然レ氏趣ニ依テ許メテサシ
ムル也先次第トハ其地へ趣ク者計
リ取也諸人多ク取タルト云テソレヲ
奪ヘカラサル也

一 亂リニ突住ヲ致シ無禮カサツ之事

喧嘩堅ク禁法之事モトヨリノ事也ト
カク無禮カサツヨリ起ル者也

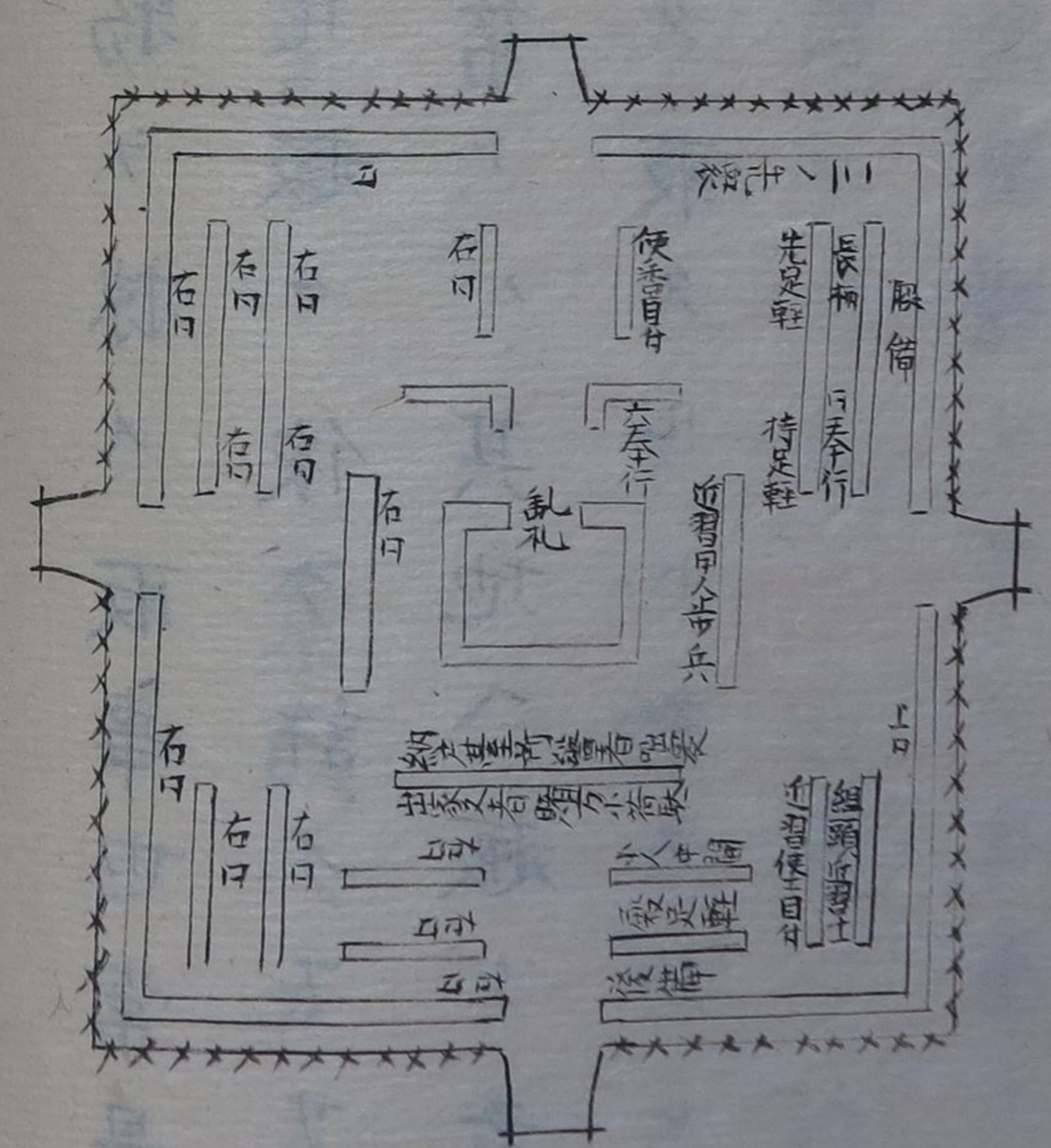
一 奪頭堅ク禁法之事

味方ノ討メル首ヲ賜ヨリ奪取テ自分
ノ功ニスル喧嘩ノ本也故ニ堅ク禁也

陣取品々之事

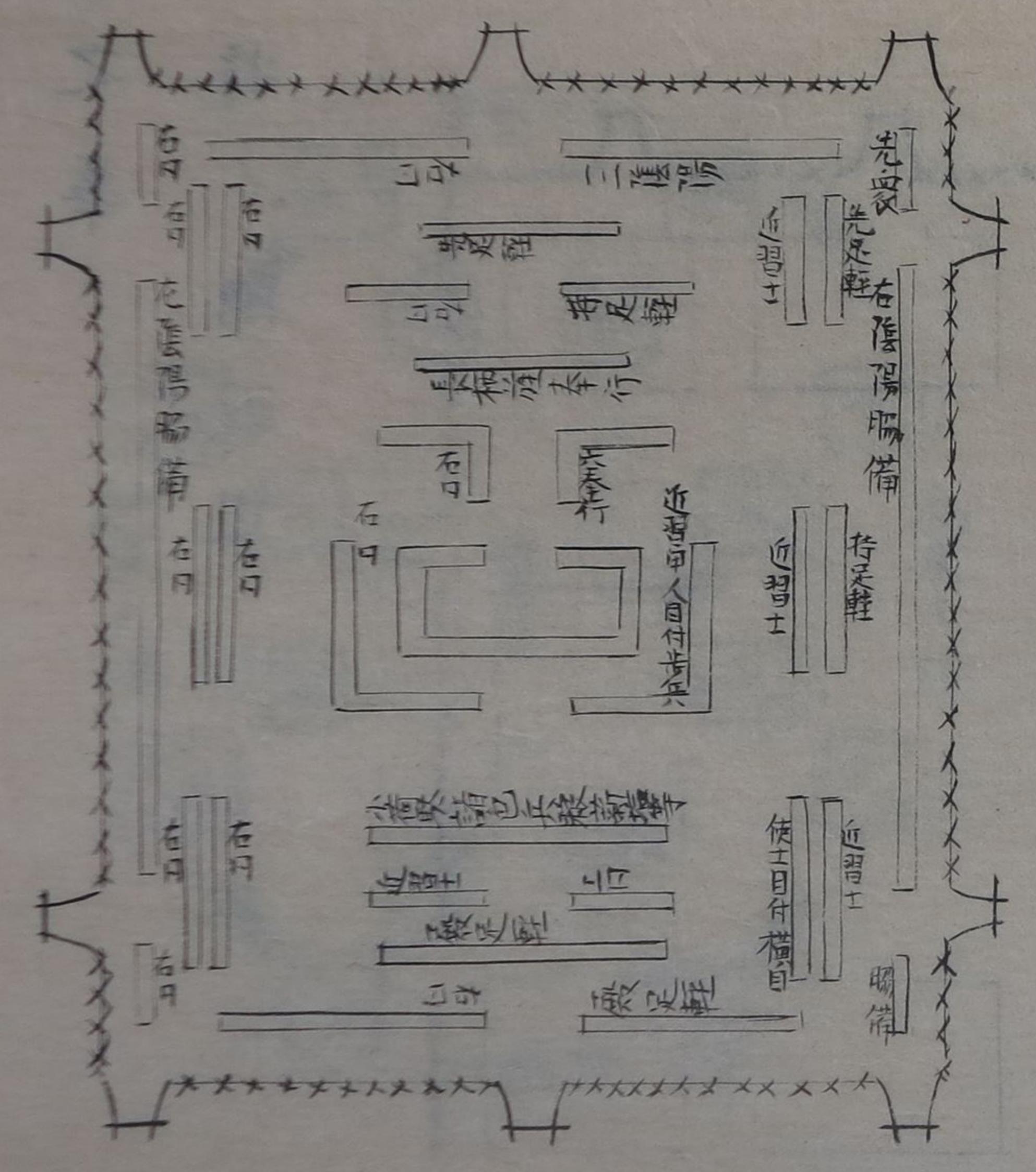
一 小陣取之事

五百千計ノ小
勢ノ陣取也



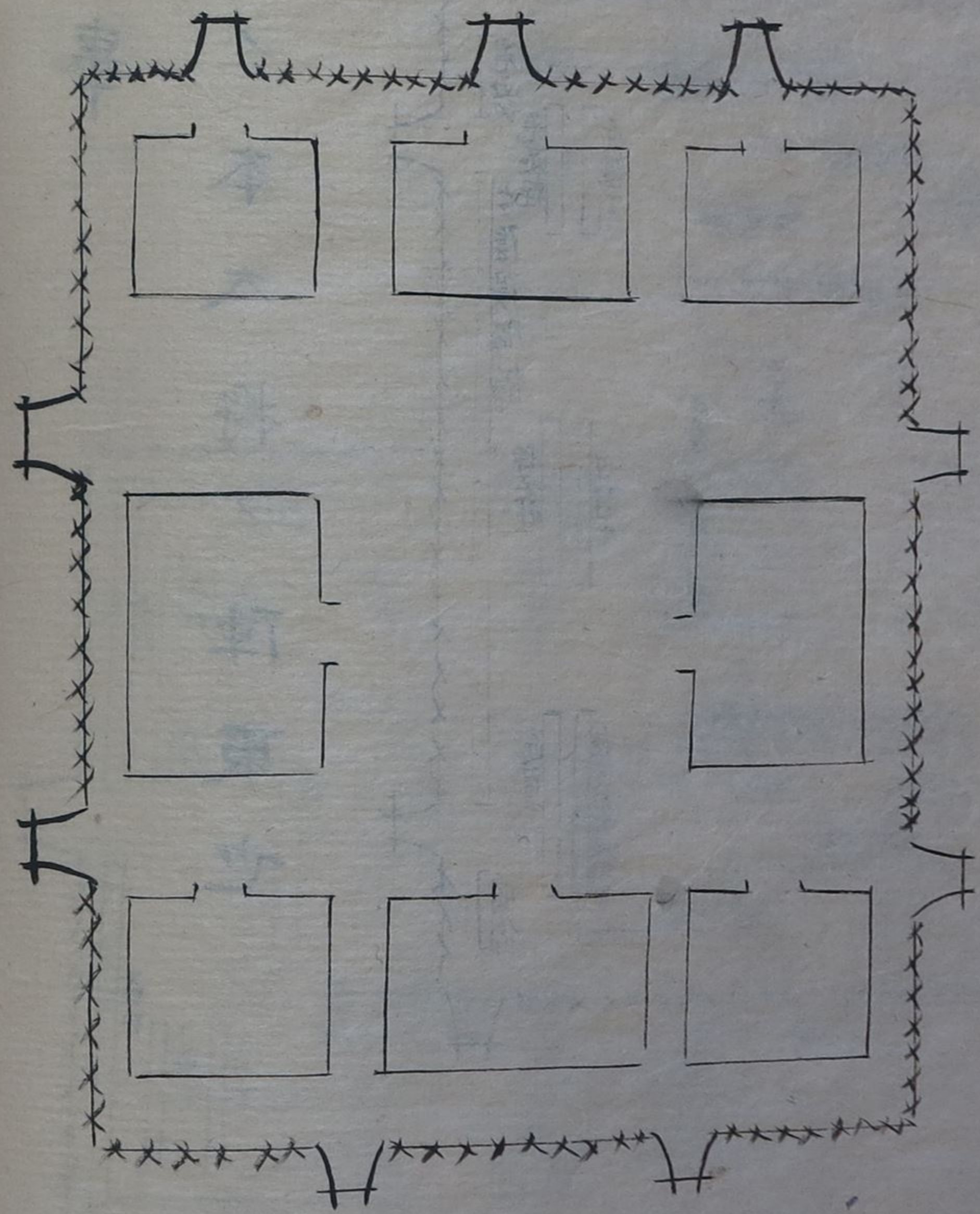
一 大陣取之事

万以上ノ本大将ノ陣取也



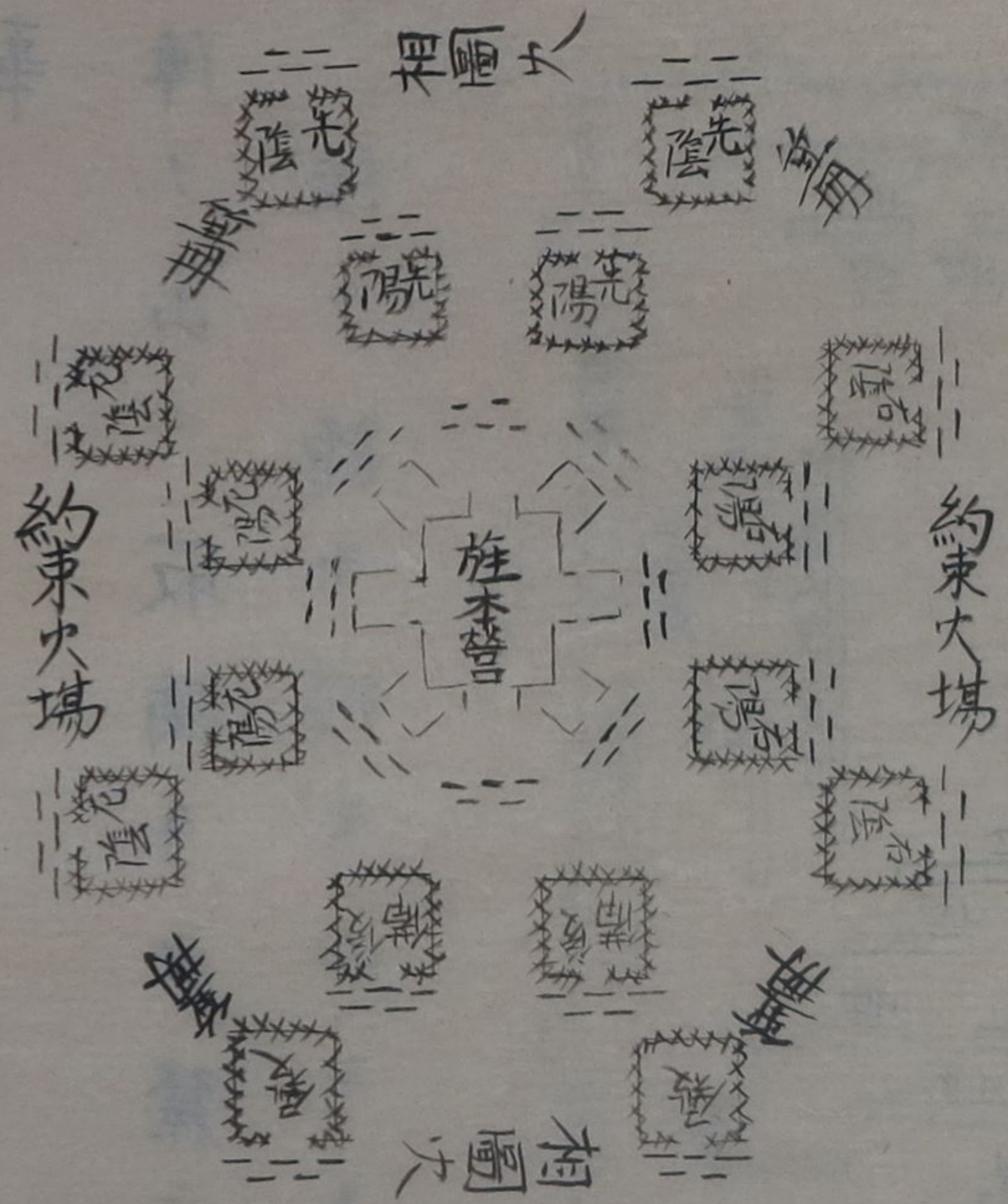
一 相陣取之事

士大将ノ陣取也



一 連陣取之事

諸子ノ陣ヲ一所ニ連子取タル也



一 山陣取之事

圖ハ本陣ヲ山ニ取諸手ヲ齧ニ取タル
 圖也所ニ依テ諸手何モ山ニモ取事モ
 フル也

