



む望を士富雲出りよ港江松

(所名江松)



島ヶ嫁湖道尖 (所名江松)



(寶國) 城 江 松 (所名江松)



廳 縣 根 島 (所名江松)





居舊の雲八泉小 (所名江松)



像銅公政直平松祖藩園公山城

(所名江松)



像銅ノ爵男槻若園公山几床

(所名江松)



橋 大 江 松 (所名江松)





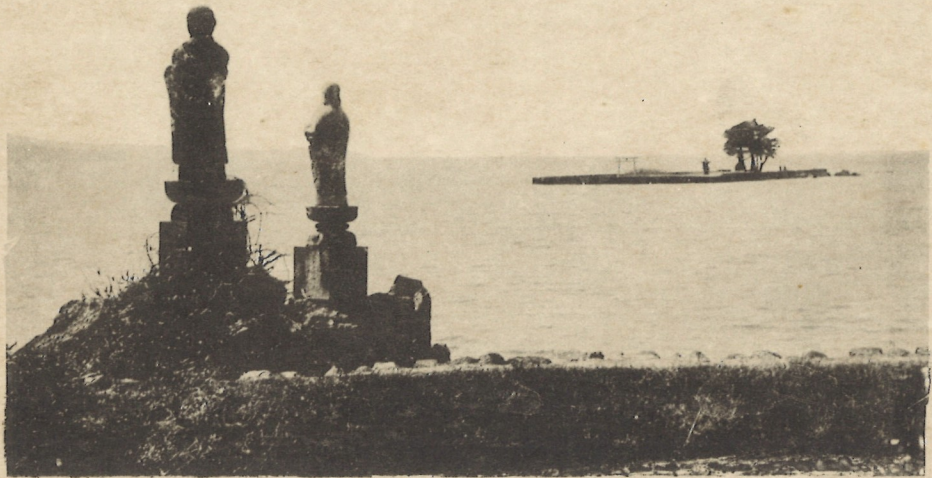
帆 歸 の 湖 道 穴 (所名江松)



像銅之士博岸 (所名江松)



八重垣神社 (松江名所)

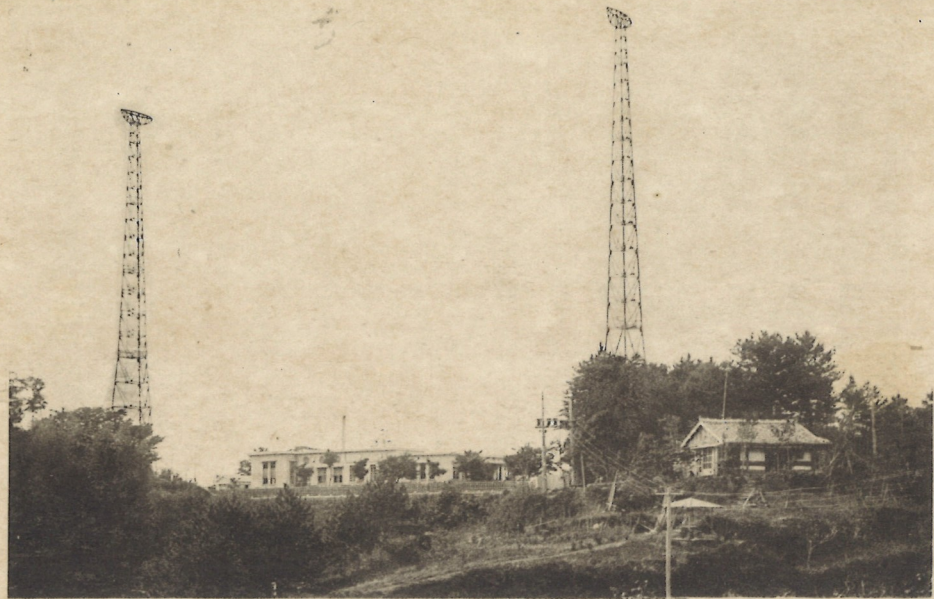


島ヶ嫁湖道穴 (所名江松)





原松の田津 (所名江松)



局 送 放 江 松 (所名江松)



庵田菅莊山澤有 (所名江松)



橋 大 新 江 松 (所名江松)



城 島 千 山 田 龜 (所名江松)  
The Chidori castle, Matsue.



花は城山  
紅糸は春白  
月は愛宕に  
津田の雪

あつた鐘  
天倫寺  
小舟は  
帰る  
但し

漁魚白の湖道安 所名江松  
Shinji Lake, Matsue.

照 晚 の 湖 道 空 (所名江松)  
Shinji-lake, Matsue.

こまにみかた  
袖師ヶ浦の  
末はうれし  
嫁ヶ島





松江名所 千鳥城天主閣  
Chidori Castle, Matsuye.

お城に  
夕日は落ちて  
揚のたもとに  
もぐる船





橋大の装新所名江松  
Ohashi Matsue.



松江大橋  
小唄でもどらや  
湖にのこし朝の月

(湖道穴) 島ヶ嫁の下月 所名江松  
Yomegashima Shinji-lake, Matsue.

子威かはらぬ  
標を松に  
見せられし  
嫁ヶ島





VIEW OF SHINDEKO LAKE FROM CHINAMI HOTEL, MATSUE

(望遠の島々嫁三其) 景勝の湖道完ルタシ望眺リヨ館美皆市江松





出雲松江大橋



新年  
 乃  
 生  
 女  
 山  
 一  
 月  
 元  
 旦



SHROYAMA FROM NAKAHASHI. ▲ 望ナ山城リヨ橋中



銅 鳥 屏

(出雲大社)



寶物館

(出雲大社)





面背宮本

(社大雲出)



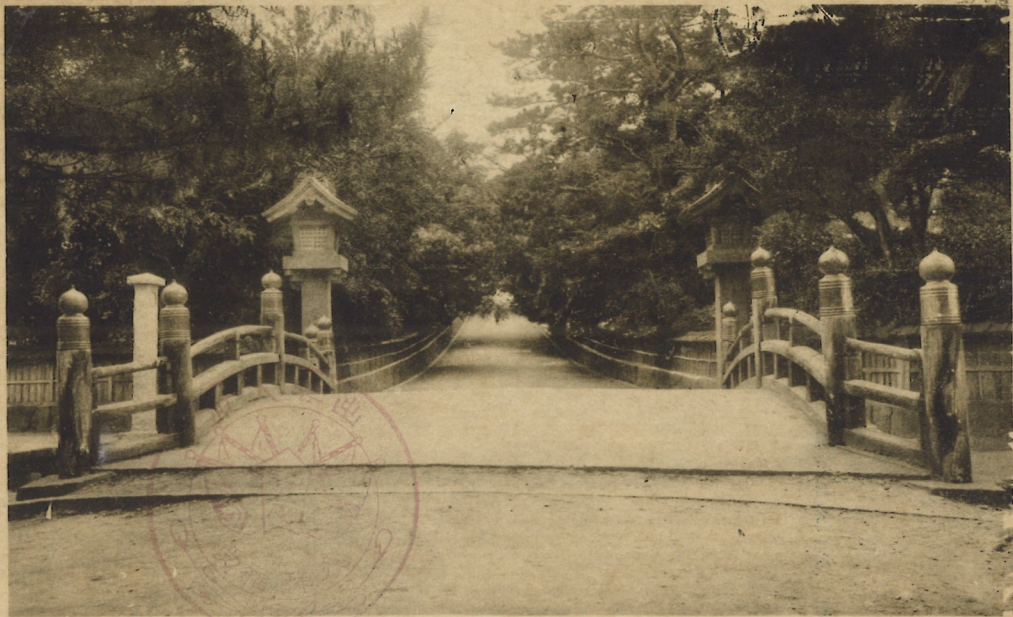


居 鳥 中

(社 大 雲 出)



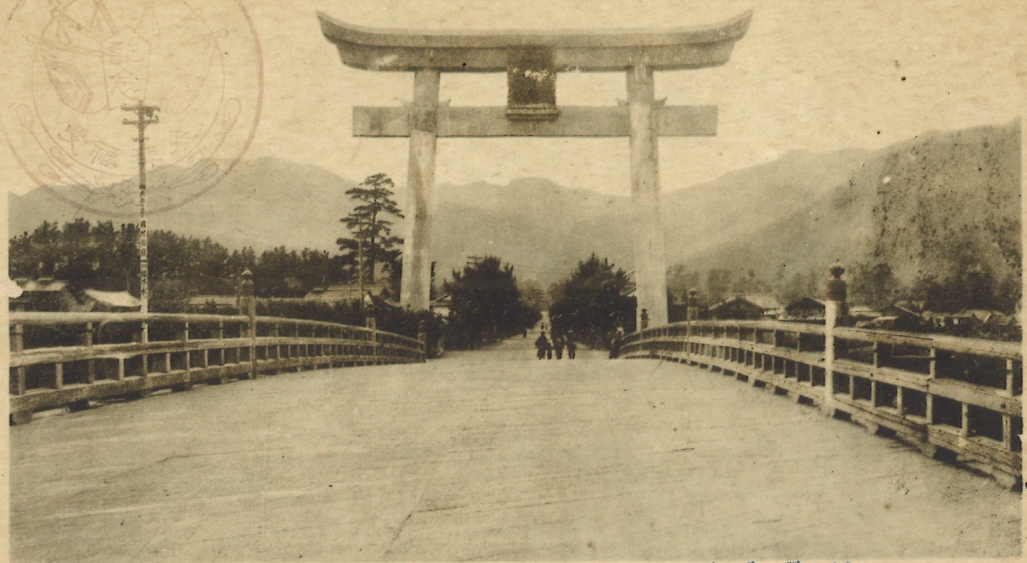
門 御 足 ツ 八 (社 大 雲 出)



橋 及 賽 路

(社 大 雲 出)





居 鳥 一

(社 大 雲 出)



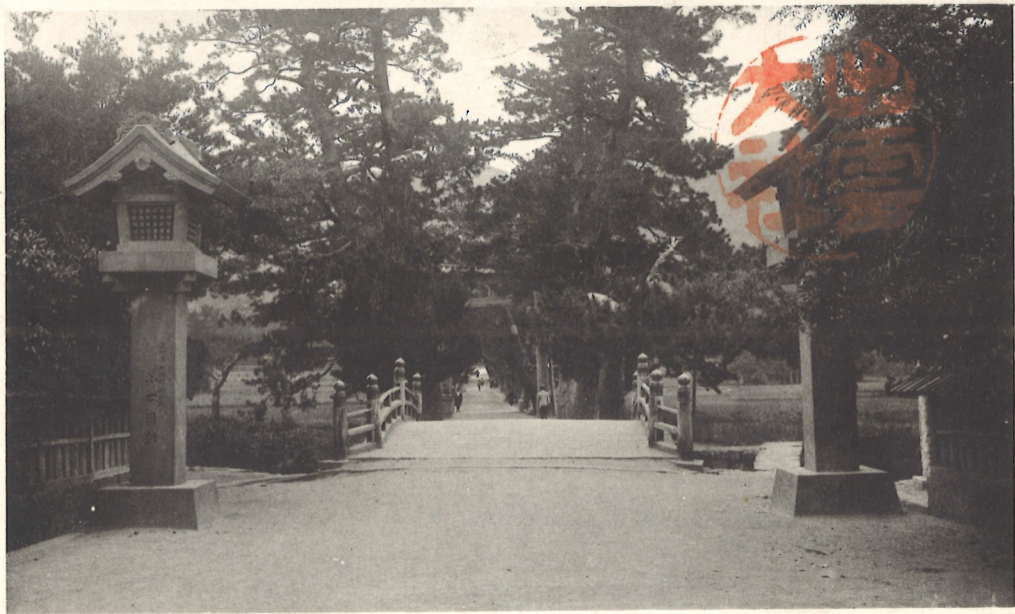


院 本 教 社 大 (社 大 雲 出)



IZUMO TAISHA

出雲大社



出雲大社祓橋ノ松馬場





景全社大雲出



出雲大社本殿背面



出雲大社拜殿內部

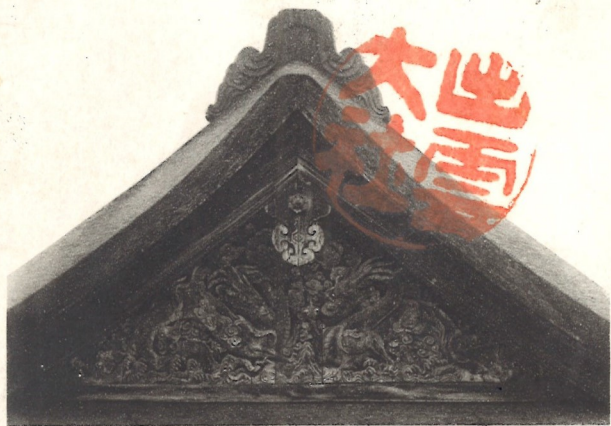




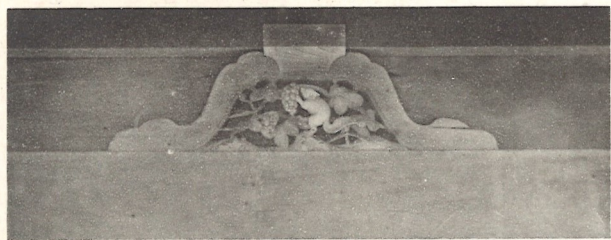
出雲大社新大鳥居



出雲大社八足門



龍雲下風破殿拜



鼠栗 = 葡萄門足八社大雲出





出雲因佐濱



〔出雲大社〕  
神代ながらの靈境、  
松の馬場

IZUMO TAISHA

IZUMO TAISHA



〔出雲大社〕  
大社  
御本殿





(額勅帝醐醍後) 門山寺樹雲 (雲出)



雲樹寺釋迦堂下勅使門

(出雲)



景全

(寺水清國雲出)



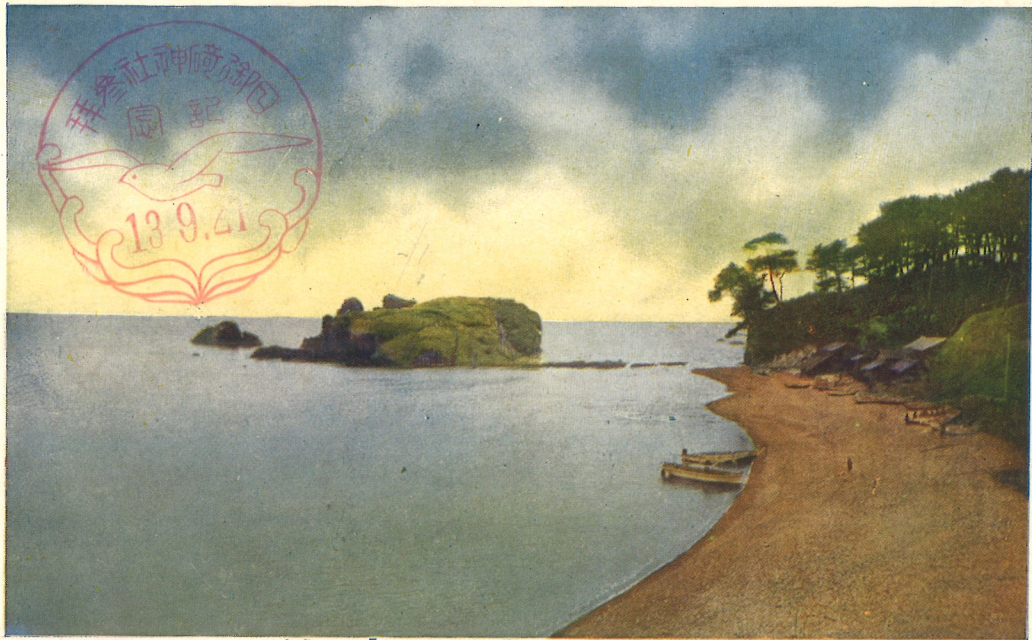


坊本寺水清

(雲出)



日御碕海岸和布千場ノ景



Fumijima at Hinomisaki Shore, Izumo.

島文岸海碕御日 (所名雲出)



牛 鬪 岐 隱



(行發堂岐隱)



(行發會贊奉)

景全山成稻谷鼓太野和津州石



(行發店貨雜藤齋)

校學女等高立郡 (景風野和津)





(會究研事軍口山)

營露幕天關營野民國原瓶三 月八年三十正大



(會究研事軍口山)

拜參社大團營野民國原瓶三月八年三十正大



(會究研事軍口山)

憩休團營野民國ルケ於 = 麓原瓶三 月八年三十正大





(會究研事軍口山)

習演抗對團營野民國原瓶三月八年三十正大