



神戶地方裁判所



ORIENTAL HOTEL KOBE  
FINEST HOTEL IN JAPAN



Okurayama Park, Kobe.

(像銅公藤伊)

園公山倉大戶神



Meriken-hatoba Kobe.

神戸米利堅波止場



Nunobiki-taki Kobe. 瀧雄引布戸神



Nunobiki-taki Kobe.

瀧 雌 引 布 戸 神



Shinkaichi Kobe.

神戶新開地

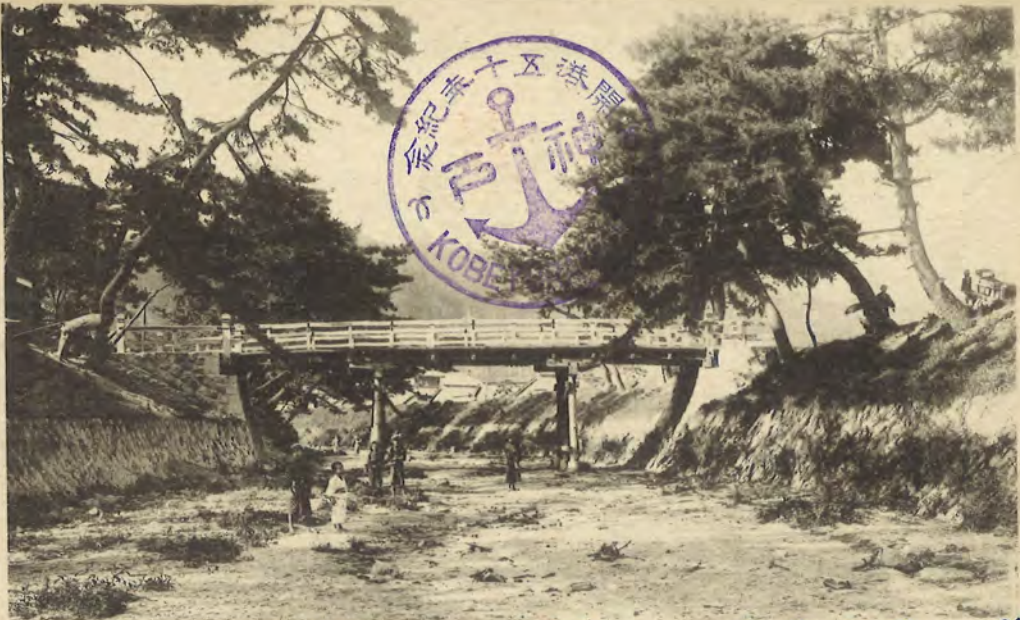




Pier of Kobe.

神戶築港第四突堤





Minatogawa Kobe.

(古戰場)

神戸湊川



Nanko Shrine. Kobe.

(殿拜)

社神川湊戸神



此神川湊戸神



川神社

湊川神社本殿



Nagata-bridge, Kobe.

橋 田 長 戸 神

Kaigandori Kobe.  
親美ノ臨岸海 (御名戸碑)





Ikuta Shrine Kobe.  
門正社神田生 社中幣宮 (門名戸神)

Minatogawa Shinkaichi Kobe.

地開新用被 (部名戸神)





Okurayama Park Kobe.  
伊藤公彦像 大倉山公園 (神戸市)



Nanko Shrine Kobe.  
内境社神川裏 社帯官格別 (御名戸神)





(所名磨須) ATSUMORIS TOMB SUMA.

塚盛敦谷の一磨須



Daibutsu.

佛大寺福能庫兵



佛大庫兵  
The Daibutsu,  
(Great Buddha) Hiogo



寺光眞庫兵

Nofukuji Daihutsu Hyogo.

佛大 内境寺福能海兵 (勝名戸御)





新溫泉全景

寶塚名所



Akashi Castle.

(城石明舊) 園公石明





Kitakob Akab

(橋江錦) 岸海石明

AKASHI PUBLIC GARDEN.  
園公石明立縣兵





AWAJI ISLAND FROM AKASHI.  
お望の島路淡りよ港石明



SAKURA-BORI THE POND IN AKASHI PUBLIC GARDEN.

堀 櫻 園 公 石 明



HITOMARU SHRINE, AKASHI  
社神九人本柿石明

EVENING VIEW OF AKASHI STRAITS.

照夕の狭海石明



NAKAZAKI REREATION GROUND AKASHI.

地 園 遊 騎 仲 石 明



AKASHI CASTLE.  
(城石明舊)關公石明







AKASHI HARBOUR.

港 石 明



The Music Hall in Akashi Public Garden.

堂樂奏園公石明



Hitonaru Shrine, Akashi.

殿拜社神丸人石明

The View of NakaZaki sea-shore, Akashi.

邊濱の崎仲石明



NakaZaki, Akashi.

地園遊崎仲石明



景口港石明 (所名石明)  
Akash'ko



明石の城 (所名石明)  
The Akashi Castle





園公石明 (所名石明)  
Akashi Park





堂樂音園公石明 (所名石明)  
The Music Hall of Akashi Park



緑午玉山丸人 (所名石明)  
The Meidan of mt. Hitomaru



内境社神本柿（所名石明）  
The Kakinomto Shrine of Akashi

石丸山

乃

乃

朝霧

志

乃

乃

乃



明石人丸山柿本神社

(像肖御公磨人本柿神祭)  
寫謹卷圖社神本柿山丸人石明磨樺



望眺の島路淡りよ山丸人（所名石明）  
View of The Awaji From mt. Hitomaru



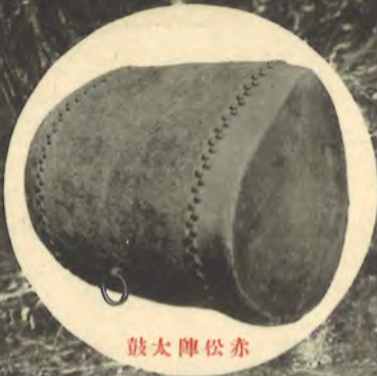
堂本寺上天利初山耶摩

赤松父子墓

天上寺

摩耶城趾

赤松城趾



赤松陣太鼓



律師則祐塔

赤松圓心則村塔





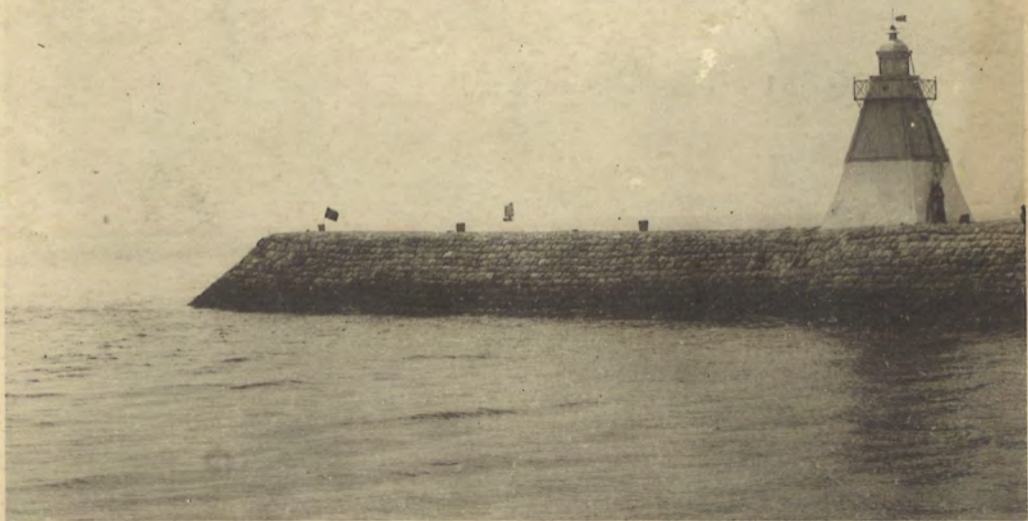
△ 望ヲ開主天リヨ庭營隊聯九十三

(所名路姫)



樓鐘山寫書

(所名州播)



(姫27)

*Harbor of Shikama near Himeji.*

播 州 飾 磨 港



(27)

*Harbor of Shikama near Himeji.*

播 州 飾 磨 港



(姫41)

Castle of Himeji.

城路姫州播



(姬56)

Masui Hot B.th, Iimeji.

(路姬) 場泉温井増



(84)

Himeji Sōsha.

播州姫路總社



(姫88)

*Himeji Castle from Miyukidori.*

姫路御幸通より白鷺城を望む





(城03)

*Himeji Castle.*

城 鷺 白 路 姫 州 播



(姫117)

*Himeyama Park, Himeji.*

園 公 山 姫 路 姫



(姫122)

*Himeji City from the East.*

望遠ノ市路姫リニ閣主天城鷲白



(姫121)

*Enishinomatsu, Himeji Castle*

松の縁内城路姫



(姫138)

*Himeyama Park, Himeji.*

園 公 山 姫 路 姫

山

此の松乃一五年に於て未上ノ

陽

あま

近き高きおのりてき音

矢稜のふれこし

所是ノ昔和ヲ

吹こせし心征

以中諸政因中

流りたり冬興て

未りて事

孝子之陸を

征 露 紀 意

取用ト

云つてその中

御日キモノにけ

竹の成地美り改

右履のせんけの

一ツに丸音ホ

困苦欠互ノ

アツカに困ノ

右履ノ昔ニ

女中、私ニ其ノ人ニス、ノ甲ス、  
万事困乏ノおノト云、  
威合ヲ以テヤムヘト道



城 鷺 白 路 姫  
刷印社營書言刷印製真區西關

鐵



Souvenir of Arima,

場浴泉温ンサンタ (所名馬有)



Souvenir of Arima,

望遠山葉落 (所名馬有)





淡路名所 官幣大社 伊弉諾神社

淡路名所 白凝島神社



本殿正面



淡路名所 廣田村鮎屋の瀧

昭和九年五月二十三日宮内省許可清



昭和九年五月廿九日  
山良要司命部檢閱日

淡路名所 淳仁天皇 淡路陵



大和島



淡路名所 岩屋繪島



淡路名所 江井の夏景



淡路名所 洲本水乃大寺海岸



原松乃野慶 所名路淡



（本洲路淡）町本洲るた見りよ山熊三  
りな絶佳光風萬三凡口人心中の業工商路淡  
〔可認部令司塞要良由〕



淡路洲本忠魂碑之三熊山天守閣  
(昭和四年四月五日要務司部許可)



洲本三熊公園海水浴場  
千疊敷の濱を望む

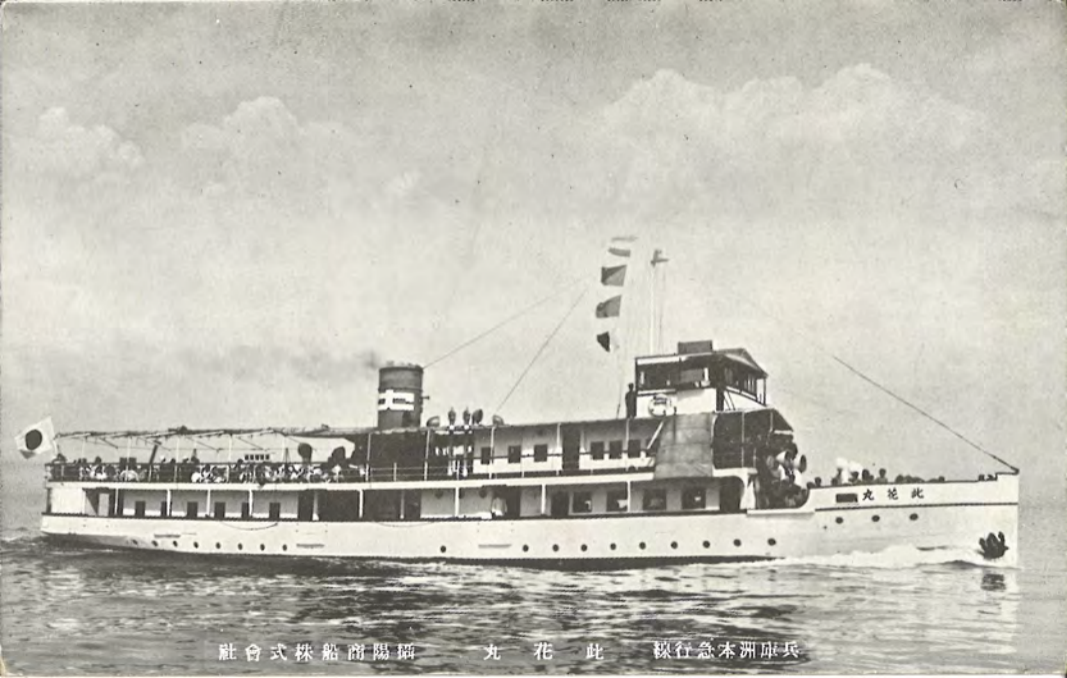
(昭和五年四月一日由良要亭可濟)



(本洲路淡) 浴水海濱大

場浴水海の指届本日し青松く白砂く清水  
りあ校學練水の營經船商陽攝く多る頗客浴水海季夏  
〔可認部令司塞要良由〕





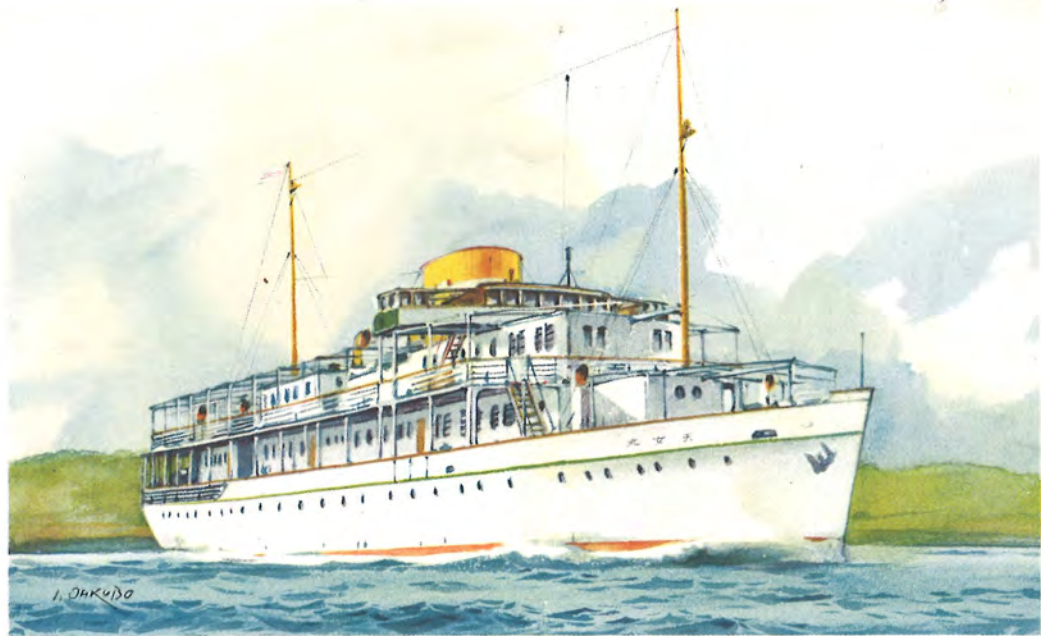
兵庫本洲急行線 此花丸 頭陽商船株式會社



丸 女 天 船 覽 遊 路 淡



淡路遊覽船 天女丸



淡路遊覽船 天女丸



園 公 山 東 ( 景 原 崎 の 城 )  
Hotspring Park, Kinosaki.



支武洞  
控覽  
紀念

△ 望ヲ園庭ヲヨ内洞

内之洞武支 (勝奇陰山)

支武洞  
紀念  
按覽

門表地園遊 內之洞武支 (勝奇陰山)