



青島神社御社殿

(向日)



(原松ノ里加十島青)

跡ノ立野御下殿子太皇

(向日)



(瀬波ノ社神島青)

橋 生 彌

(向 日)



青島ノ遠望

(向日)



(一其)

樹ノロビノ内厦社神島青

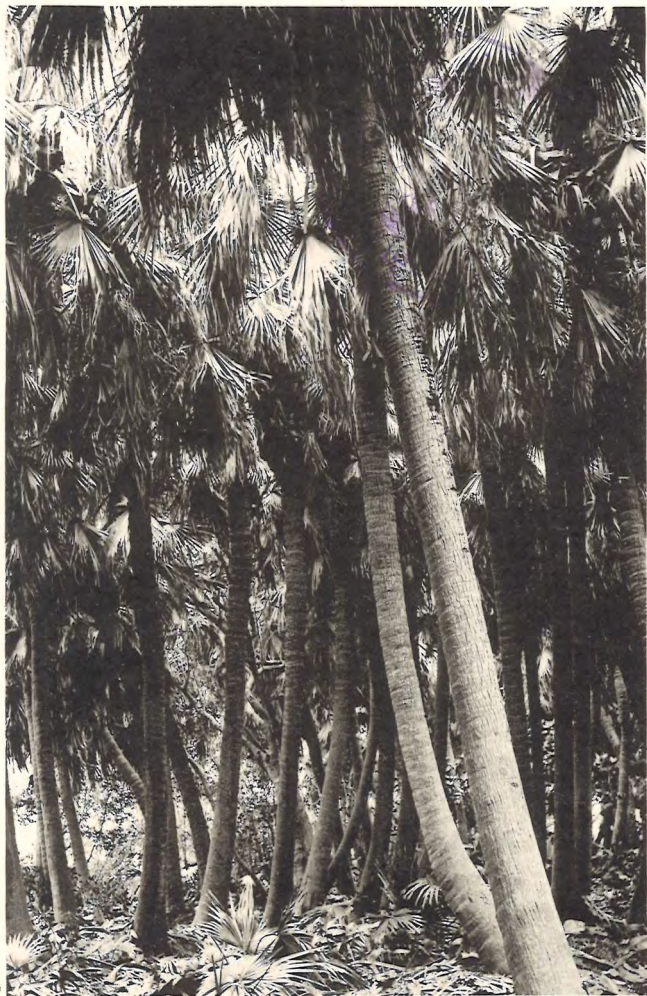
(向日)



(二其)

樹ノロビノ内境社神島青

(向日)



(三其) 樹ノロビノ中山内境社神島青 (向日)



(一其)

岩奇ノ岸沿島青

(向日)



（其二）

青島沿岸ノ奇岩

（向日）



青島北海岸一ノ部

(向日)

慵問人間

名利津

風流乃累

亦前因

羊腸世路

行難盡

日向灘頭

一身葉

新初稿

依正



ANGRY WAVES OF SEA HIYUGA, HIYUGA.

(岩金黒港海東) 浪激の洋向日 (勝名州日)



日向青島御社前の蒲葵樹

青島熱帶性植物産地

中嶺名勝天然紀念物保存法ニ依リ天然
紀念物トシテ大正十年三月内務大臣指定



日向青島内御成道

（島青向日）
岩 奇 の 園 周



(向日)
望遠の島青



日向青島神社御社殿



(島青向日)
岩奇の口橋



日向青島大正九年三月今日上陸御休憩の跡





(科骨籠水) ツテソブヤニオ (物植の島ま向日)



(科星南天) モイズワク (物産の島青南日)



(科本木) クチンダ (物植の島青向日)



(科 馬 雜) リギヒ (向日青島の植物)



(科星雨天) ミフアシサム (物種の島青向日)



(科 荷 裏) シラケタマクノオア (物 植 の 島 青 向 日)



ス ナ 銀 金

(物 種 ノ 鳥 青 向 日)



(科蒜石) トモオマハ (物植の島青向日)



(科蕉芭) ナナバ (物植ノ島青向日)

(島青向日)
樹ウラビト岩男岸西





(科 閩 棕) 樹 葵 蒲 生 密 (物 植 の 島 青 向 日)